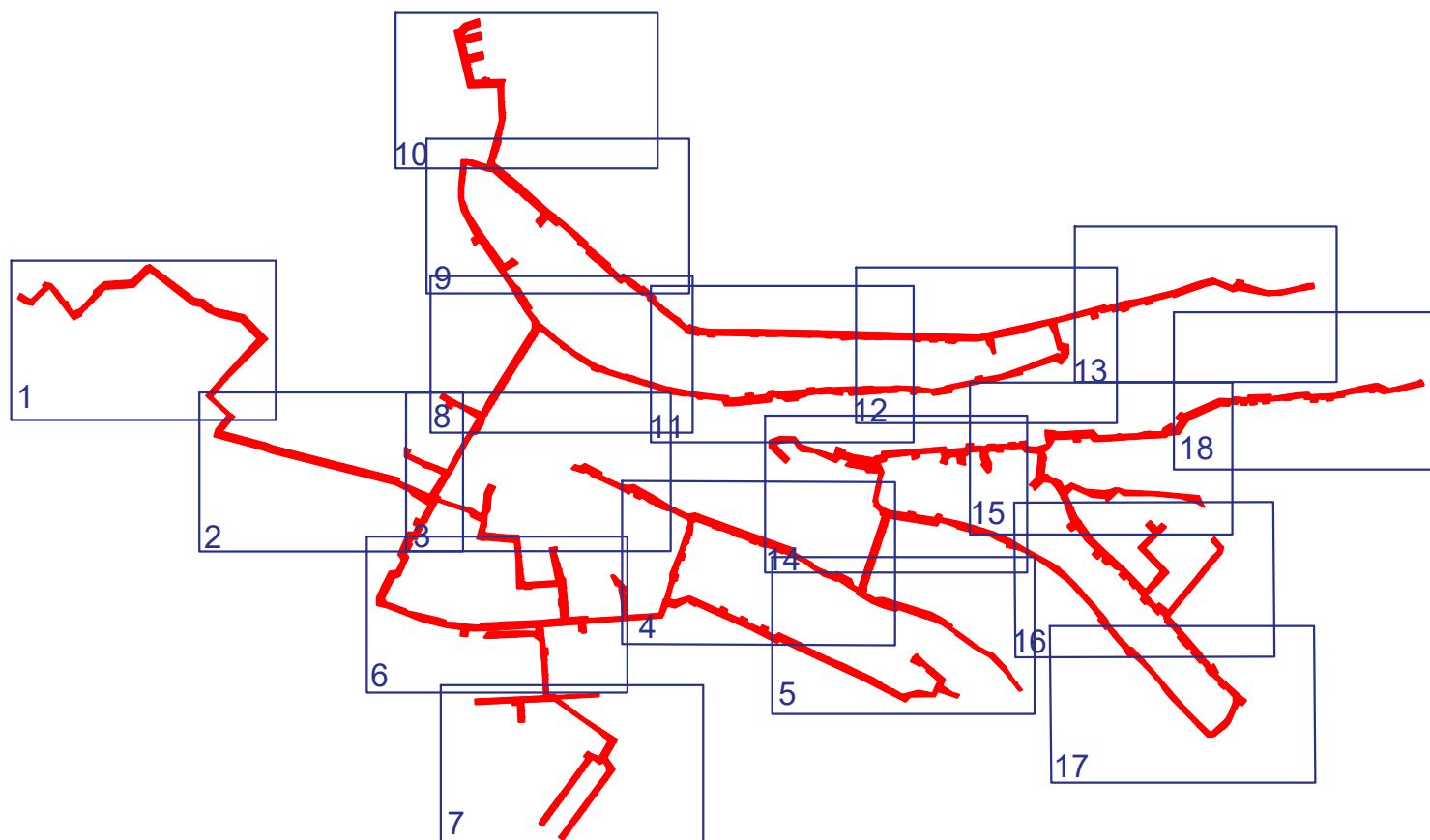


Схема расположения границ публичного сервитута

«Строительство сети газораспределения среднего и низкого давления с газопроводами-вводами в квартале, ограниченном ул. Рыбацкой, ул. Низовой, ул. Островной, ул. Колов остров, ул. Сплавной в п. Шуя»

Схема расположения листов




 - граница публичного сервитута

Схема расположения границ публичного сервитута
 «Строительство сети газораспределения среднего и низкого давления с газопроводами-вводами в квартале,
 ограниченном ул. Рыбачкой, ул. Низовой, ул. Островной, ул. Колов остров, ул. Сплавной в п. Шуя»



Условные обозначения:

- граница публичного сервитута
- 1 - обозначение характерных точек границ публичного сервитута

- - границы земельных участков, сведения о которых содержатся в ЕГРН
- - граница кадастрового квартала
- - охранная зона объекта
- - ось объекта

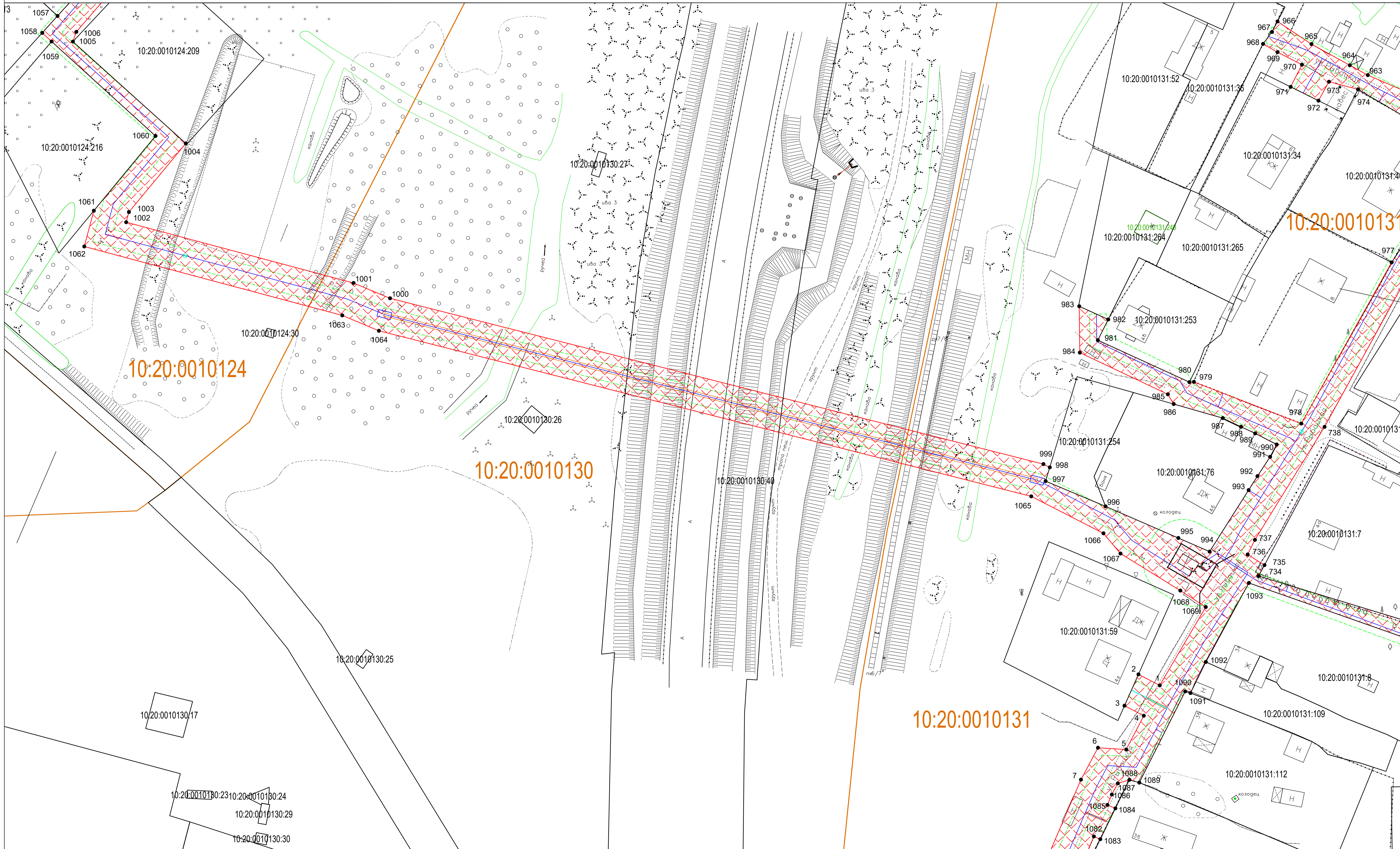
Масштаб 1:500

:25 - кадастровый номер земельного участка, сведения о котором содержатся в ЕГРН
 10:01:0200127 - номер кадастрового квартала

- Ж - жилой объект
- Н - нежилой объект
- ул. Филиппова - обозначение улицы
- грунт, асфальт - обозначение дорожного покрытия

Система координат МСК-10

Схема расположения границ публичного сервитута
 «Строительство сети газораспределения среднего и низкого давления с газопроводами-вводами в квартале,
 ограниченном ул. Рыбацкой, ул. Низовой, ул. Островной, ул. Колов остров, ул. Сплавной в п. Шуя»



Условные обозначения:

- граница публичного сервитута
- 1 - обозначение характерных точек границ публичного сервитута

- границы земельных участков, сведения о которых содержатся в ЕГРН
- граница кадастрового квартала
- охранная зона объекта
- ось объекта

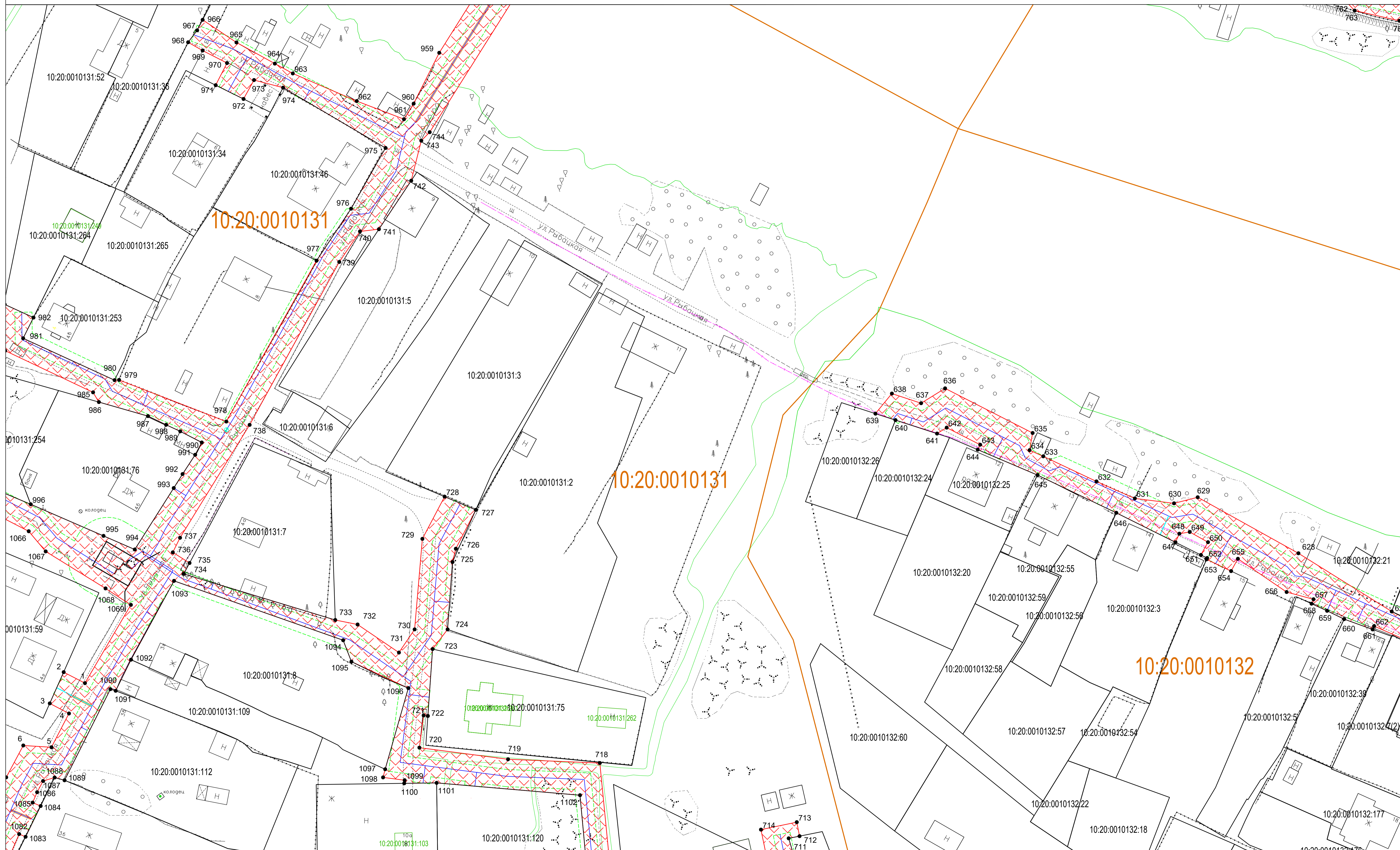
Масштаб 1:500

- 25 - обозначение характерных точек границ публичного сервитута
- :25 - кадастровый номер земельного участка, сведения о котором содержатся в ЕГРН
- 10:01:0200127 - номер кадастрового квартала

- Ж - жилой объект
- Н - нежилой объект
- ул. Филиппова - обозначение улицы
- грунт, асфальт - обозначение дорожного покрытия

Система координат МСК-10

Схема расположения границ публичного сервитута
 «Строительство сети газораспределения среднего и низкого давления с газопроводами-вводами в квартале,
 ограниченном ул. Рыбацкой, ул. Низовой, ул. Островной, ул. Колов остров, ул. Сплавной в п. Шуя»



Условные обозначения:

- граница публичного сервитута
- 1 - обозначение характерных точек границ публичного сервитута

- - границы земельных участков, сведения о которых содержатся в ЕГРН
- - граница кадастрового квартала
- - охранная зона объекта
- - ось объекта

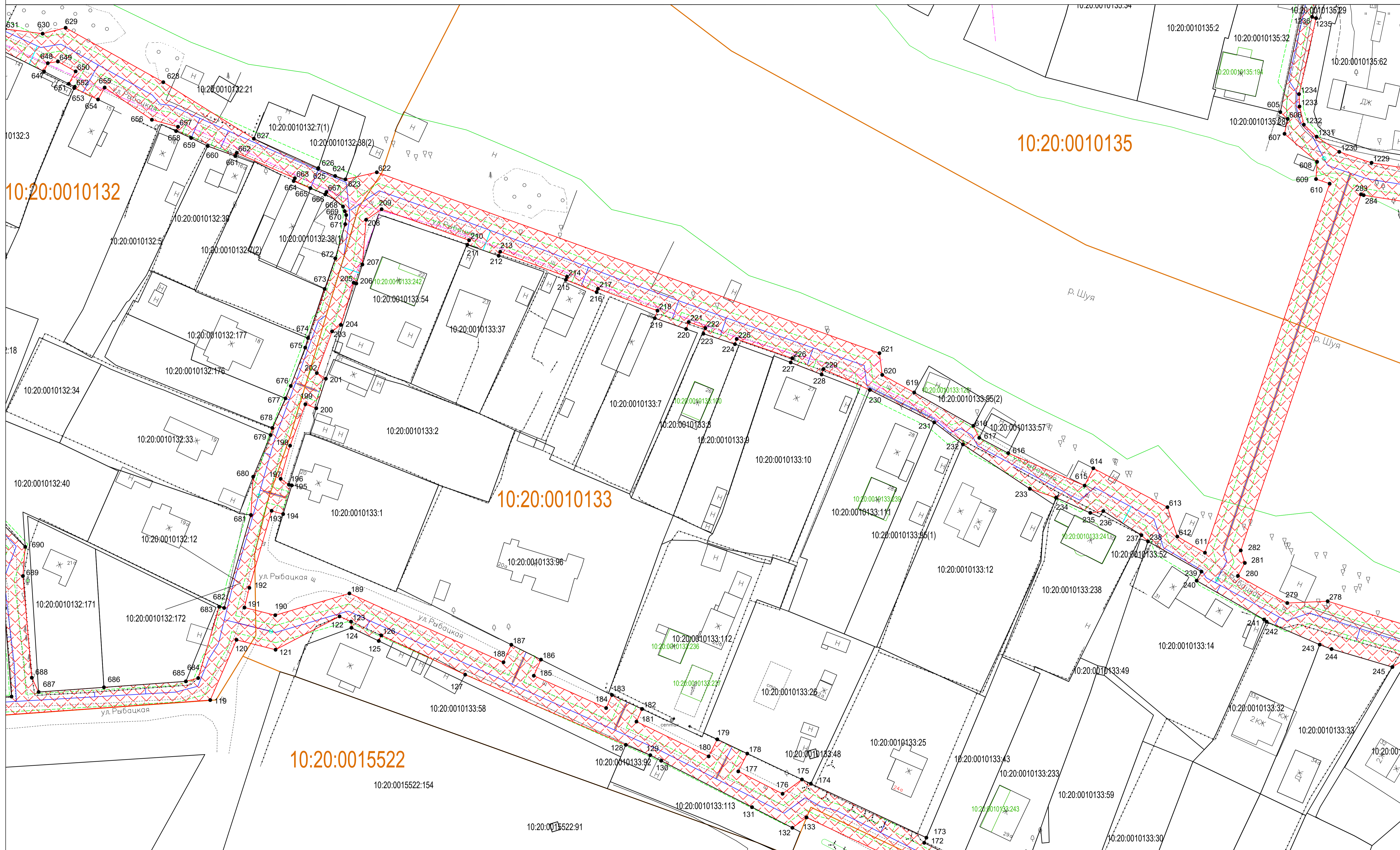
Масштаб 1:500

- 25 - обозначение характерных точек границ публичного сервитута
- :25 - кадастровый номер земельного участка, сведения о котором содержатся в ЕГРН
- 10:01:0200127 - номер кадастрового квартала



- Ж - жилой объект
- Н - нежилой объект
- ул. Филиппова - обозначение улицы
- грунт, асфальт - обозначение дорожного покрытия

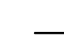



Система координат МСК-10

Схема расположения границ публичного сервитута
 «Строительство сети газораспределения среднего и низкого давления с газопроводами-вводами в квартале,
 ограниченном ул. Рыбацкой, ул. Низовой, ул. Островной, ул. Колов остров, ул. Сплавной в п. Шуя»



Условные обозначения:

-  - граница публичного сервитута
-  1 - обозначение характерных точек границ публичного сервитута

-  - границы земельных участков, сведения о которых содержатся в ЕГРН
-  - граница кадастрового квартала
-  - охранная зона объекта
-  - ось объекта

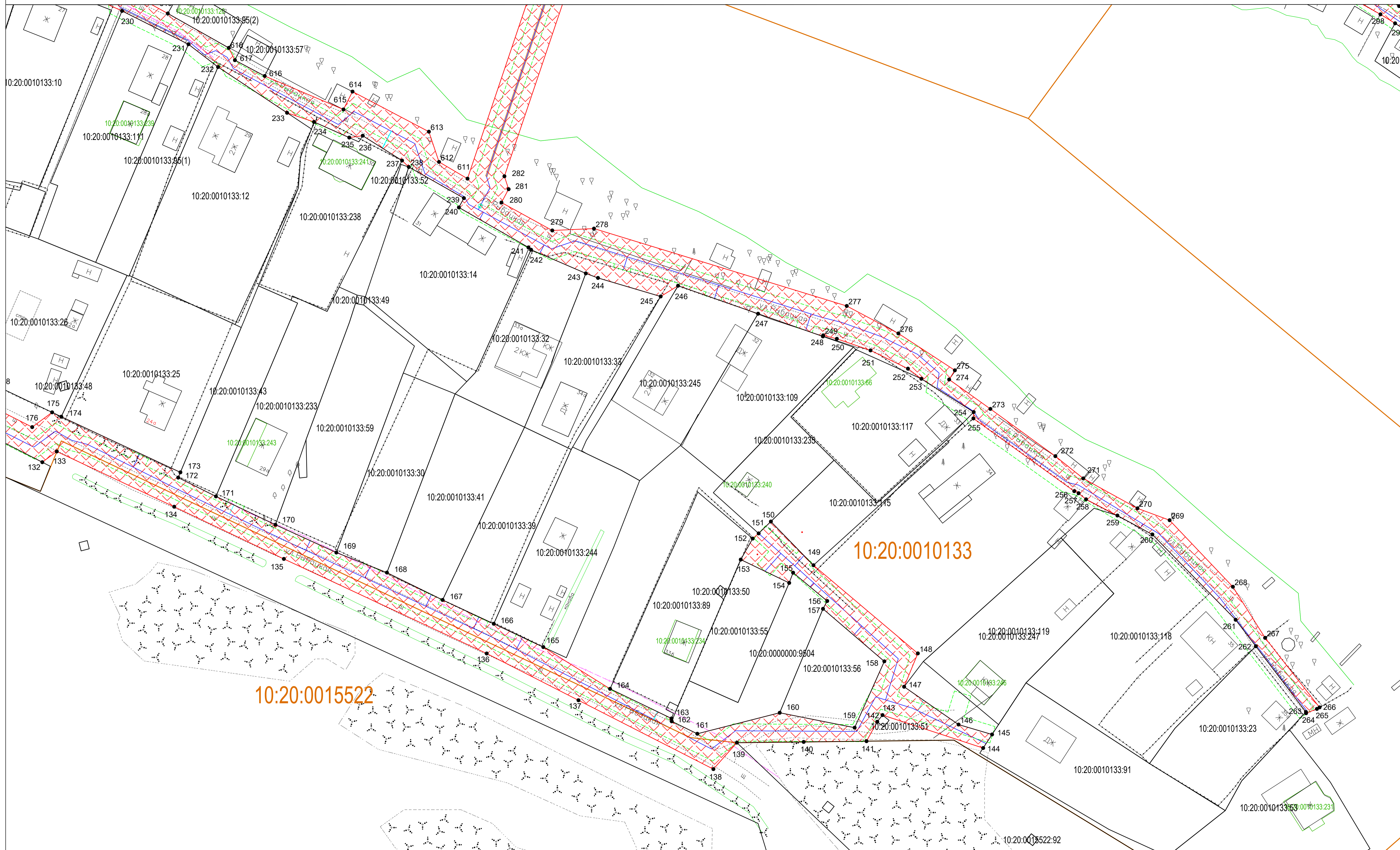
Масштаб 1:500

- 25 - обозначение характерных точек границ публичного сервитута
- :25 - кадастровый номер земельного участка, сведения о котором содержатся в ЕГРН
- 10:01:0200127 - номер кадастрового квартала

- Ж - жилой объект
- Н - нежилой объект
- ул. Филиппова - обозначение улицы
- грунт, асфальт - обозначение дорожного покрытия

Система координат МСК-10

Схема расположения границ публичного сервитута
 «Строительство сети газораспределения среднего и низкого давления с газопроводами-вводами в квартале,
 ограниченном ул. Рыбачкой, ул. Низовой, ул. Островной, ул. Колов остров, ул. Сплавной в п. Шуя»



Условные обозначения:

- граница публичного сервитута
- 1 - обозначение характерных точек границ публичного сервитута

- - границы земельных участков, сведения о которых содержатся в ЕГРН
- - граница кадастрового квартала
- - охранная зона объекта
- - ось объекта

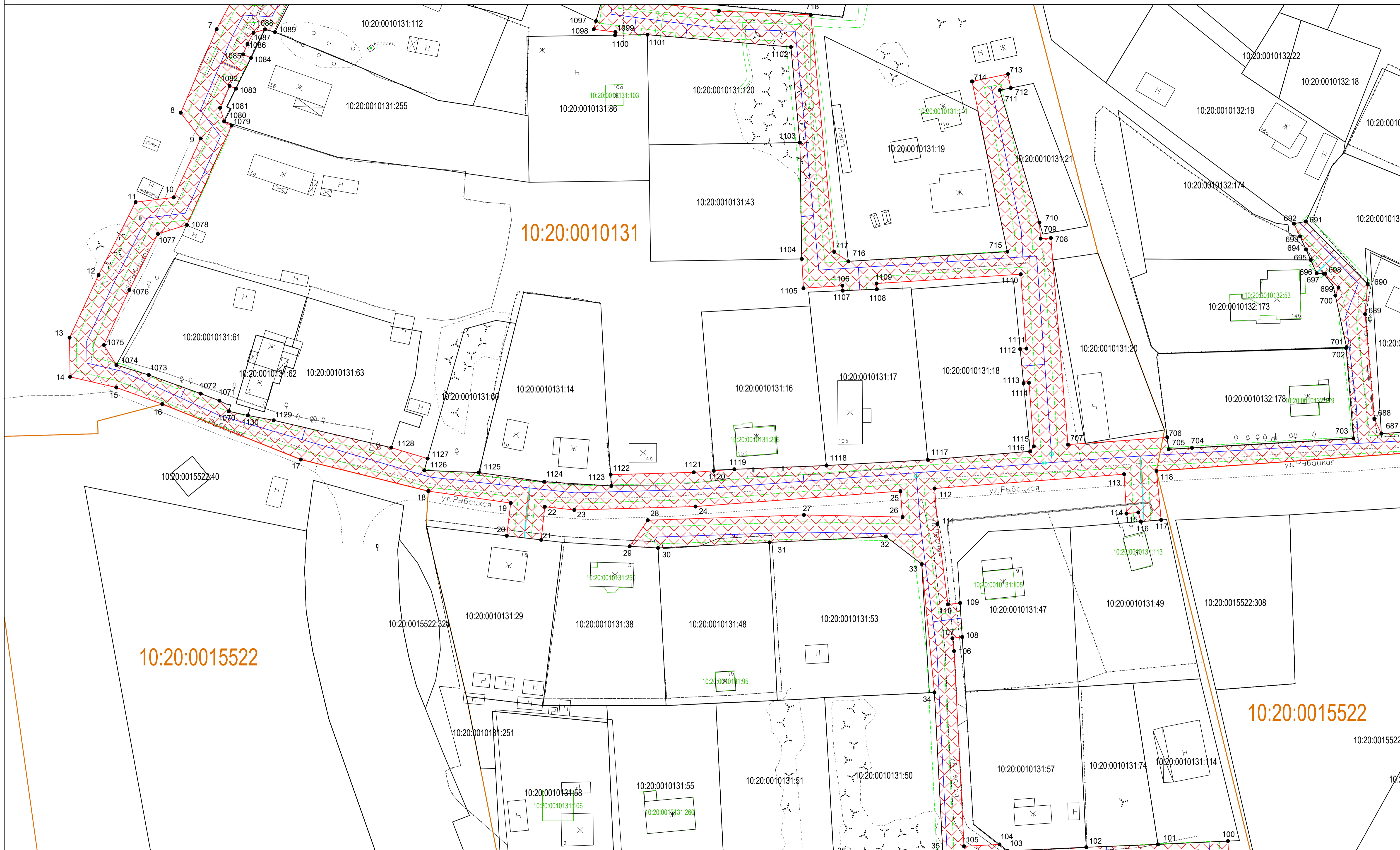
Масштаб 1:500

- 25 - обозначение характерных точек границ публичного сервитута
- :25 - кадастровый номер земельного участка, сведения о котором содержатся в ЕГРН
- 10:01:0200127 - номер кадастрового квартала



- Ж - жилой объект
- Н - нежилой объект
- ул. Филиппова - обозначение улицы
- грунт, асфальт - обозначение дорожного покрытия

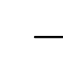



Система координат МСК-10

**Схема расположения границ публичного сервитута
«Строительство сети газораспределения среднего и низкого давления с газопроводами-вводами в квартале,
ограниченном ул. Рыбацкой, ул. Низовой, ул. Островной, ул. Колов остров, ул. Сплавной в п. Шуя»**




Условные обозначения:

-  - граница публичного сервитута
-  1 - обозначение характерных точек границ публичного сервитута

-  - границы земельных участков, сведения о которых содержатся в ЕГРН
-  - граница кадастрового квартала
-  - охранный зона объекта
-  - ось объекта

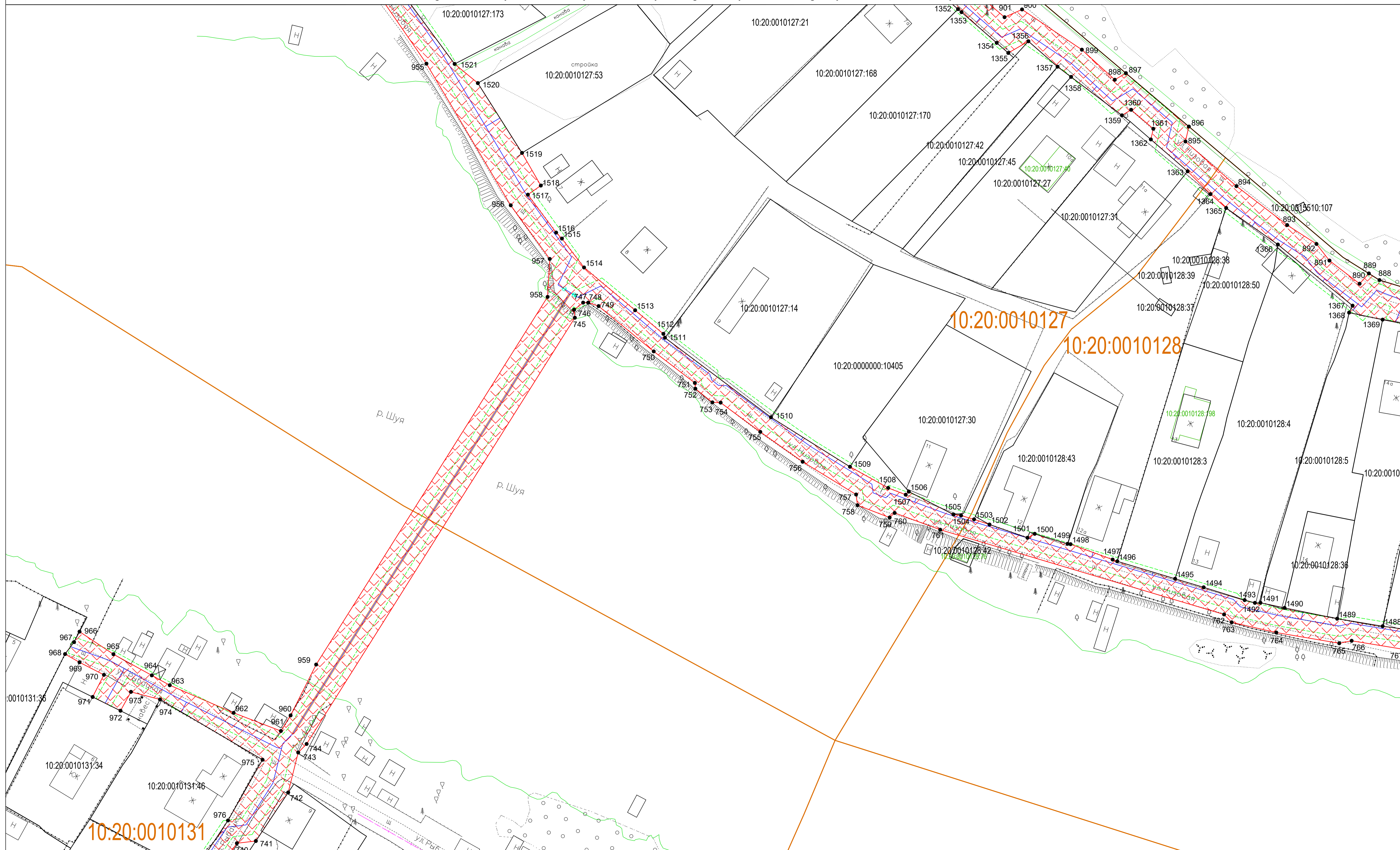
Масштаб 1:500

-  25 - обозначение характерных точек границ публичного сервитута
- :25 - кадастровый номер земельного участка, сведения о котором содержатся в ЕГРН
- 10:01:0200127 - номер кадастрового квартала

- Ж - жилой объект
- Н - нежилой объект
- ул. Филиппова - обозначение улицы
- грунт, асфальт - обозначение дорожного покрытия

Система координат МСК-10

Схема расположения границ публичного сервитута
«Строительство сети газораспределения среднего и низкого давления с газопроводами-вводами в квартале,
ограниченном ул. Рыбачкой, ул. Низовой, ул. Островной, ул. Колов остров, ул. Сплавной в п. Шуя»



Условные обозначения:

- граница публичного сервитута
- 1 - обозначение характерных точек границ публичного сервитута

- границы земельных участков, сведения о которых содержатся в ЕГРН
- граница кадастрового квартала
- охранный зона объекта
- ось объекта

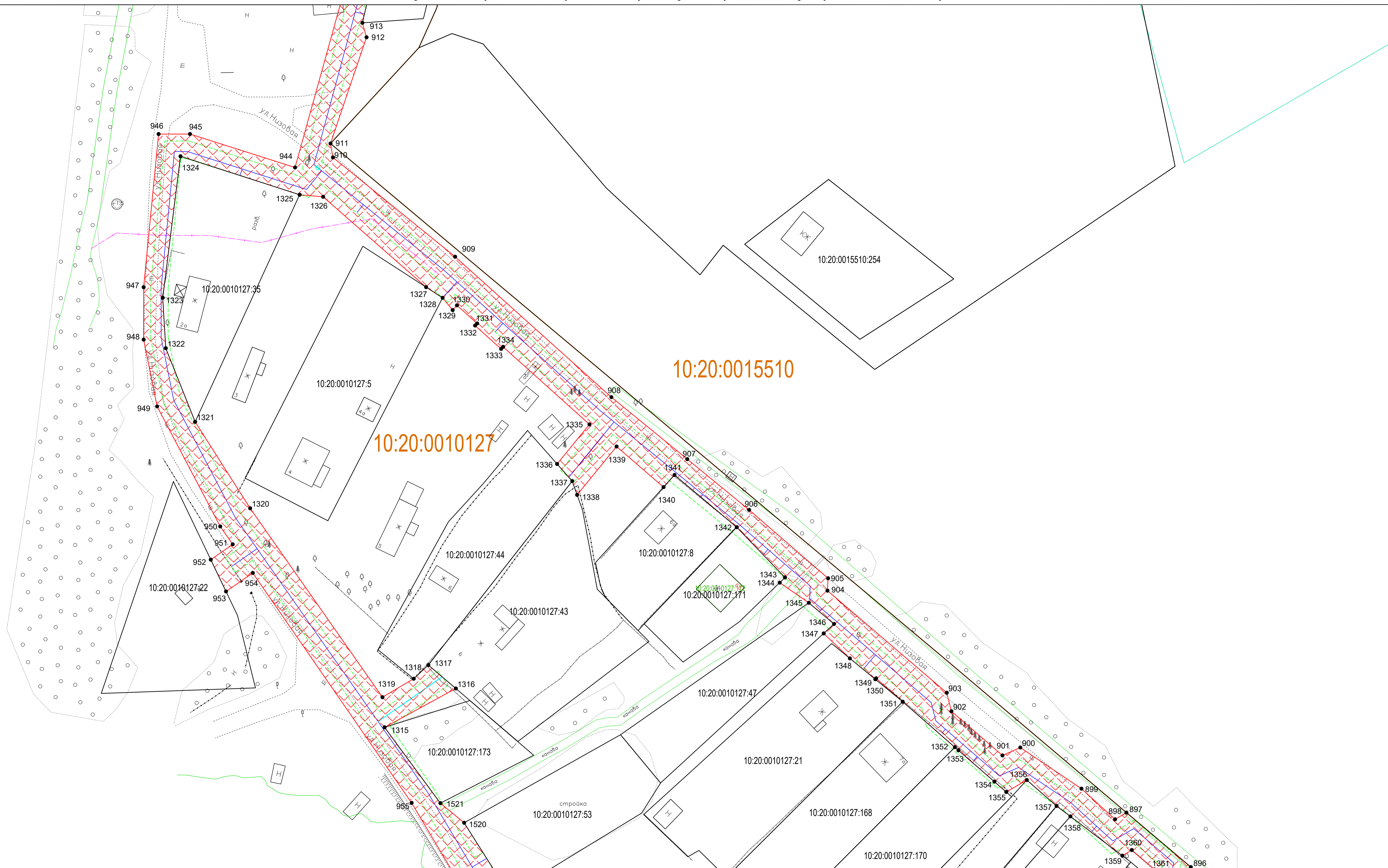
Масштаб 1:500

- 25 - обозначение характерных точек границ публичного сервитута
- :25 - кадастровый номер земельного участка, сведения о котором содержатся в ЕГРН
- 10:01:0200127 - номер кадастрового квартала

- Ж - жилой объект
- Н - нежилой объект
- ул. Филиппова - обозначение улицы
- грунт, асфальт - обозначение дорожного покрытия

Система координат МСК-10

Схема расположения границ публичного сервитута
 «Строительство сети газораспределения среднего и низкого давления с газопроводами-вводами в квартале,
 ограниченном ул. Рыбачкой, ул. Низовой, ул. Островной, ул. Колов остров, ул. Сплавной в п. Шуя»



Условные обозначения:

- граница публичного сервитута
- 1 - обозначение характерных точек границ публичного сервитута

- - границы земельных участков, сведения о которых содержатся в ЕГРН
- - граница кадастрового квартала
- - охранная зона объекта
- - ось объекта

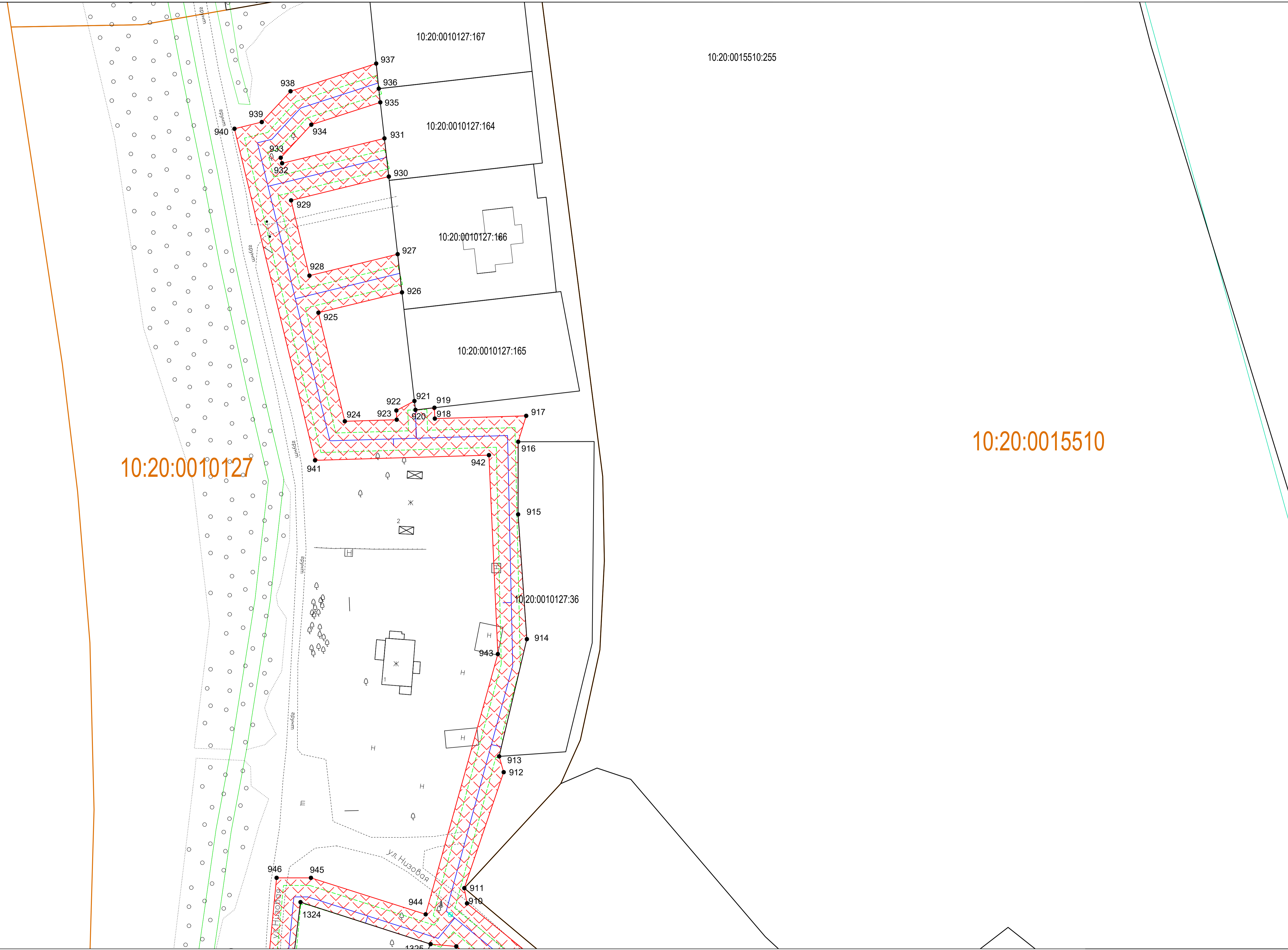
Масштаб 1:500

- 25 - обозначение характерных точек границ публичного сервитута
- :25 - кадастровый номер земельного участка, сведения о котором содержатся в ЕГРН
- 10:01:0200127 - номер кадастрового квартала

- Ж - жилой объект
- Н - нежилой объект
- ул. Филиппова - обозначение улицы
- грунт, асфальт - обозначение дорожного покрытия

Система координат МСК-10

Схема расположения границ публичного сервитута
 «Строительство сети газораспределения среднего и низкого давления с газопроводами-вводами в квартале,
 ограниченном ул. Рыбацкой, ул. Низовой, ул. Островной, ул. Колов остров, ул. Сплавной в п. Шуя»



10:20:0010127

10:20:0015510

Условные обозначения:

- граница публичного сервитута
- 1 - обозначение характерных точек границ публичного сервитута

- - границы земельных участков, сведения о которых содержатся в ЕГРН
- - граница кадастрового квартала
- - охранная зона объекта
- - ось объекта

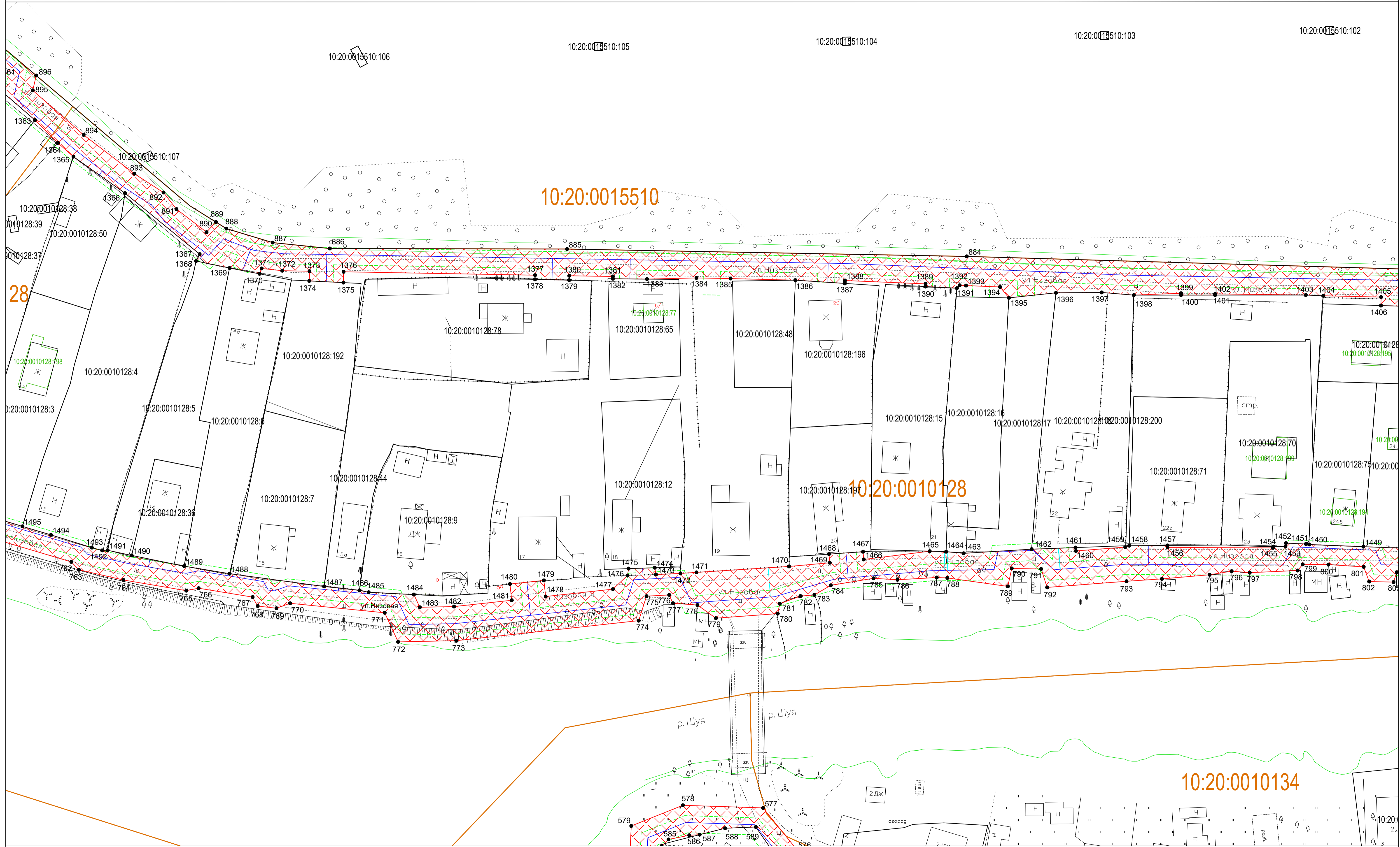
Масштаб 1:500

- 25 - обозначение характерных точек границ публичного сервитута
- :25 - кадастровый номер земельного участка, сведения о котором содержатся в ЕГРН
- 10:01:0200127 - номер кадастрового квартала

- Ж - жилой объект
- Н - нежилой объект
- ул. Филиппова - обозначение улицы
- грунт, асфальт - обозначение дорожного покрытия

Система координат МСК-10

Схема расположения границ публичного сервитута
 «Строительство сети газораспределения среднего и низкого давления с газопроводами-вводами в квартале,
 ограниченном ул. Рыбацкой, ул. Низовой, ул. Островной, ул. Колов остров, ул. Сплавной в п. Шуя»



Условные обозначения:

- граница публичного сервитута
- 1 - обозначение характерных точек границ публичного сервитута

- границы земельных участков, сведения о которых содержатся в ЕГРН
- граница кадастрового квартала
- охранная зона объекта
- ось объекта

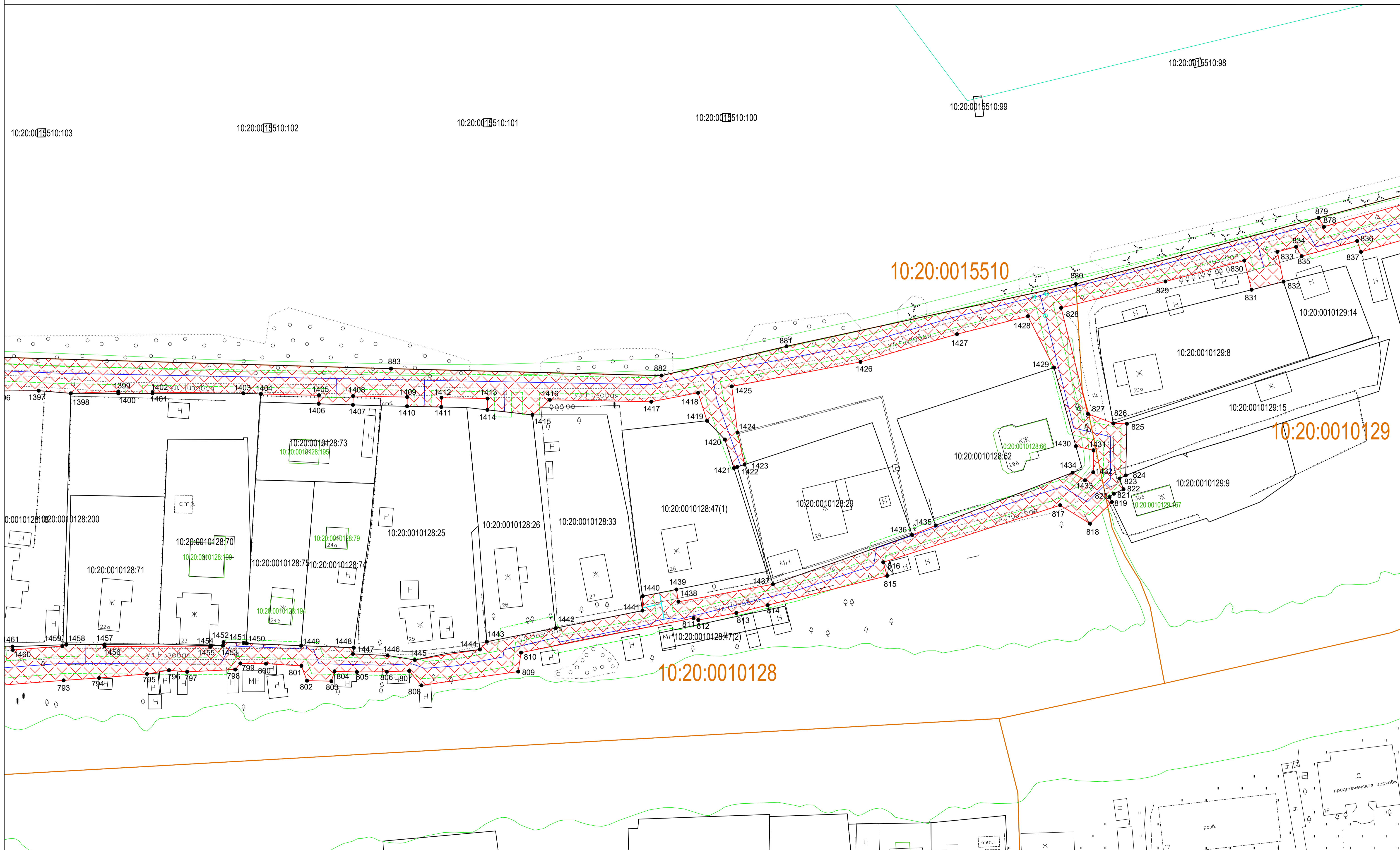
Масштаб 1:500

- 25 - обозначение характерных точек границ публичного сервитута
- :25 - кадастровый номер земельного участка, сведения о котором содержатся в ЕГРН
- 10:01:0200127 - номер кадастрового квартала

- Ж - жилой объект
- Н - нежилой объект
- ул. Филиппова - обозначение улицы
- грунт, асфальт - обозначение дорожного покрытия

Система координат МСК-10

Схема расположения границ публичного сервитута
 «Строительство сети газораспределения среднего и низкого давления с газопроводами-вводами в квартале,
 ограниченном ул. Рыбацкой, ул. Низовой, ул. Островной, ул. Колов остров, ул. Сплавной в п. Шуя»



Условные обозначения:

- граница публичного сервитута
- 1 - обозначение характерных точек границ публичного сервитута

- границы земельных участков, сведения о которых содержатся в ЕГРН
- граница кадастрового квартала
- охранная зона объекта
- ось объекта

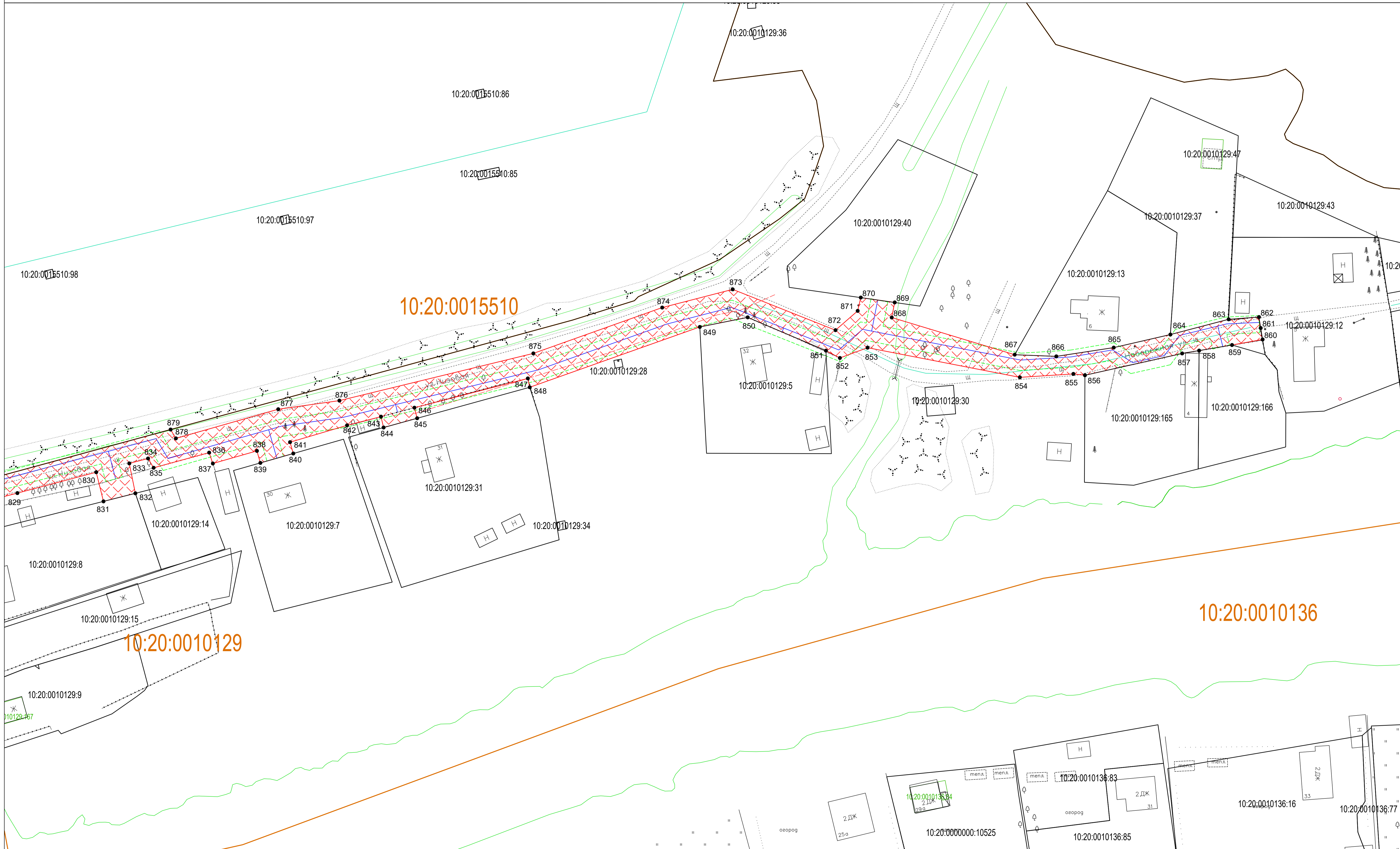
Масштаб 1:500

- 25 - обозначение характерных точек границ публичного сервитута
- :25 - кадастровый номер земельного участка, сведения о котором содержатся в ЕГРН
- 10:01:0200127 - номер кадастрового квартала

- Ж - жилой объект
- Н - нежилой объект
- ул. Филиппова - обозначение улицы
- грунт, асфальт - обозначение дорожного покрытия

Система координат МСК-10

Схема расположения границ публичного сервитута
 «Строительство сети газораспределения среднего и низкого давления с газопроводами-вводами в квартале,
 ограниченном ул. Рыбацкой, ул. Низовой, ул. Островной, ул. Колов остров, ул. Сплавной в п. Шуя»



Условные обозначения:

- граница публичного сервитута
- 1 - обозначение характерных точек границ публичного сервитута

Система координат МСК-10

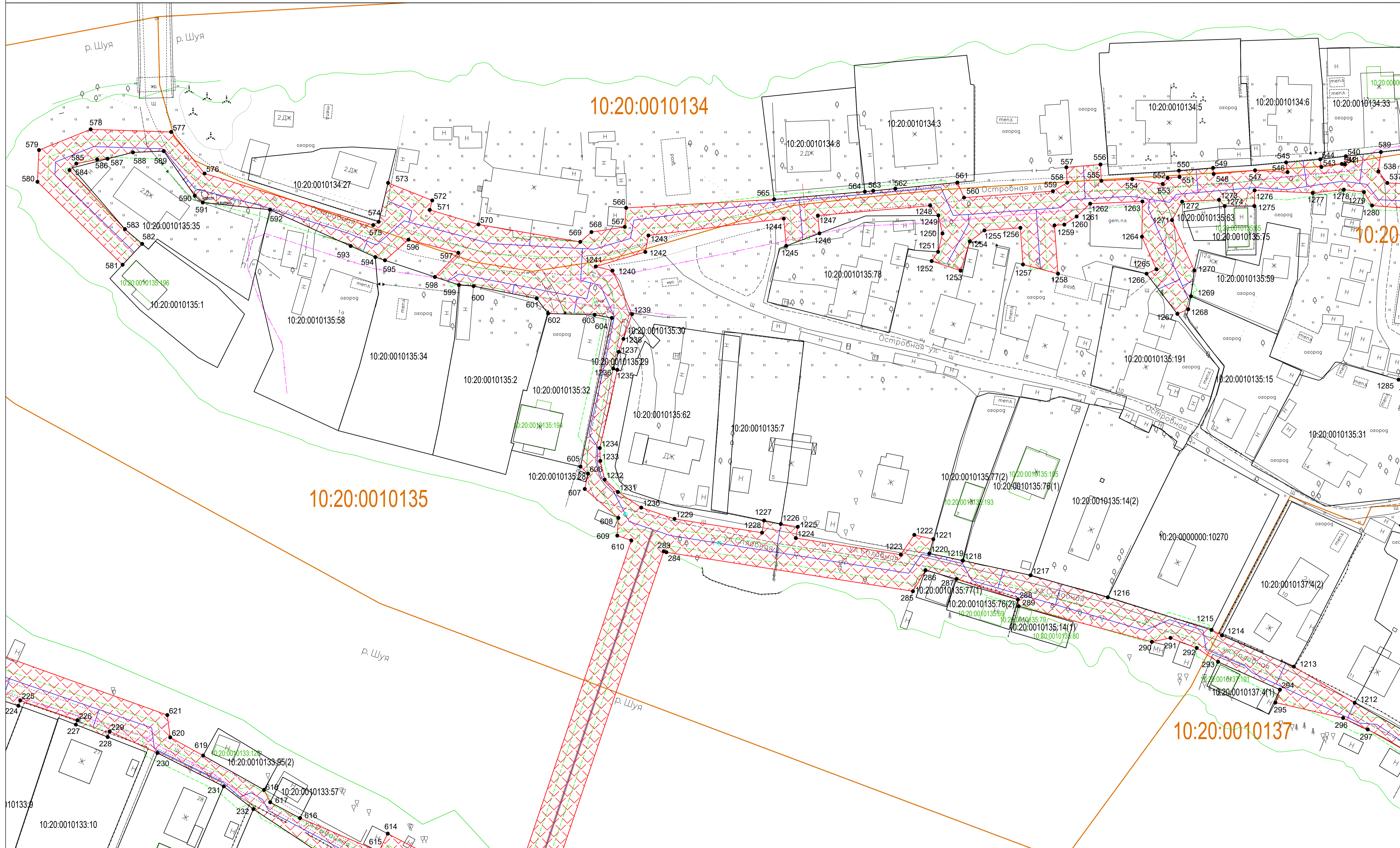
- границы земельных участков, сведения о которых содержатся в ЕГРН
- граница кадастрового квартала
- охранный зона объекта
- ось объекта

Масштаб 1:500

- 25 - обозначение характерных точек границ публичного сервитута
- :25 - кадастровый номер земельного участка, сведения о котором содержатся в ЕГРН
- 10:01:0200127 - номер кадастрового квартала

- Ж - жилой объект
- Н - нежилой объект
- ул. Филиппова - обозначение улицы
- грунт, асфальт - обозначение дорожного покрытия

Схема расположения границ публичного сервитута
 «Строительство сети газораспределения среднего и низкого давления с газопроводами-вводами в квартале,
 ограниченном ул. Рыбацкой, ул. Низовой, ул. Островной, ул. Колов остров, ул. Сплавной в п. Шуя»



Условные обозначения:

- граница публичного сервитута
- 1 - обозначение характерных точек границ публичного сервитута

- - границы земельных участков, сведения о которых содержатся в ЕГРН
- - граница кадастрового квартала
- - охранная зона объекта
- - ось объекта

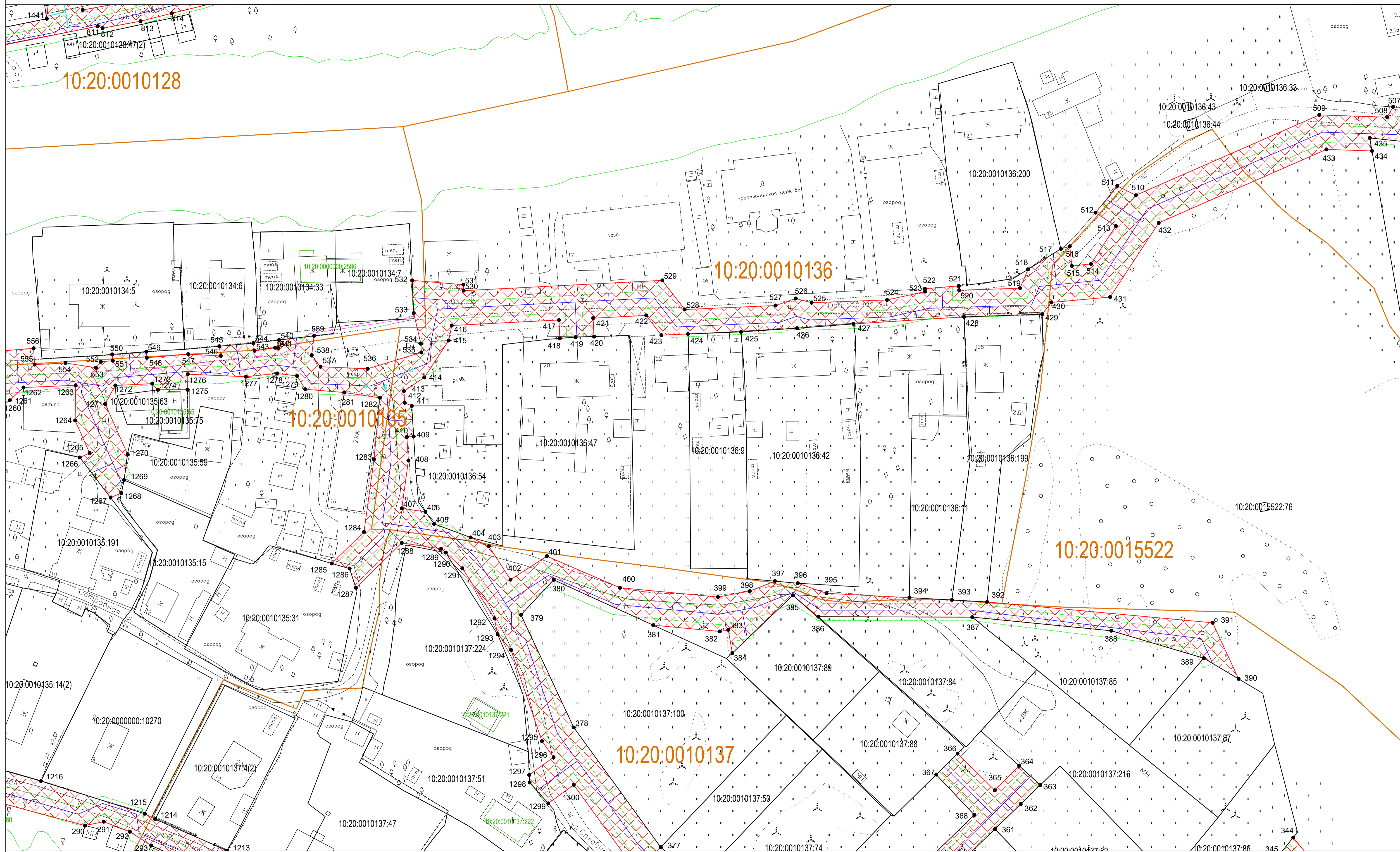
Масштаб 1:500

- 25 - обозначение характерных точек границ публичного сервитута
- :25 - кадастровый номер земельного участка, сведения о котором содержатся в ЕГРН
- 10:01:0200127 - номер кадастрового квартала

- Ж - жилой объект
- Н - нежилой объект
- ул. Филиппова - обозначение улицы
- грунт, асфальт - обозначение дорожного покрытия

Система координат МСК-10

Схема расположения границ публичного сервитута
 «Строительство сети газораспределения среднего и низкого давления с газопроводами-вводами в квартале,
 ограниченном ул. Рыбацкой, ул. Низовой, ул. Островной, ул. Колов остров, ул. Сплавной в п. Шуя»



Условные обозначения:

- граница публичного сервитута
- 1 - обозначение характерных точек границ публичного сервитута

- - границы земельных участков, сведения о которых содержатся в ЕГРН
- - граница кадастрового квартала
- - охранный зона объекта
- - ось объекта

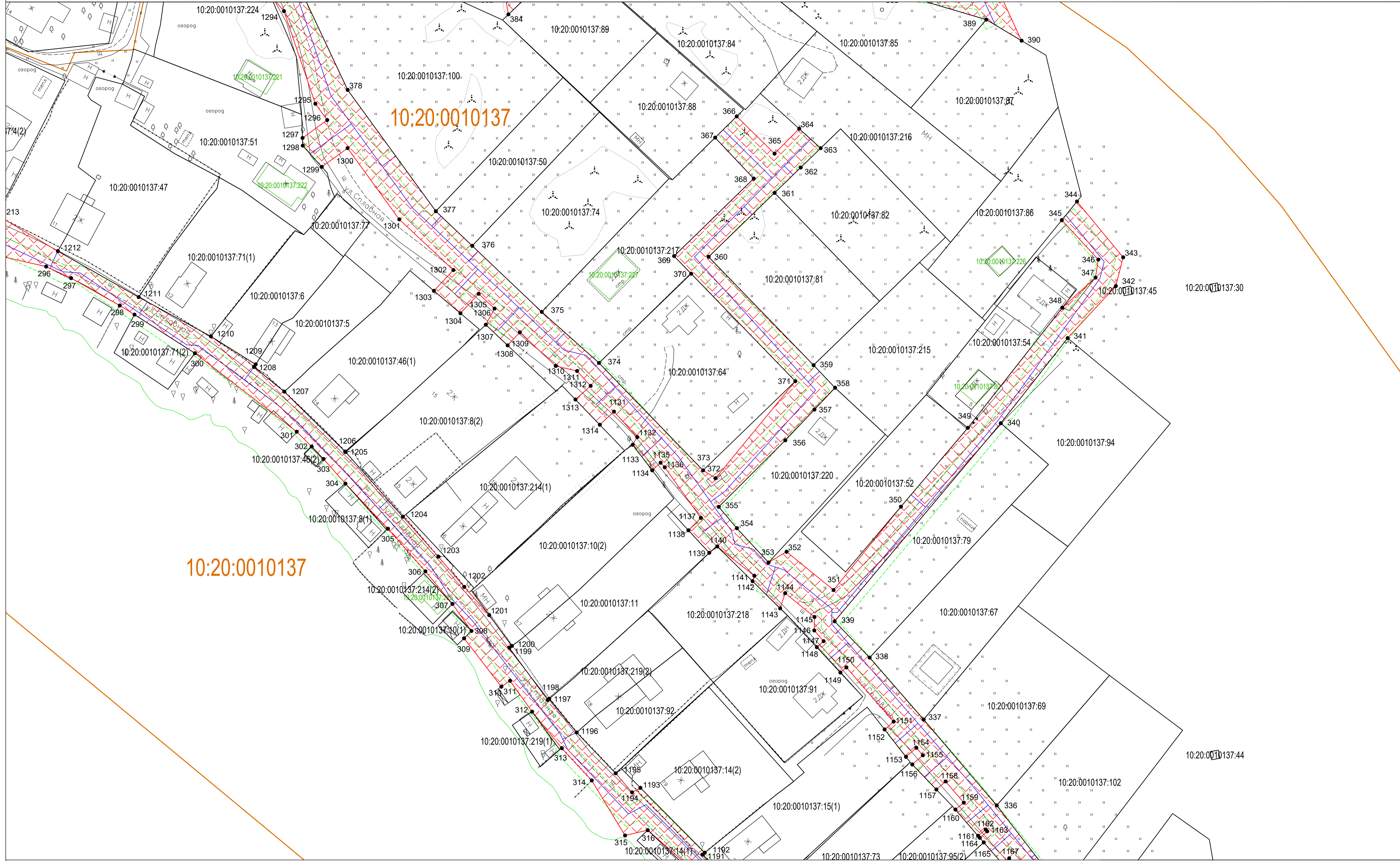
Масштаб 1:500

- 25 - обозначение характерных точек границ публичного сервитута
- :25 - кадастровый номер земельного участка, сведения о котором содержатся в ЕГРН
- 10:01:0200127 - номер кадастрового квартала

- Ж - жилой объект
- Н - нежилой объект
- ул. Филиппова - обозначение улицы
- грунт, асфальт - обозначение дорожного покрытия

Система координат МСК-10

**Схема расположения границ публичного сервитута
«Строительство сети газораспределения среднего и низкого давления с газопроводами-вводами в квартале,
ограниченном ул. Рыбацкой, ул. Низовой, ул. Островной, ул. Колов остров, ул. Сплавной в п. Шуя»**



Условные обозначения:

- граница публичного сервитута
- 1 - обозначение характерных точек границ публичного сервитута

- - границы земельных участков, сведения о которых содержатся в ЕГРН
- - граница кадастрового квартала
- - охранный зона объекта
- - ось объекта

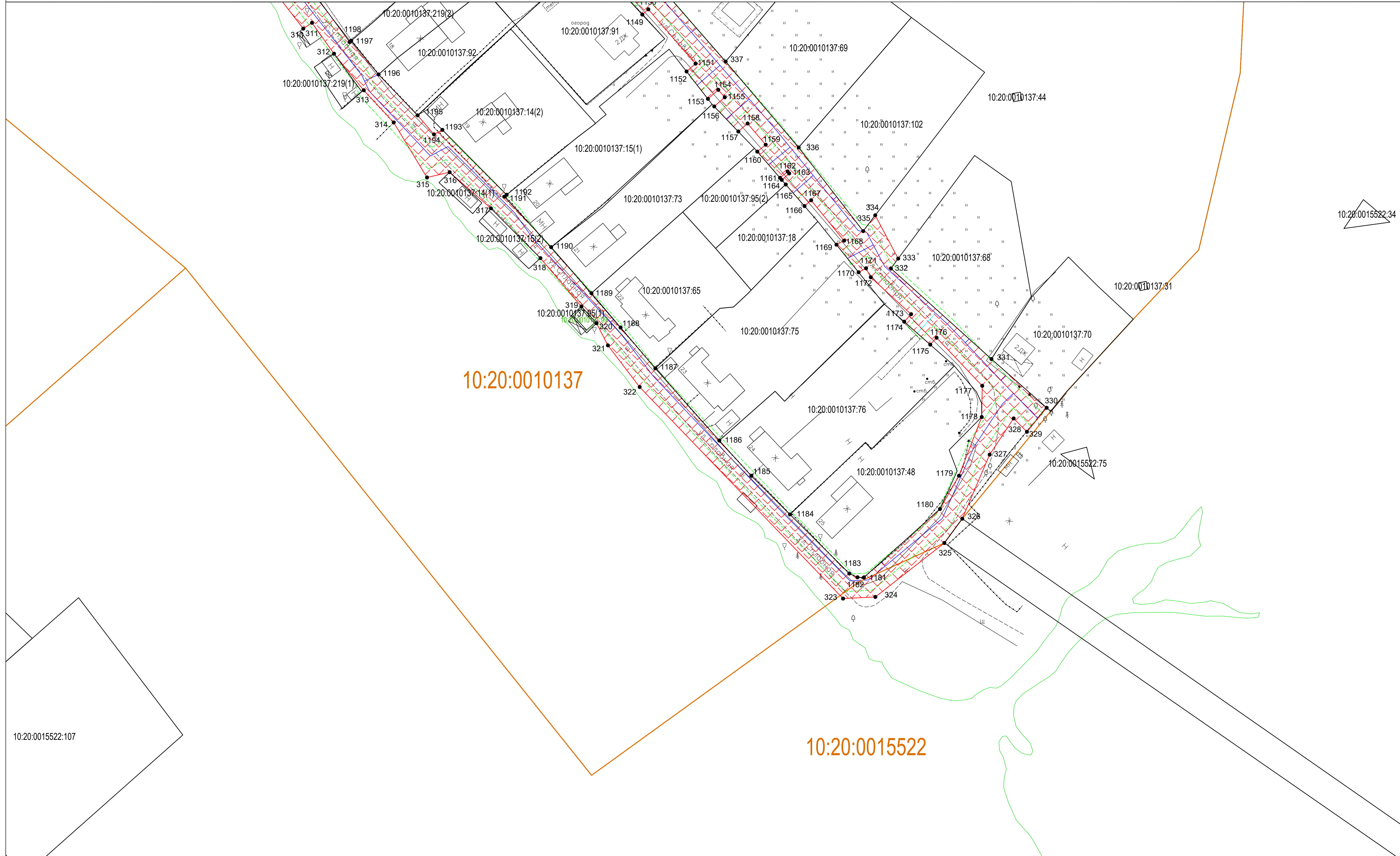
Масштаб 1:500

- 25 - обозначение характерных точек границ публичного сервитута
- :25 - кадастровый номер земельного участка, сведения о котором содержатся в ЕГРН
- 10:01:0200127 - номер кадастрового квартала

- Ж - жилой объект
- Н - нежилой объект
- ул. Филиппова - обозначение улицы
- грунт, асфальт - обозначение дорожного покрытия

Система координат МСК-10

Схема расположения границ публичного сервитута
«Строительство сети газораспределения среднего и низкого давления с газопроводами-вводами в квартале,
ограниченном ул. Рыбачкой, ул. Низовой, ул. Островной, ул. Колов остров, ул. Сплавной в п. Шуя»



10:20:0010137

10:20:0015522

Условные обозначения:

- граница публичного сервитута
- 1 - обозначение характерных точек границ публичного сервитута

- - границы земельных участков, сведения о которых содержатся в ЕГРН
- - граница кадастрового квартала
- - охранная зона объекта
- - ось объекта

Масштаб 1:500

- 25 - обозначение характерных точек границ публичного сервитута
- :25 - кадастровый номер земельного участка, сведения о котором содержатся в ЕГРН
- 10:01:0200127 - номер кадастрового квартала

- Ж - жилой объект
- Н - нежилой объект
- ул. Филиппова - обозначение улицы
- грунт, асфальт - обозначение дорожного покрытия

Система координат МСК-10

Схема расположения границ публичного сервитута
 «Строительство сети газораспределения среднего и низкого давления с газопроводами-вводами в квартале,
 ограниченном ул. Рыбацкой, ул. Низовой, ул. Островной, ул. Колов остров, ул. Сплавной в п. Шуя»



Условные обозначения:

- граница публичного сервитута
- 1 - обозначение характерных точек границ публичного сервитута

- границы земельных участков, сведения о которых содержатся в ЕГРН
- граница кадастрового квартала
- охранная зона объекта
- ось объекта

Масштаб 1:500

- 25 - обозначение характерных точек границ публичного сервитута
- :25 - кадастровый номер земельного участка, сведения о котором содержатся в ЕГРН
- 10:01:0200127 - номер кадастрового квартала

- Ж - жилой объект
- Н - нежилой объект
- ул. Филиппова - обозначение улицы
- грунт, асфальт - обозначение дорожного покрытия

Система координат МСК-10