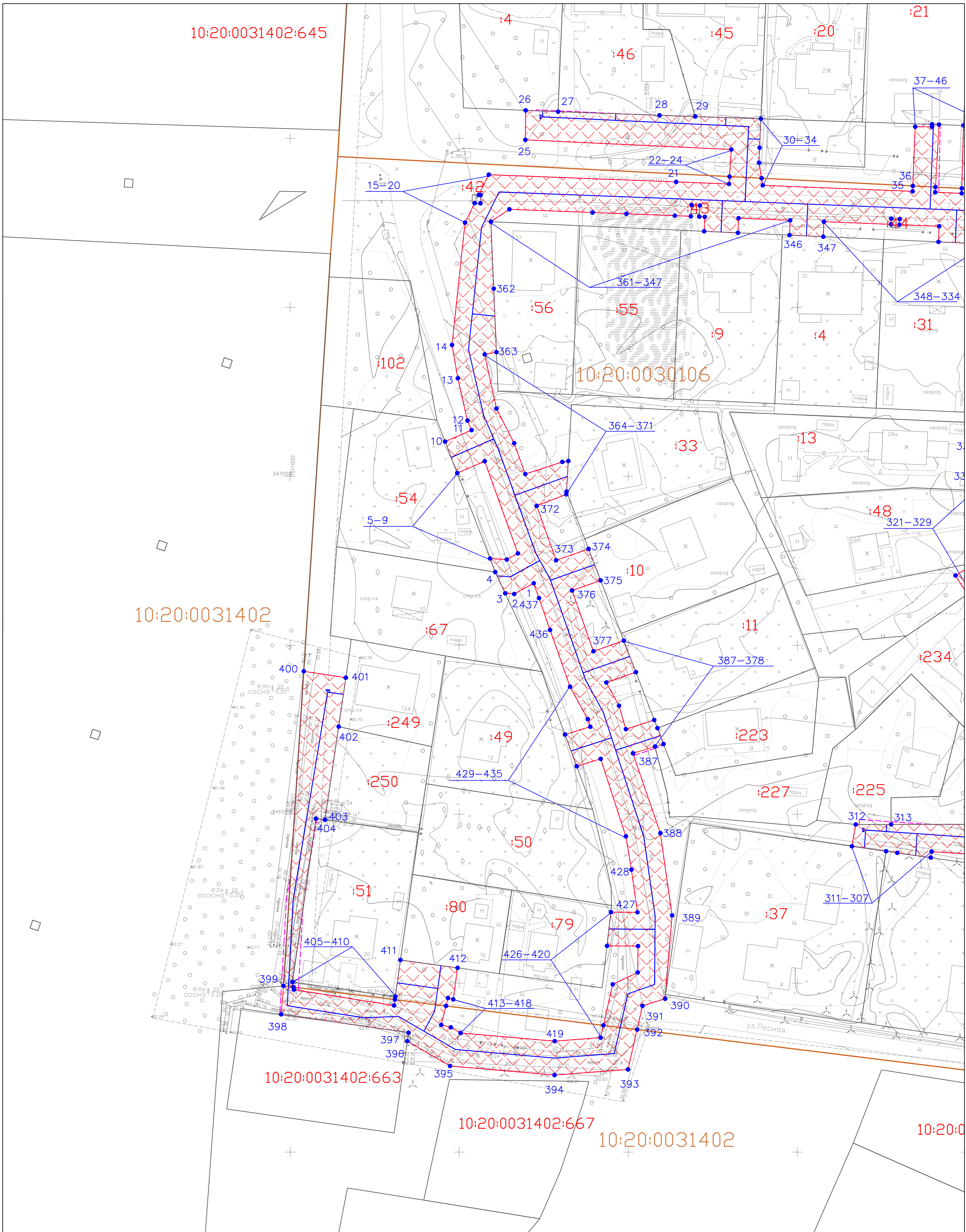


**Схема расположения границ публичного сервитута в целях размещения линейного объекта
«Строительство сети газораспределения низкого давления с газопроводами-вводами
в районе ул. Романа Гончара в п. Новая Вилга Прионежского района РК»**

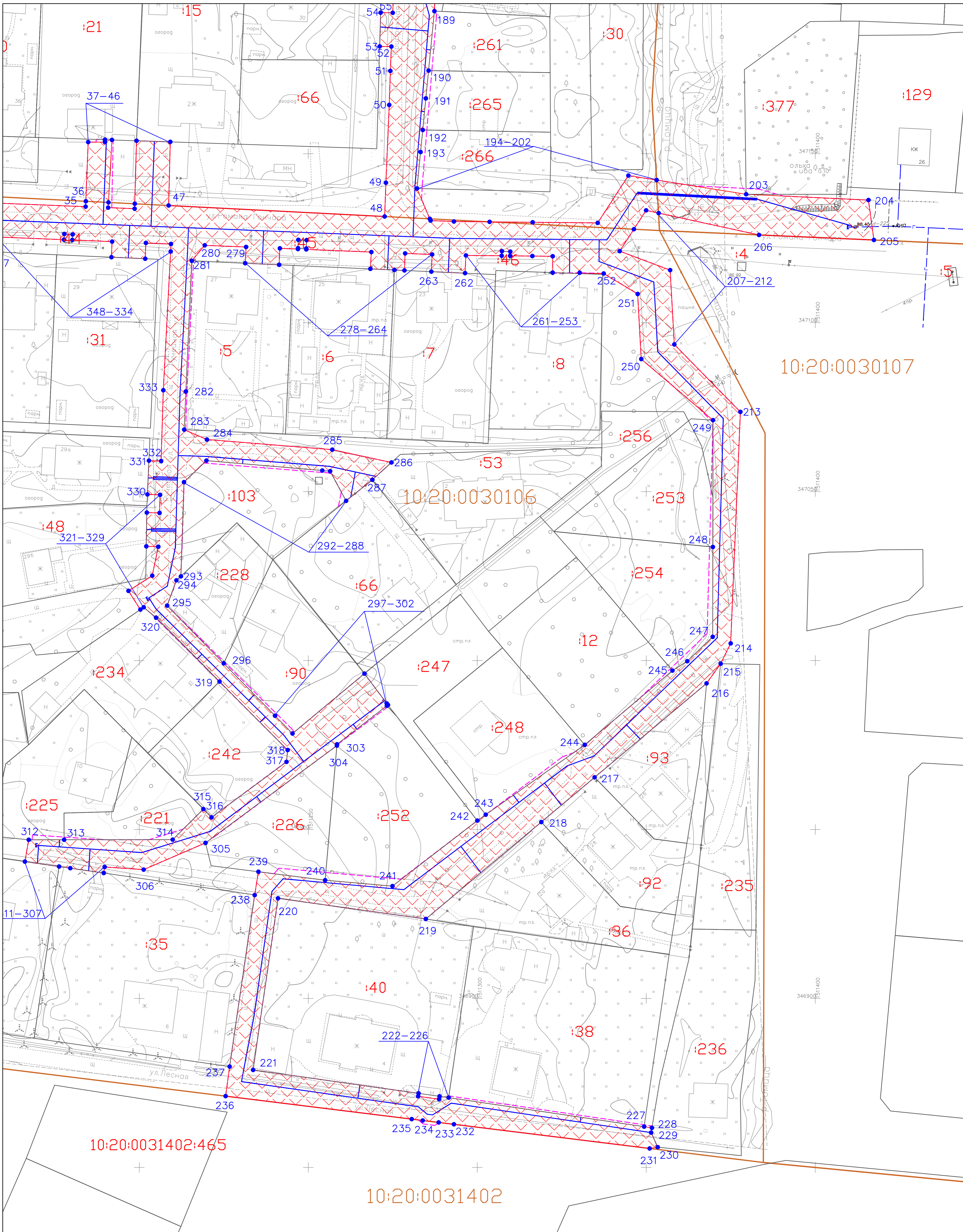


Масштаб 1:500

Система координат МСК-10

- | | |
|--|---|
| <p>Условные обозначения:</p> <ul style="list-style-type: none"> - границы публичного сервитута 1 - обозначение характерных точек границ публичного сервитута - ось проектируемого объекта - охранный зона проектируемого объекта | <ul style="list-style-type: none"> - границы земельных участков, сведения о местоположении которых содержатся в ЕГРН - границы кадастровых кварталов :57 - кадастровый номер земельного участка, сведения о котором содержатся в ЕГРН 10:20:0030103 - номер кадастрового квартала |
|--|---|

**Схема расположения границ публичного сервитута в целях размещения линейного объекта
«Строительство сети газораспределения низкого давления с газопроводами-вводами
в районе ул. Романа Гончара в п. Новая Вилга Прионежского района РК»**

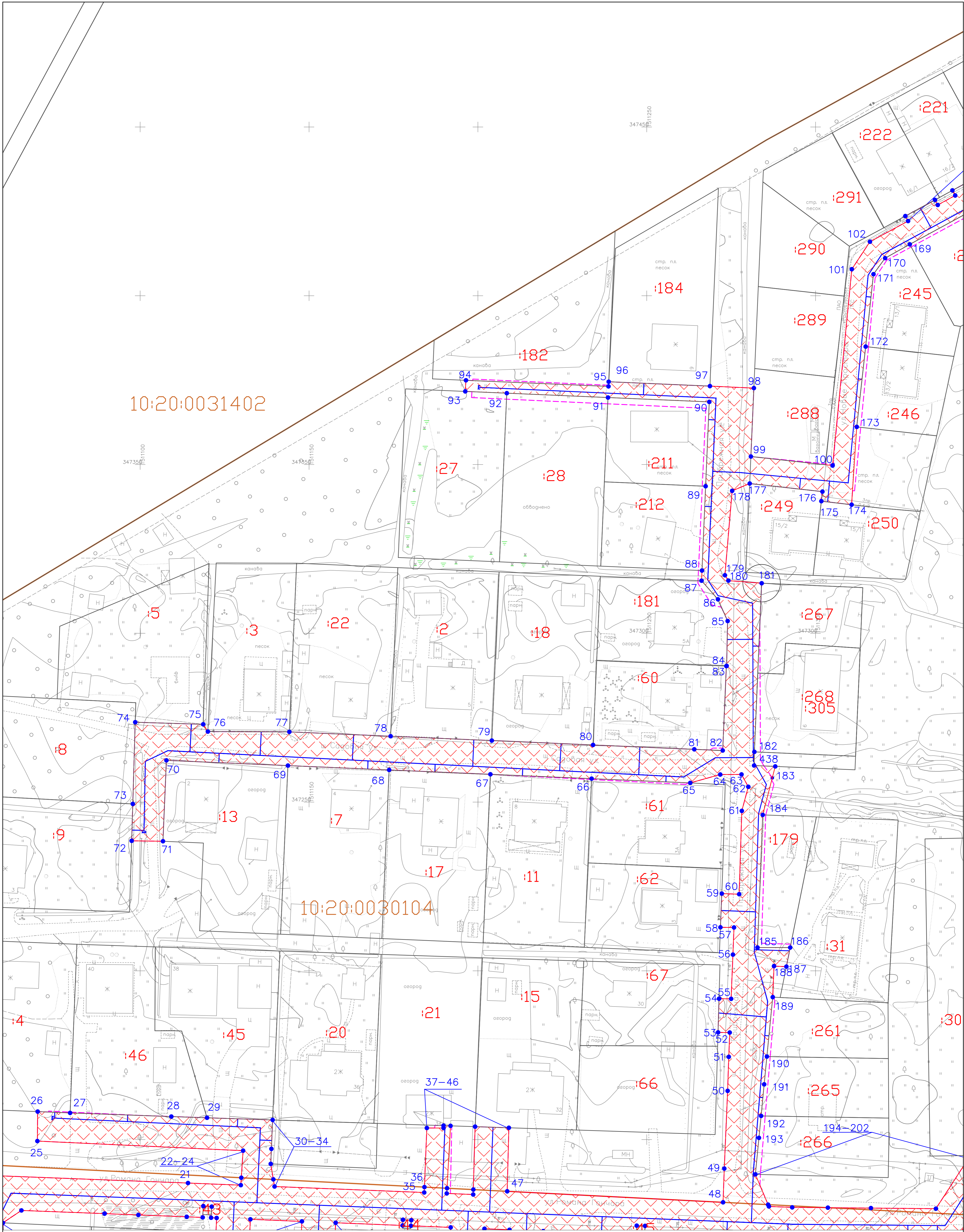


Масштаб 1:500

Система координат МСК-10

- Условные обозначения:
- граница публичного сервитута
 - 1 - обозначение характерных точек границ публичного сервитута
 - ось объекта низкого давления
 - границы земельных участков, сведения о местоположении которых содержатся в ЕГРН
 - границы кадастровых кварталов
 - :57 - кадастровый номер земельного участка, сведения о котором содержатся в ЕГРН
 - 10:20:0030103 - номер кадастрового квартала

**Схема расположения границ публичного сервитута в целях размещения линейного объекта
«Строительство сети газораспределения низкого давления с газопроводами-вводами
в районе ул. Романа Гончара в п. Новая Вилга Прионежского района РК»**

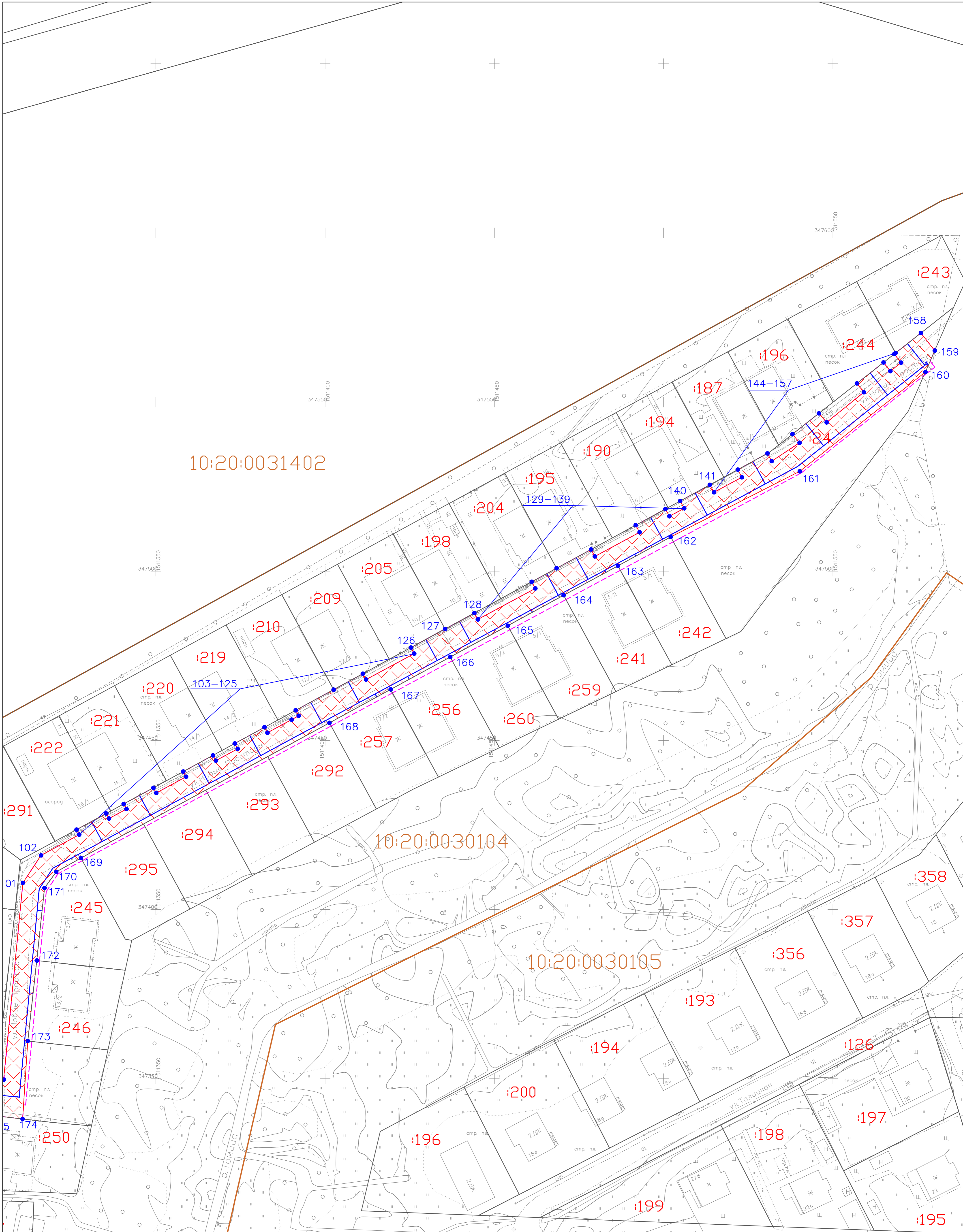


Масштаб 1:500

Система координат МСК-10

- Условные обозначения:**
- границы публичного сервитута
 - 1 - обозначение характерных точек границ публичного сервитута
 - ось объекта низкого давления
 - границы земельных участков, сведения о местоположении которых содержатся в ЕГРН
 - границы кадастровых кварталов
 - :57 - кадастровый номер земельного участка, сведения о котором содержатся в ЕГРН
 - 10:20:0030103 - номер кадастрового квартала

**Схема расположения границ публичного сервитута в целях размещения линейного объекта
«Строительство сети газораспределения низкого давления с газопроводами-вводами
в районе ул. Романа Гончара в п. Новая Вилга Прионежского района РК»**



Масштаб 1:500

Система координат МСК-10

- Условные обозначения:**
- границы публичного сервитута
 - обозначение характерных точек границ публичного сервитута
 - ось объекта низкого давления
 - границы земельных участков, сведения о местоположении которых содержатся в ЕГРН
 - границы кадастровых кварталов
 - :57 - кадастровый номер земельного участка, сведения о котором содержатся в ЕГРН
 - 10:20:0030103 - номер кадастрового квартала