

Схема расположения границ публичного сервитута объекта электросетевого хозяйства:  
«ВЛ-6 кВ Л-23-15 Заозерье-Суйсарь»,  
расположенного по адресу: Республика Карелия, Прионежский район

Площадь испрашиваемого публичного сервитута: 69 471 кв.м

Каталог координат: Приложение 1 на 4 листах

Система координат: МСК-10, зона 1

Кадастровые номера земельных участков, в отношении которых испрашивается публичный сервитут: ЕЗП

10:20:0022400:3

(10:20:0000000:11118),10:20:0022401:674,10:20:0022401:858,10:20:0022404:619,10:20:0022404:631,10:20:0022404:63

6,10:20:0022404:644,10:20:0022404:885,10:20:0022404:886,10:20:0022404:887

10:20:0022404:970, земли кадастрового квартала: 10:20:0022401,10:20:0022404

Утверждена

(наименование документа об утверждении, включая

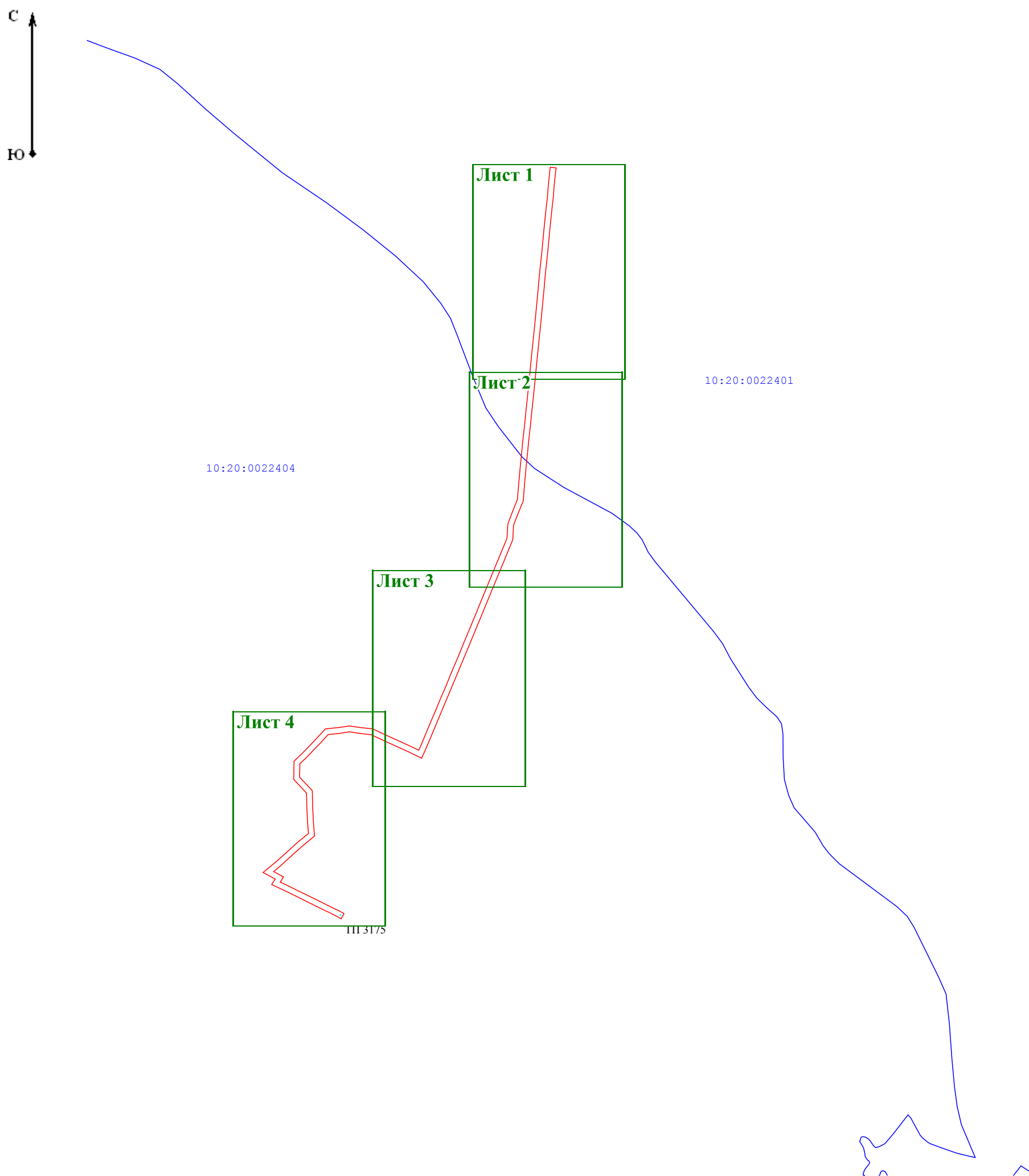
наименования органов государственной власти или

органов местного самоуправления, принявших

решение об утверждении схемы или подписавших  
соглашение о перераспределении земельных участков)

от \_\_\_\_\_ № \_\_\_\_\_

Схема расположения листов



Масштаб 1:15 000

Условные обозначения:

- проектные границы публичного сервитута объекта электросетевого хозяйства;
- номер и граница кадастрового квартала

Схема расположения границ публичного сервитута объекта электросетевого хозяйства:  
«ВЛ-6 кВ Л-23-15 Заозерье-Суйсарь»,

расположенного по адресу: Республика Карелия, Прионежский район

Листа 1



Масштаб 1:2 000

Условные обозначения:

- проектные границы публичного сервитута объекта электросетевого хозяйства;
- номер и граница кадастрового квартала;
- обозначение объекта электросетевого хозяйства;
- кадастровый номер и граница земельного участка, содержащегося в ЕГРН;
- обозначение контура многоконтурного земельного участка;
- обозначение и номер характерной точки проектных границ публичного сервитута объекта электросетевого хозяйства.

Схема расположения границ публичного сервитута объекта электросетевого хозяйства:  
«ВЛ-6 кВ Л-23-15 Заозерье-Суйсарь»,

расположенного по адресу: Республика Карелия, Прионежский район

Лист 2



Схема расположения границ публично сервитута объекта электросетевого хозяйства:  
«ВЛ-6 кВ Л-23-15 Заозерье-Суйсарь»,

расположенного по адресу: Республика Карелия, Прионежский район

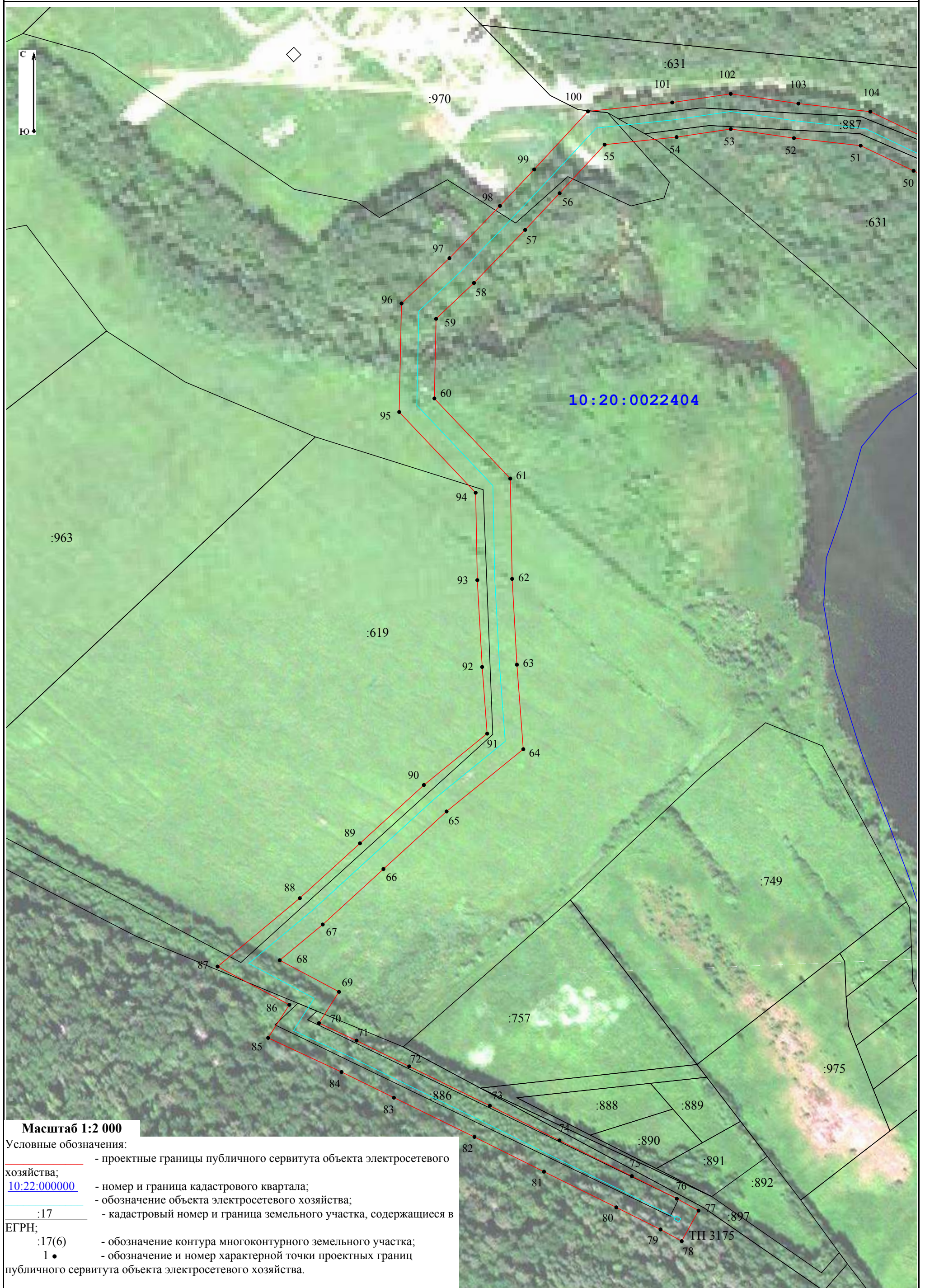
Лист 3



Схема расположения границ публичного сервитута объекта электросетевого хозяйства:  
«ВЛ-6 кВ Л-23-15 Заозерье-Суйсарь»,

расположенного по адресу: Республика Карелия, Прионежский район

Лист 4



**Каталог координат границ публичного сервитута  
объекта электросетевого хозяйства: «ВЛ-6 кВ Л-23-15 Заозерье-Суйсарь»**

<b>Площадь публичного сервитута: 69 471 кв.м.</b>		
<b>Метод определения координат: Аналитический метод</b>		
<b>Система координат: МСК - 10, зона 1</b>		
<b>Средняя квадратичная погрешность определения координат характерных точек контура (Mt) = 0,10 м</b>		
Обозначение характерных точек границ	Координаты, м	
	X	Y
1	2	3
1	359 728,33	1 530 374,32
2	359 726,05	1 530 394,59
3	359 713,79	1 530 393,21
4	359 665,66	1 530 388,15
5	359 622,65	1 530 384,68
6	359 579,00	1 530 379,89
7	359 523,04	1 530 374,10
8	359 483,64	1 530 370,38
9	359 436,16	1 530 365,75
10	359 405,05	1 530 362,52
11	359 352,58	1 530 357,01
12	359 308,80	1 530 353,19
13	359 254,78	1 530 347,85
14	359 201,35	1 530 342,58
15	359 150,60	1 530 337,59
16	359 095,08	1 530 332,13
17	359 039,02	1 530 326,13
18	358 985,23	1 530 320,93
19	358 935,18	1 530 316,18
20	358 882,22	1 530 310,32
21	358 829,65	1 530 305,11
22	358 780,01	1 530 299,79
23	358 728,18	1 530 294,61
24	358 683,91	1 530 290,32
25	358 621,02	1 530 284,13
26	358 565,14	1 530 279,99
27	358 520,16	1 530 261,68
28	358 481,55	1 530 246,50
29	358 431,16	1 530 243,57
30	358 379,57	1 530 222,64
31	358 335,46	1 530 204,06
32	358 289,23	1 530 185,33
33	358 246,32	1 530 167,63
34	358 203,09	1 530 149,66
35	358 160,91	1 530 132,52
36	358 114,36	1 530 113,19
37	358 066,21	1 530 093,27
38	358 020,81	1 530 074,28
39	357 980,51	1 530 057,50
40	357 950,14	1 530 044,77
41	357 911,00	1 530 028,60

42	357 871,36	1 530 011,81
43	357 831,12	1 529 995,01
44	357 787,91	1 529 977,02
45	357 740,87	1 529 957,23
46	357 702,15	1 529 940,92
47	357 669,29	1 529 926,46
48	357 690,45	1 529 881,85
49	357 713,01	1 529 832,78
50	357 736,34	1 529 781,39
51	357 751,07	1 529 750,41
52	357 755,45	1 529 711,37
53	357 760,79	1 529 674,40
54	357 756,09	1 529 642,67
55	357 751,63	1 529 600,57
56	357 723,21	1 529 574,22
57	357 701,75	1 529 554,07
58	357 670,69	1 529 524,07
59	357 649,71	1 529 501,89
60	357 603,08	1 529 500,90
61	357 556,17	1 529 545,31
62	357 497,45	1 529 546,42
63	357 447,22	1 529 549,21
64	357 397,74	1 529 552,95
65	357 361,28	1 529 508,05
66	357 327,56	1 529 471,08
67	357 295,11	1 529 435,55
68	357 274,19	1 529 410,38
69	357 255,68	1 529 445,07
70	357 237,37	1 529 433,36
71	357 227,14	1 529 455,35
72	357 212,03	1 529 486,15
73	357 189,02	1 529 533,38
74	357 168,67	1 529 574,10
75	357 147,77	1 529 616,49
76	357 134,61	1 529 642,78
77	357 127,57	1 529 655,53
78	357 109,71	1 529 645,67
79	357 116,55	1 529 633,28
80	357 129,50	1 529 607,42
81	357 150,40	1 529 565,03
82	357 170,72	1 529 524,36
83	357 193,70	1 529 477,19
84	357 208,73	1 529 446,56
85	357 228,70	1 529 403,60
86	357 248,07	1 529 415,99
87	357 270,47	1 529 374,00
88	357 310,50	1 529 422,15
89	357 342,63	1 529 457,33
90	357 376,74	1 529 494,74
91	357 406,84	1 529 531,81
92	357 445,89	1 529 528,85
93	357 496,69	1 529 526,03
94	357 547,88	1 529 525,06
95	357 595,14	1 529 480,32

96	357 658,67	1 529 481,68
97	357 685,19	1 529 509,72
98	357 715,82	1 529 539,30
99	357 737,13	1 529 559,31
100	357 771,11	1 529 590,81
101	357 776,33	1 529 640,10
102	357 781,41	1 529 674,36
103	357 775,69	1 529 713,97
104	357 770,96	1 529 756,09
105	357 754,84	1 529 789,99
106	357 731,56	1 529 841,25
107	357 708,93	1 529 890,48
108	357 696,72	1 529 916,24
109	357 710,21	1 529 922,18
110	357 748,78	1 529 938,43
111	357 795,79	1 529 958,20
112	357 838,97	1 529 976,18
113	357 879,27	1 529 993,01
114	357 918,87	1 530 009,78
115	357 957,98	1 530 025,94
116	357 988,37	1 530 038,67
117	358 028,67	1 530 055,45
118	358 074,05	1 530 074,43
119	358 122,17	1 530 094,35
120	358 168,66	1 530 113,65
121	358 210,84	1 530 130,79
122	358 254,12	1 530 148,78
123	358 296,95	1 530 166,45
124	358 343,25	1 530 185,21
125	358 387,37	1 530 203,79
126	358 435,71	1 530 223,40
127	358 485,98	1 530 226,33
128	358 527,74	1 530 242,73
129	358 569,86	1 530 259,88
130	358 622,77	1 530 263,81
131	358 685,89	1 530 270,01
132	358 730,18	1 530 274,31
133	358 782,11	1 530 279,50
134	358 831,74	1 530 284,82
135	358 884,35	1 530 290,03
136	358 937,27	1 530 295,88
137	358 987,17	1 530 300,62
138	359 041,08	1 530 305,83
139	359 097,17	1 530 311,83
140	359 152,59	1 530 317,29
141	359 203,35	1 530 322,28
142	359 256,79	1 530 327,54
143	359 310,69	1 530 332,87
144	359 354,54	1 530 336,70
145	359 407,17	1 530 342,23
146	359 438,20	1 530 345,45
147	359 485,59	1 530 350,07
148	359 525,05	1 530 353,80
149	359 581,16	1 530 359,61

150	359 624,59	1 530 364,37
151	359 667,55	1 530 367,84
152	359 716,00	1 530 372,93
1	359 728,33	1 530 374,32