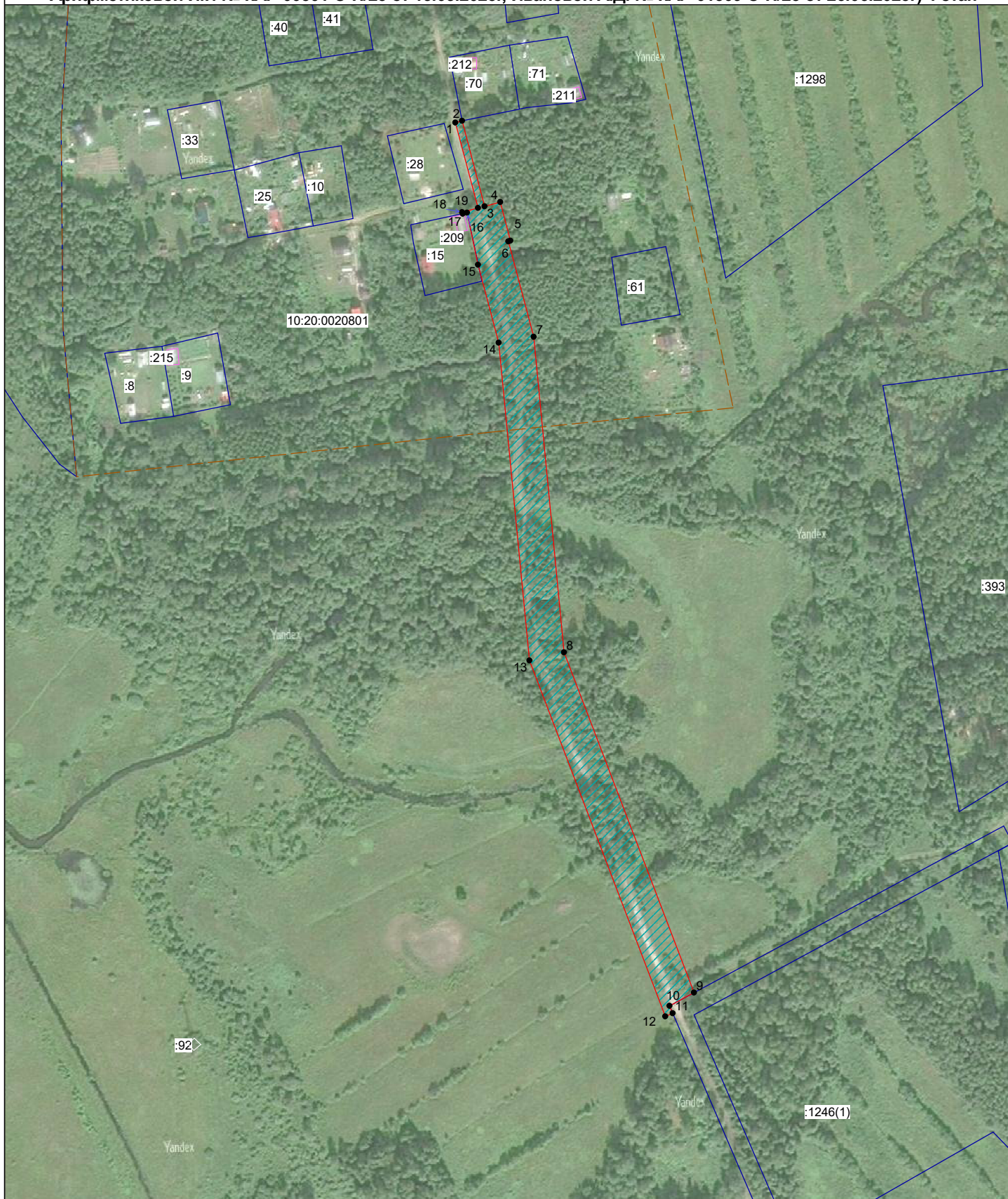


**Схема расположения границ публичного сервитута в отношении земель и земельных участков в целях размещения
линейного объекта
Строительство линейного ответвления ВЛ-6 кВ от ВЛ-6 кВ Л-23-16, монтаж ТП-6/0,4 кВ, строительство ВЛ-0,4 кВ в
Прионежском районе (технологическое присоединение Орешкиной Н.А. №КАР-00865-Э-П/23 от 03.05.2023г.,
Арифметиковой И.Г. № КАР-00301-Э-П/23 от 15.03.2023г, Ивановой А.Д. № КАР-01509-Э-П/23 от 26.06.2023г) 1 этап**



Система координат МСК-10

Масштаб 1:3000

Лист 1 Листов 1 Формат А4

УСЛОВНЫЕ ОБОЗНАЧЕНИЯ:

- граница публичного сервитута

- границы муниципальных образований

● 1 - обозначение характерных точек границ публичного сервитута

:315 - кадастровый номер земельного участка

10:20:0030209 - номер кадастрового квартала

- границы земельных участков

- граница кадастрового квартала

- ось проектируемой ЛЭП



**ДОКУМЕНТ ПОДПИСАН
ЭЛЕКТРОННОЙ ПОДПИСЬЮ**

Сертификат 027223160127B091BA43D10044DB733FED

Владелец Воробьев Виталий Владимирович

Действителен с 20.06.2023 по 28.04.2038