

Схема расположения границ публичного сервитута объекта
электросетевого хозяйства:

Утверждена

«КТП-250/10/0,4 кВ; ТП-3112 СНТ Проектировщик»,

(наименование документа об утверждении, включая

расположенного по адресу: Республика Карелия, Прионежский район

наименования органов государственной власти или

Площадь испрашиваемого публичного сервитута: 434 кв.м

органов местного самоуправления, принявших

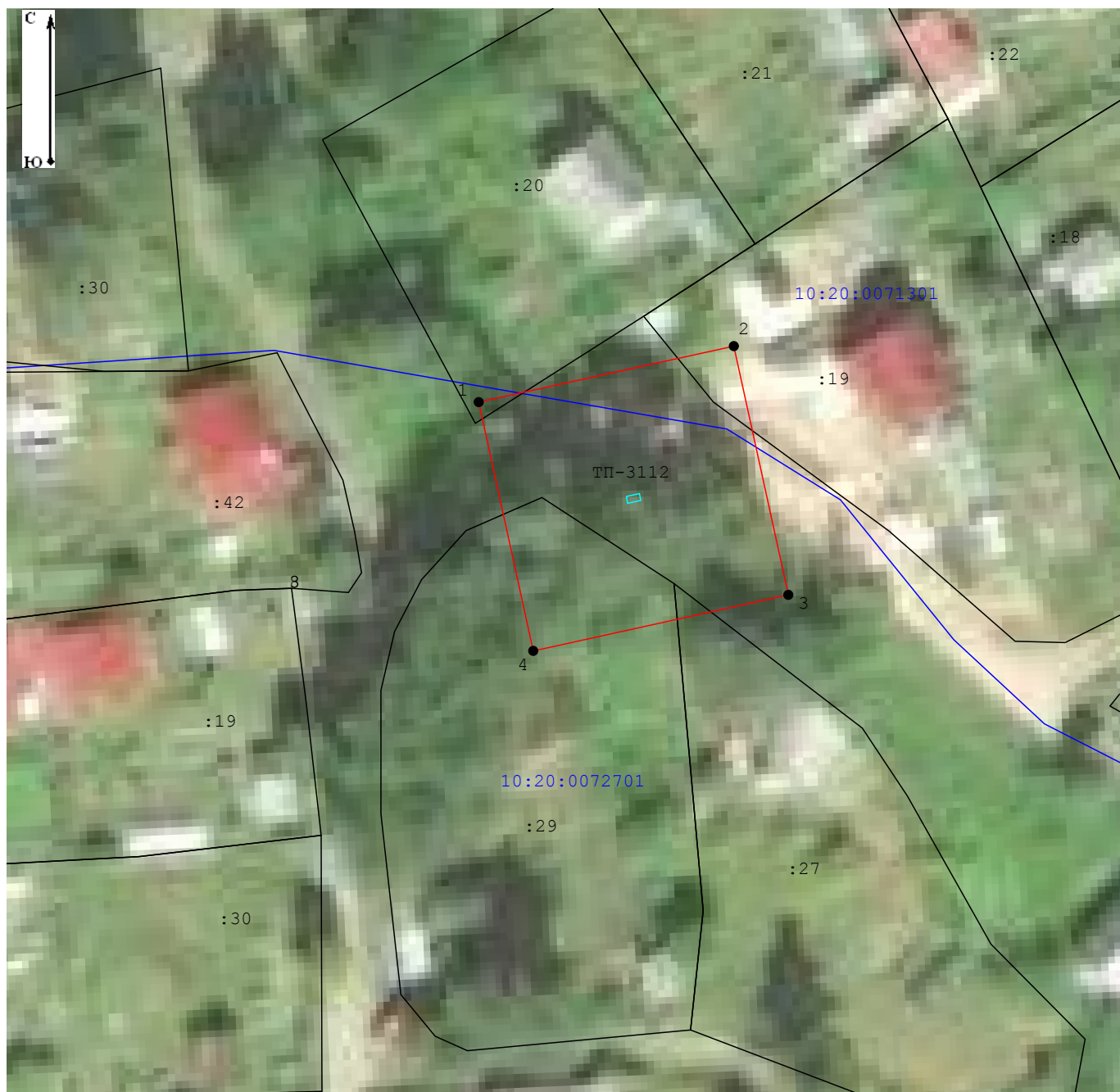
Каталог координат: Приложение 1 на 1 листе

решение об утверждении схемы или подписавших
соглашение о перераспределении земельных участков)

Система координат: МСК-10, зона 1

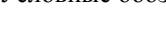


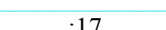
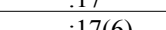
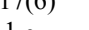
от _____ № _____

Кадастровые номера земельных участков, в отношении которых
испрашивается публичный сервитут: 10:20:0071301:20,
10:20:0071301:19, 10:20:0072701:29, 10:20:0072701:27,
земли кадастровых кварталов: 10:20:0071301, 10:20:0072701



Масштаб 1:500

Условные обозначения:

-  - проектные границы публичного сервитута объекта электросетевого хозяйства;
-  - номер и граница кадастрового квартала;
-  - обозначение объекта электросетевого хозяйства;
-  :17 - кадастровый номер и граница земельного участка, содержащиеся в ЕГРН;
-  :17(6) - обозначение контура многоконтурного земельного участка;
-  1 • - обозначение и номер характерной точки проектных границ публичного сервитута объекта электросетевого хозяйства.

**Каталог координат границ публичного сервитута
объекта электросетевого хозяйства: «КТП-250/10/0,4 кВ; ТП-3112 СНТ Проектировщик»**

Площадь публичного сервитута: 434 кв.м.		
Метод определения координат: Метод спутниковых геодезических измерений (определений)		
Система координат: МСК - 10, зона 1		
Средняя квадратичная погрешность определения координат характерных точек контура (Mt) = 0,10 м		
Обозначение характерных точек границ	Координаты, м	
	X	Y
1	325 882,49	1 520 684,75
2	325 887,01	1 520 705,35
3	325 866,93	1 520 709,75
4	325 862,41	1 520 689,15
1	325 882,49	1 520 684,75