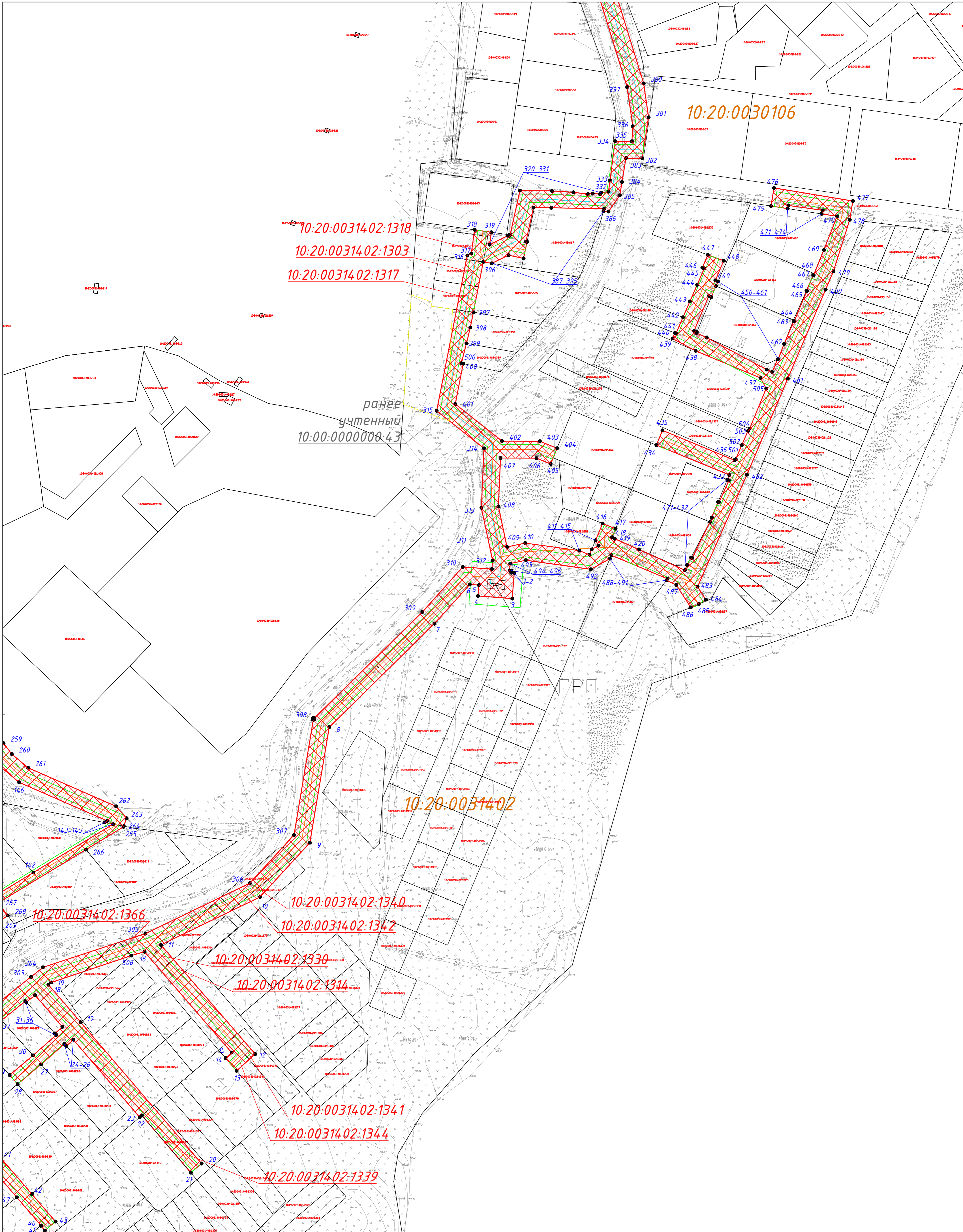




**Схема расположения границ публичного сервитута  
в целях строительства и эксплуатации линейного объекта  
"Строительство сети газораспределения высокого (до 0,6МПа) и низкого давления  
с газопроводами-вводами в районе ул. Западной, ул. Дачной, ул. Сосновой, ул. Дубовой,  
ул. Еловой и пер. Дальним в п. Новая Вилга Прионежского района РК"**



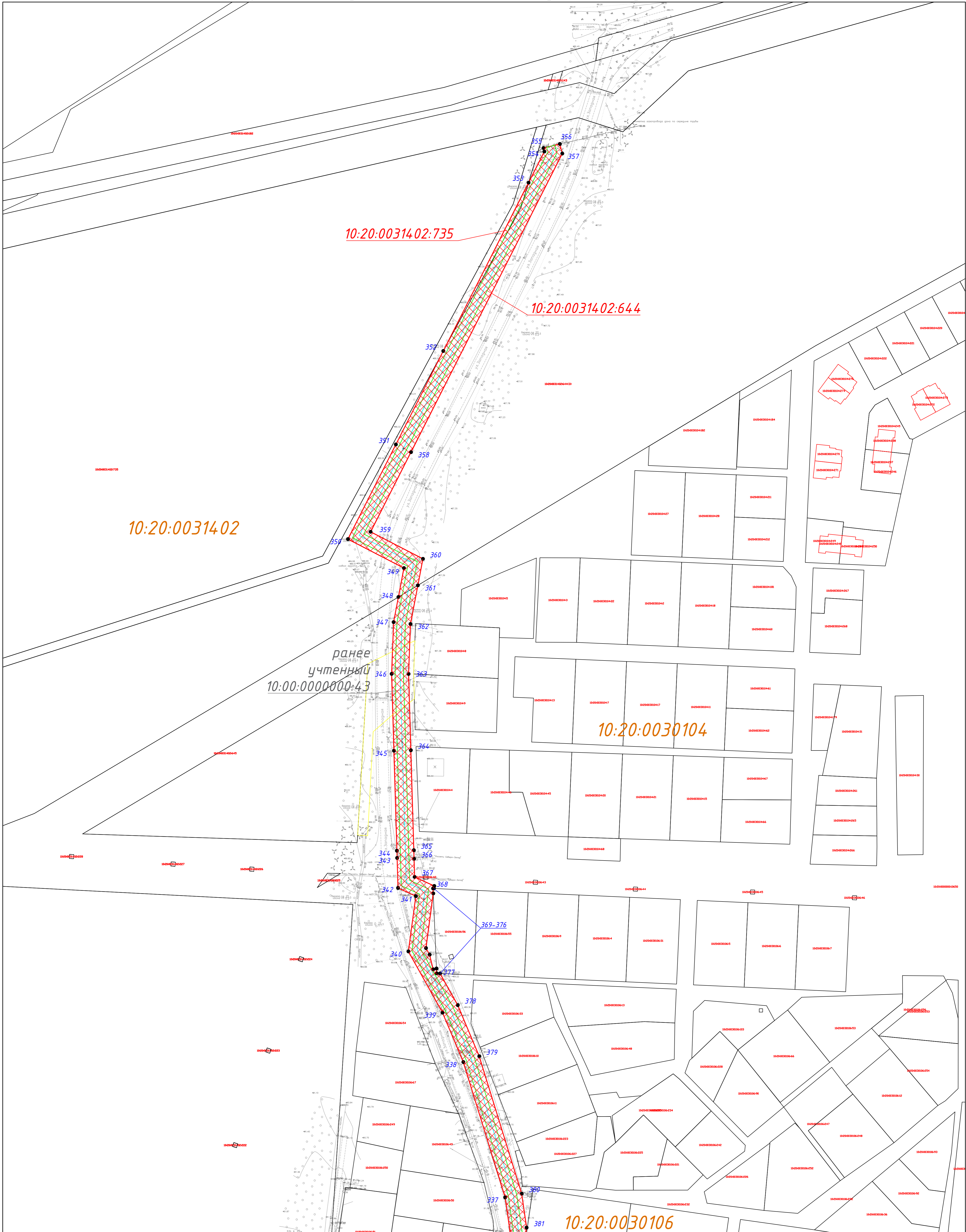
Условные обозначения:

- |  |   |  |   |
|--|---|--|---|
|  | - граница публичного сервитута                              |  | - границы земельных участков, сведения о местоположении которых содержатся в ЕГРН |
|  | - обозначение характерных точек границ публичного сервитута |  | - границы кадастровых кварталов   |
|  | - ось объекта высокого давления                             |  | - границы ранее учтенного земельного участка 10:00:0000000:43                     |
|  | - ось объекта низкого давления                              |  | - охранный объект   |
|  | - пикетаж оси проектируемого газопровода                    |  | - кадастровый номер земельного участка, сведения о котором содержатся в ЕГРН      |
|  |   |  | - кадастровый номер ранее учтенного земельного участка                            |
|  |   |  | - номер кадастрового квартала   |

Масштаб 1:1000

Система координат МСК-10

**Схема расположения границ публичного сервитута  
в целях строительства и эксплуатации линейного объекта  
"Строительство сети газораспределения высокого (до 0,6МПа) и низкого давления  
с газопроводами-вводами в районе ул. Западной, ул. Дачной, ул. Сосновой, ул. Дубовой,  
ул. Еловой и пер. Дальним в п. Новая Вилга Прионежского района РК"**



Масштаб 1:1000

Система координат МСК-10

- Условные обозначения:**
- граница публичного сервитута
  - обозначение характерных точек границ публичного сервитута
  - ось объекта высокого давления
  - ось объекта низкого давления
  - пикетаж оси проектируемого газопровода
  - границы земельных участков, сведения о местоположении границ которых содержатся в ЕГРН
  - границы кадастровых кварталов
  - границы ранее учтенного земельного участка 10:00:0000000:43
  - охранная зона объекта
  - кадастровый номер земельного участка, сведения о котором содержатся в ЕГРН
  - кадастровый номер ранее учтенного земельного участка
  - номер кадастрового квартала