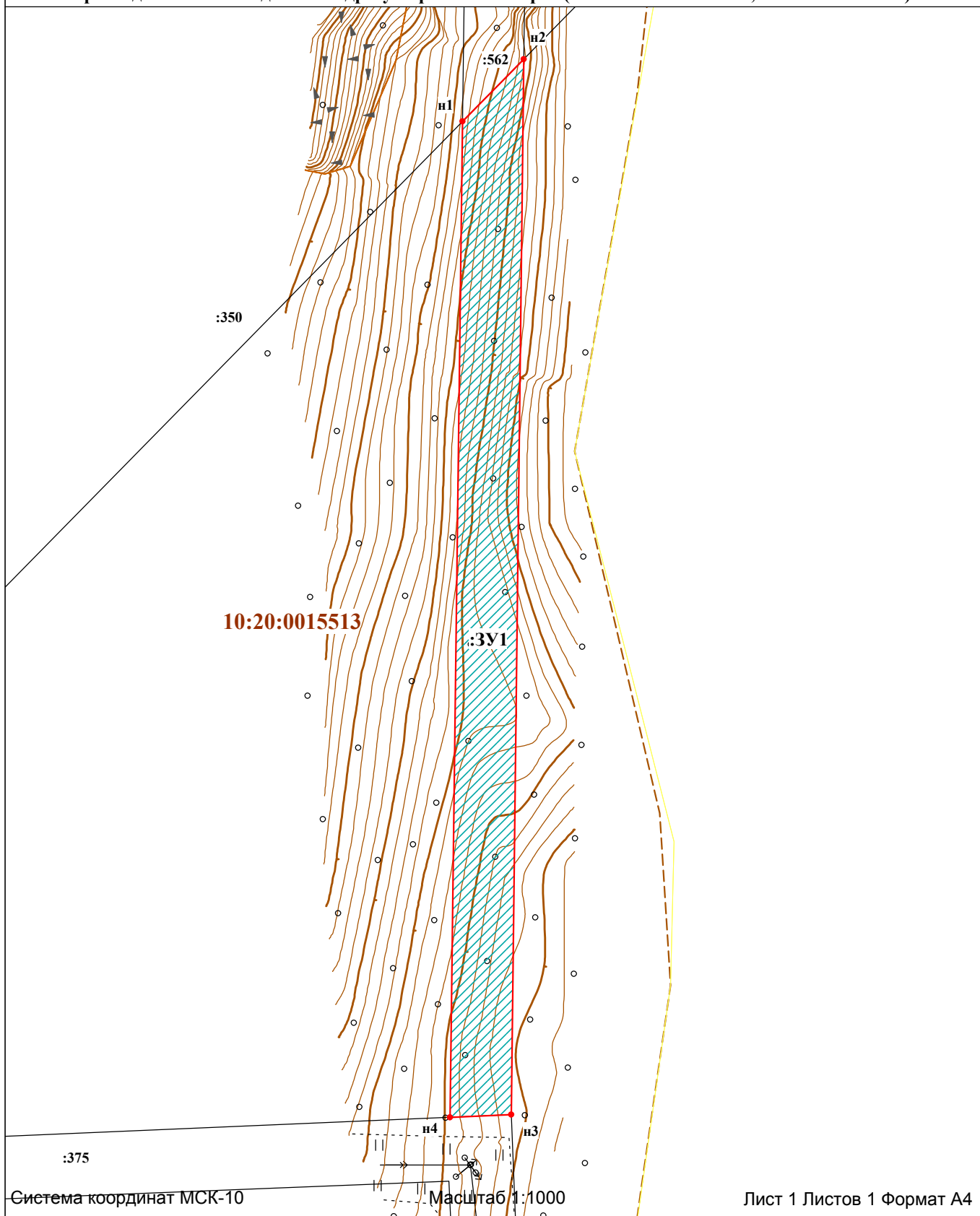








Схема расположения границ публичного сервитута в отношении земель и (или) земельных участков в целях размещения линейного объекта

«Строительство ВЛЗ-6 кВ от опоры №99-32 ВЛ-6 кВ ф. Л-18П-3 и КТП для технологического присоединения баз отдыха по адресу: Прионежский р-н (к.н. 10:20:0015513:29, 10:20:0015513:30)»



УСЛОВНЫЕ ОБОЗНАЧЕНИЯ:

- | | | | |
|---|---|---|--|
|  | - граница публичного сервитута |  | - границы муниципальных образований/населенных пунктов |
| ● 1 | - обозначение характерных точек границ публичного сервитута |  | - охранный зона объекта |
| :315 | - кадастровый номер земельного участка |  | - ось проектируемого газопровода |
| 10:20:0030209 | - номер кадастрового квартала | Ж | - жилой объект |
|  | - границы земельных участков | Н | - нежилой объект |
|  | - граница кадастрового квартала | ул. Филиппова | - обозначение улицы |
| | | грунт, асфальт, Г, А | - обозначение дорожного покрытия |