

Схема расположения границ публичного сервитута объекта электросетевого хозяйства:  
 «ВЛ-0,4 кВ от ТП-3046 Л-2, м. Пиньгуба СНТ Онежские зори»,  
 расположенного по адресу: Республика Карелия, Прионежский район

Площадь испрашиваемого публичного сервитута: 3743 кв.м

Каталог координат: Приложение 1 на 2 листах

Система координат: МСК-10, зона 1

Кадастровые номера земельных участков, в отношении которых испрашивается публичный сервитут: 10:20:0020901:51, 10:20:0020901:52, 10:20:0020901:53, 10:20:0020901:54, 10:20:0020901:55, 10:20:0020901:56, 10:20:0020901:58, 10:20:0020901:59, 10:20:0020901:60, 10:20:0020901:61, 10:20:0020901:63, 10:20:0020901:65, 10:20:0020901:66, 10:20:0020901:67, 10:20:0020901:75, 10:20:0020901:76, 10:20:0020901:77, 10:20:0020901:78, 10:20:0020901:79, 10:20:0020901:80, 10:20:0021701:31, 10:20:0021701:32, 10:20:0021701:35, 10:20:0021701:47, 10:20:0021701:49, 10:20:0021701:37, земли кадастровых кварталов: 10:20:0020901, 10:20:0021701

Утверждена

(наименование документа об утверждении, включая

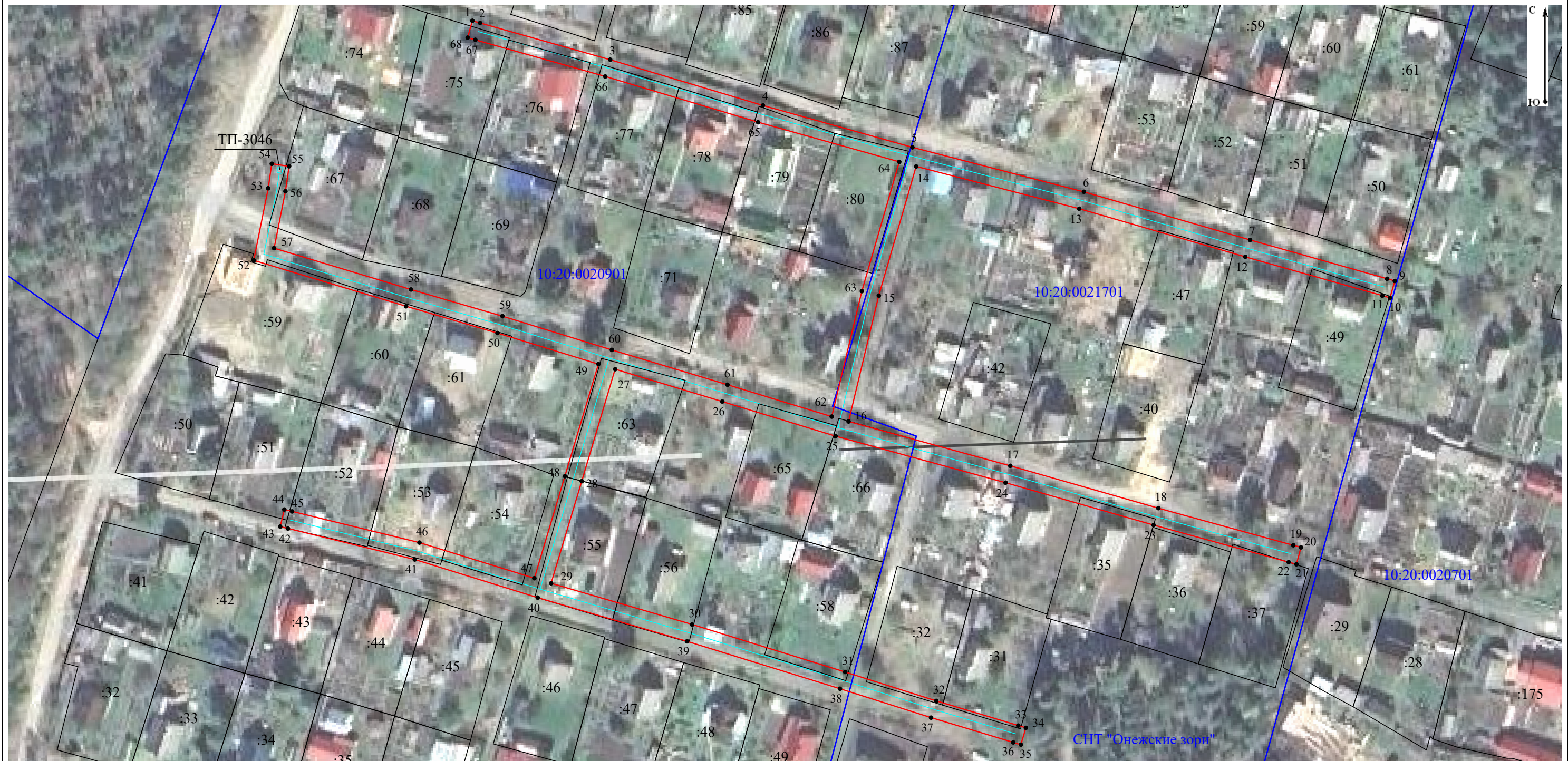
наименования органов государственной власти или

органов местного самоуправления, принявших

решение об утверждении схемы или подписавших

соглашение о перераспределении земельных участков)

от \_\_\_\_\_ № \_\_\_\_\_



Масштаб 1:1 000

Условные обозначения:

- проектные границы публичного сервитута объекта электросетевого хозяйства;
- 10:20:0020901** - номер и граница кадастрового квартала;
- обозначение объекта электросетевого хозяйства;
- :71** - кадастровый номер и граница земельного участка, содержащиеся в ЕГРН;
- 1** - обозначение и номер характерной точки проектных границ публичного сервитута объекта электросетевого хозяйства.

**Каталог координат границ публичного сервитута  
объекта электросетевого хозяйства: «ВЛ-0,4 кВ от ТП-3046 Л-2, м. Пиньгуба СНТ  
Онежские зори»**

<b>Площадь публичного сервитута: 3 743 кв.м.</b>		
<b>Метод определения координат: Аналитический метод</b>		
<b>Система координат: МСК - 10, зона 1</b>		
<b>Средняя квадратичная погрешность определения координат характерных точек контура (Mt) = 0,10 м</b>		
Обозначение характерных точек границ	Координаты, м	
	X	Y
1	2	3
1	354 123,60	1 532 704,11
2	354 123,06	1 532 706,04
3	354 113,84	1 532 738,71
4	354 102,36	1 532 777,08
5	354 091,84	1 532 814,62
6	354 080,68	1 532 857,69
7	354 068,60	1 532 899,43
8	354 058,85	1 532 933,86
9	354 058,31	1 532 935,79
10	354 054,07	1 532 934,59
11	354 054,62	1 532 932,66
12	354 064,37	1 532 898,22
13	354 076,44	1 532 856,53
14	354 087,05	1 532 815,56
15	354 054,63	1 532 806,18
16	354 023,05	1 532 798,58
17	354 011,93	1 532 839,21
18	354 001,30	1 532 876,38
19	353 991,99	1 532 910,30
20	353 991,46	1 532 912,23
21	353 987,22	1 532 911,06
22	353 987,74	1 532 909,13
23	353 997,06	1 532 875,20
24	354 007,69	1 532 838,03
25	354 019,38	1 532 795,33
26	354 028,05	1 532 766,88
27	354 036,17	1 532 739,96
28	354 008,06	1 532 731,57
29	353 982,45	1 532 723,87
30	353 972,10	1 532 759,29
31	353 960,18	1 532 797,74
32	353 952,93	1 532 820,60
33	353 946,74	1 532 841,21
34	353 946,16	1 532 843,13
35	353 941,95	1 532 841,86
36	353 942,53	1 532 839,95
37	353 948,73	1 532 819,31
38	353 955,99	1 532 796,43
39	353 967,89	1 532 758,02

40	353 978,85	1 532 720,50
41	353 988,41	1 532 689,63
42	353 996,20	1 532 657,77
43	353 996,68	1 532 655,83
44	354 000,95	1 532 656,87
45	354 000,48	1 532 658,81
46	353 992,66	1 532 690,80
47	353 983,71	1 532 719,66
48	354 009,32	1 532 727,35
49	354 037,45	1 532 735,75
50	354 045,24	1 532 710,40
51	354 051,95	1 532 687,44
52	354 063,48	1 532 649,19
53	354 081,57	1 532 652,81
54	354 087,72	1 532 653,72
55	354 087,08	1 532 658,07
56	354 080,81	1 532 657,15
57	354 066,54	1 532 654,29
58	354 056,17	1 532 688,69
59	354 049,46	1 532 711,66
60	354 041,01	1 532 739,13
61	354 032,27	1 532 768,16
62	354 024,28	1 532 794,35
63	354 055,76	1 532 801,93
64	354 088,20	1 532 811,31
65	354 098,13	1 532 775,85
66	354 109,61	1 532 737,48
67	354 118,82	1 532 704,84
68	354 119,37	1 532 702,92
1	354 123,60	1 532 704,11