

Схема расположения границ публичного сервитута объекта электросетевого хозяйства:
«ВЛ-0,4 кВ от ТП-3037 ЛО оп.11-47 с.Заозерье»,
расположенного по адресу: Республика Карелия, Прионежский район

Площадь испрашиваемого публичного сервитута: 170 кв.м

Каталог координат: Приложение 1 на 1 листе

Система координат: МСК-10, зона 1

Кадастровый номер земельного участка, в отношении которого испрашивается публичный сервитут: 10:20:0020117:384, земли кадастрового квартала: 10:20:0020117.

Утверждена

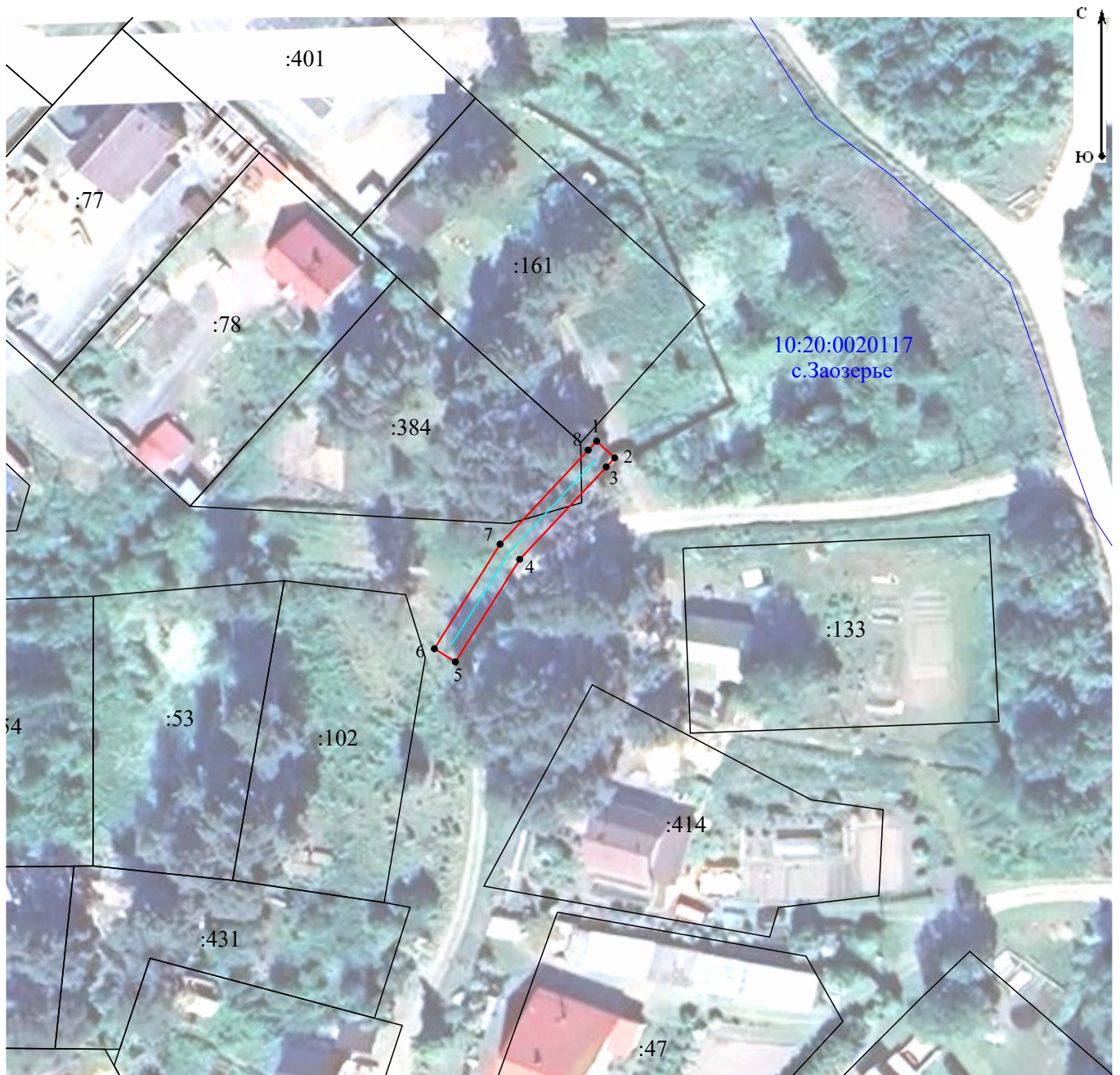
(наименование документа об утверждении, включая

наименования органов государственной власти или

органов местного самоуправления, принявших




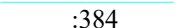
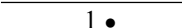
решение об утверждении схемы или подписавших соглашение о перераспределении земельных участков)

от _____ № _____



Масштаб 1:1 000

Условные обозначения:

-  - проектные границы публичного сервитута объекта электросетевого хозяйства;
-  10:20:0020117 - номер и граница кадастрового квартала;
-  - обозначение объекта электросетевого хозяйства;
-  :384 - кадастровый номер и граница земельного участка, содержащиеся в ЕГРН;
-  1 • - обозначение и номер характерной точки проектных границ публичного сервитута объекта электросетевого хозяйства.

**Каталог координат границ публичного сервитута
объекта электросетевого хозяйства: «ВЛ-0,4 кВ от ТП-3037 ЛО оп.11-47 с.Заозерье»**

Площадь публичного сервитута: 170 кв.м.		
Метод определения координат: Аналитический метод		
Система координат: МСК - 10, зона 1		
Средняя квадратичная погрешность определения координат характерных точек контура (Mt) = 0,10 м		
Обозначение характерных точек границ	Координаты, м	
	X	Y
1	2	3
1	353 691,70	1 523 676,44
2	353 688,97	1 523 679,36
3	353 687,51	1 523 677,99
4	353 672,55	1 523 664,00
5	353 655,94	1 523 653,59
6	353 658,06	1 523 650,20
7	353 675,00	1 523 660,81
8	353 690,24	1 523 675,07
1	353 691,70	1 523 676,44