

Схема расположения границ публичного сервитута объекта электросетевого хозяйства:
«ВЛ-10кВ Л-21П-6 ЛО оп.80-82 с. Шелтозеро»,
расположенного по адресу: Республика Карелия, Прионежский район

Площадь испрашиваемого публичного сервитута: 409 кв.м

Каталог координат: Приложение 1 на 1 листе

Система координат: МСК-10, зона 1

Кадастровые номера земельных участков, в отношении которых испрашивается публичный сервитут: 10:22:0020108:189, 10:22:0020108:42, 10:22:0020108:56, 10:22:0020108:37, земли кадастрового квартала: 10:22:0020108

Утверждена

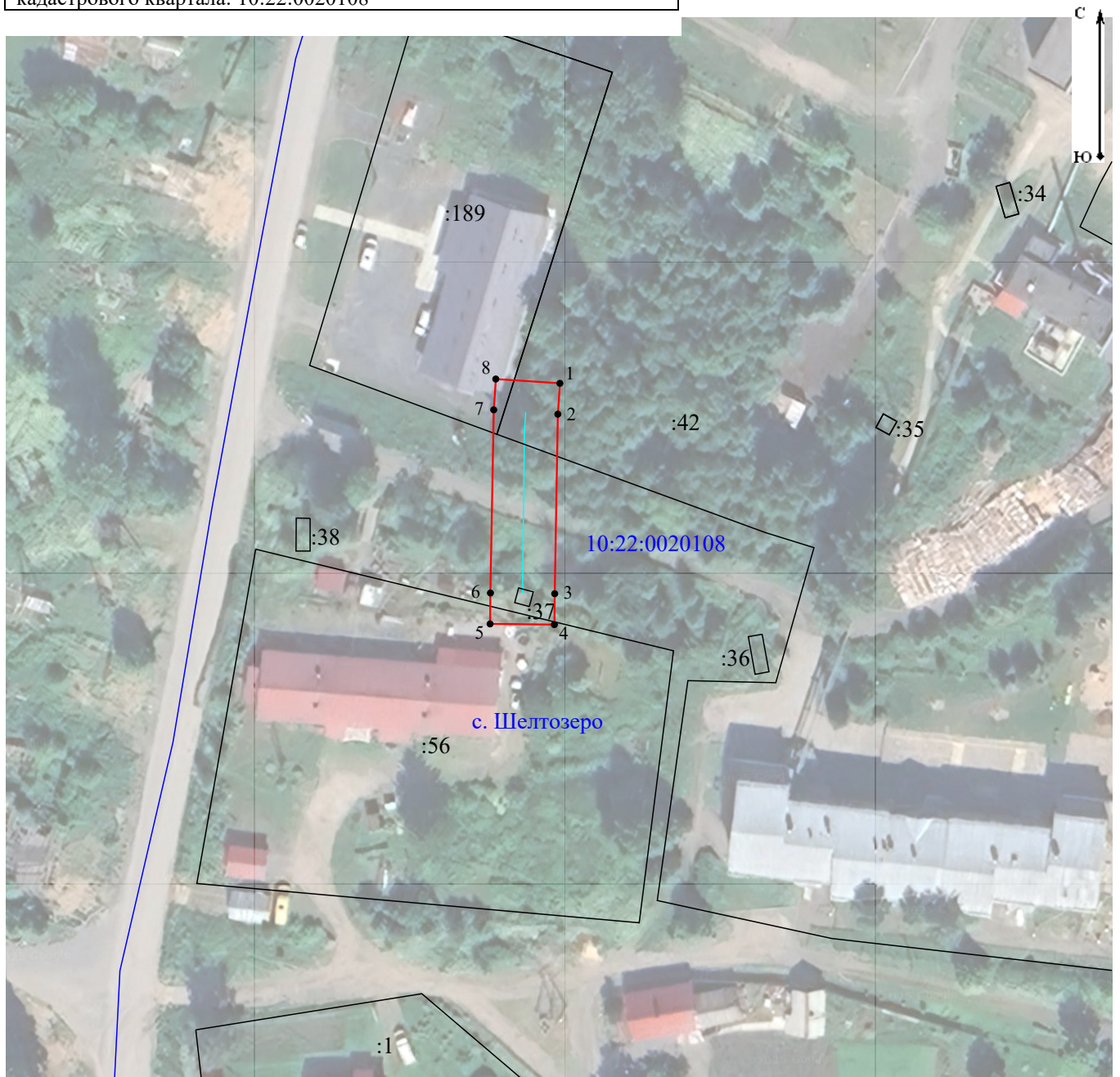
(наименование документа об утверждении, включая

наименования органов государственной власти или

органов местного самоуправления, принявших

решение об утверждении схемы или подписавших соглашение о перераспределении земельных участков)

от _____ № _____



Масштаб 1:1 000

Условные обозначения:

- проектные границы публичного сервитута объекта электросетевого хозяйства;
- 10:22:0020108 - номер и граница кадастрового квартала;
- обозначение объекта электросетевого хозяйства;
- :189 - кадастровый номер и граница земельного участка, содержащиеся в ЕГРН;
- 1 • - обозначение и номер характерной точки проектных границ публичного сервитута объекта электросетевого хозяйства.

**Каталог координат границ публичного сервитута
объекта электросетевого хозяйства: «ВЛ-10кВ Л-21П-6 ЛО оп.80-82 с. Шелтозеро»**

Площадь публичного сервитута: 409 кв.м.		
Метод определения координат: Аналитический метод		
Система координат: МСК - 10, зона 1		
Средняя квадратичная погрешность определения координат характерных точек контура (Mt) = 0,10 м		
Обозначение характерных точек границ	Координаты, м	
	X	Y
1	2	3
1	300 191,34	1 577 872,98
2	300 186,35	1 577 872,65
3	300 157,32	1 577 872,14
4	300 152,32	1 577 872,09
5	300 152,43	1 577 861,69
6	300 157,43	1 577 861,74
7	300 187,05	1 577 862,27
8	300 192,04	1 577 862,61
1	300 191,34	1 577 872,98