

Схема расположения границ публичного сервитута объекта электросетевого хозяйства:
«ВЛ-0,4 кВ от ТП-283 ЛО оп.6-14, д.Вилга»,
расположенного по адресу: Республика Карелия, Прионежский район

Площадь испрашиваемого публичного сервитута: 138 кв.м

Каталог координат: Приложение 1 на 1 листе

Система координат: МСК-10, зона 1

Кадастровые номера земельных участков, в отношении которых испрашивается публичный сервитут: 10:20:0030204:441, 10:20:0030204:442, земли кадастрового квартала: 10:20:0030204.

Утверждена

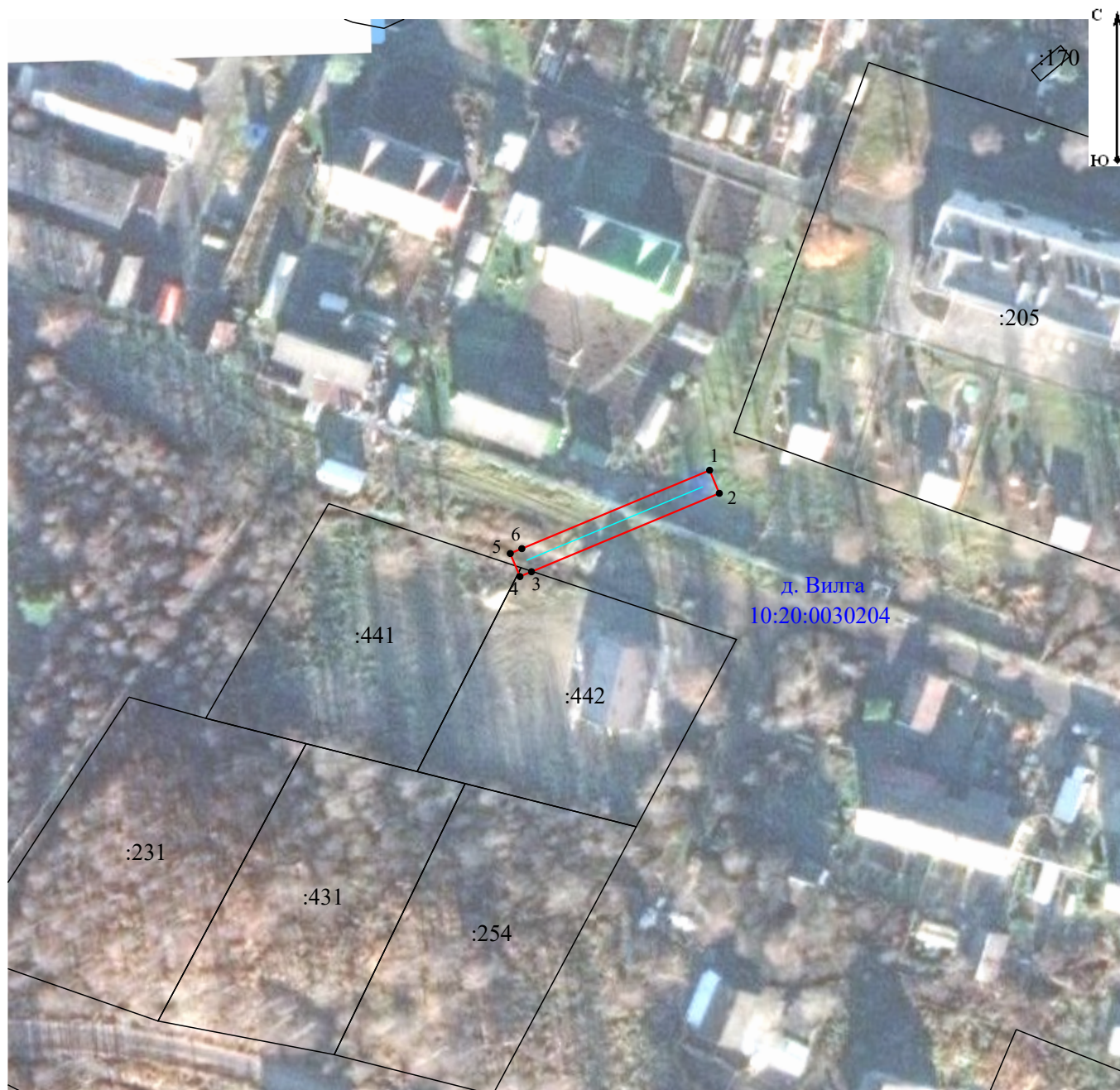
(наименование документа об утверждении, включая

наименования органов государственной власти или

органов местного самоуправления, принявших

решение об утверждении схемы или подписавших соглашение о перераспределении земельных участков)

от _____ № _____



Масштаб 1:1 000

Условные обозначения:

- проектные границы публичного сервитута объекта электросетевого хозяйства;
- 10:20:0030204** - номер и граница кадастрового квартала;
- обозначение объекта электросетевого хозяйства;
- :441** - кадастровый номер и граница земельного участка, содержащиеся в ЕГРН;
- 1** - обозначение и номер характерной точки проектных границ публичного сервитута объекта электросетевого хозяйства.

**Каталог координат границ публичного сервитута
объекта электросетевого хозяйства: «ВЛ-0,4 кВ от ТП-283 ЛО оп.6-14, д.Вилга»**

Площадь публичного сервитута: 138 кв.м.		
Метод определения координат: Аналитический метод		
Система координат: МСК - 10, зона 1		
Средняя квадратичная погрешность определения координат характерных точек контура (Mt) = 0,10 м		
Обозначение характерных точек границ	Координаты, м	
	X	Y
1	2	3
1	347 188,96	1 508 402,85
2	347 185,27	1 508 404,39
3	347 172,72	1 508 374,38
4	347 171,95	1 508 372,54
5	347 175,64	1 508 371,00
6	347 176,41	1 508 372,84
1	347 188,96	1 508 402,85