

Схема расположения границ публичного сервитута объекта электросетевого хозяйства:  
«ВЛ-10кВ Л-9п-13 ЛО от оп.181-оп.183 п. Новая Вилга»,  
расположенного по адресу: Республика Карелия, Прионежский район

Площадь испрашиваемого публичного сервитута: 577 кв.м

Каталог координат: Приложение 1 на 1 листе

Система координат: МСК-10, зона 1

Кадастровый номер земельного квартала, в отношении которого испрашивается публичный сервитут: 10:20:0030109

Утверждена

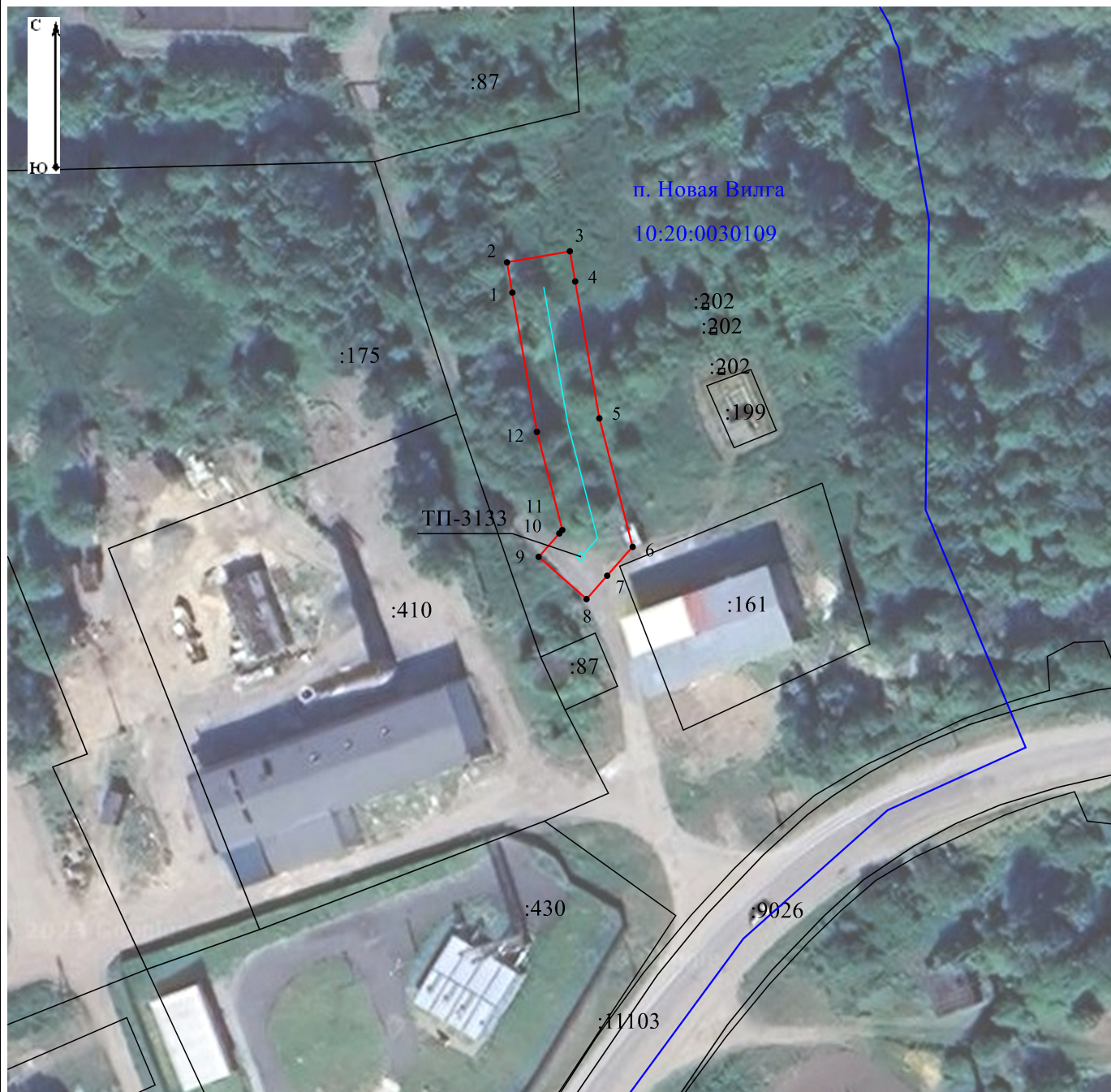
(наименование документа об утверждении, включая

наименования органов государственной власти или

органов местного самоуправления, принявших




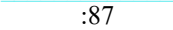
решение об утверждении схемы или подписавших соглашение о перераспределении земельных участков)

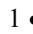
от \_\_\_\_\_ № \_\_\_\_\_



Масштаб 1:1 000

Условные обозначения:

-  - проектные границы публичного сервитута объекта электросетевого хозяйства;
-  **10:20:0030109** - номер и граница кадастрового квартала;
-  - обозначение объекта электросетевого хозяйства;
-  **:87** - кадастровый номер и граница земельного участка, содержащиеся в ЕГРН;

 **1** - обозначение и номер характерной точки проектных границ публичного сервитута объекта электросетевого хозяйства.

**Каталог координат границ публичного сервитута  
объекта электросетевого хозяйства: «ВЛ-10кВ Л-9п-13 ЛО от оп.181-оп.183 п. Новая  
Вилга»**

<b>Площадь публичного сервитута: 577 кв.м.</b>		
<b>Метод определения координат: Аналитический метод</b>		
<b>Система координат: МСК - 10, зона 1</b>		
<b>Средняя квадратичная погрешность определения координат характерных точек контура (Mt) = 0,10 м</b>		
Обозначение характерных точек границ	Координаты, м	
	X	Y
1	2	3
1	347 466,48	1 512 542,50
2	347 471,41	1 512 541,63
3	347 473,22	1 512 551,87
4	347 468,29	1 512 552,74
5	347 446,01	1 512 556,67
6	347 425,08	1 512 562,10
7	347 420,38	1 512 557,95
8	347 416,57	1 512 554,58
9	347 423,46	1 512 546,79
10	347 427,27	1 512 550,16
11	347 427,82	1 512 550,64
12	347 443,79	1 512 546,50
1	347 466,48	1 512 542,50