

Схема расположения границ публичного сервитута объекта электросетевого хозяйства:
«ВЛ-0,4 кВ от ТП-3093 с. Заозерье, ул. Логморучейная»,
расположенного по адресу: Республика Карелия, Прионежский район

Площадь испрашиваемого публичного сервитута: 429 кв.м

Каталог координат: Приложение 1 на 1 листе

Система координат: МСК-10, зона 1

Кадастровый номер земельных участков, в отношении которых испрашивается публичный сервитут: -, земли кадастрового квартала: 10:20:0020111

Утверждена

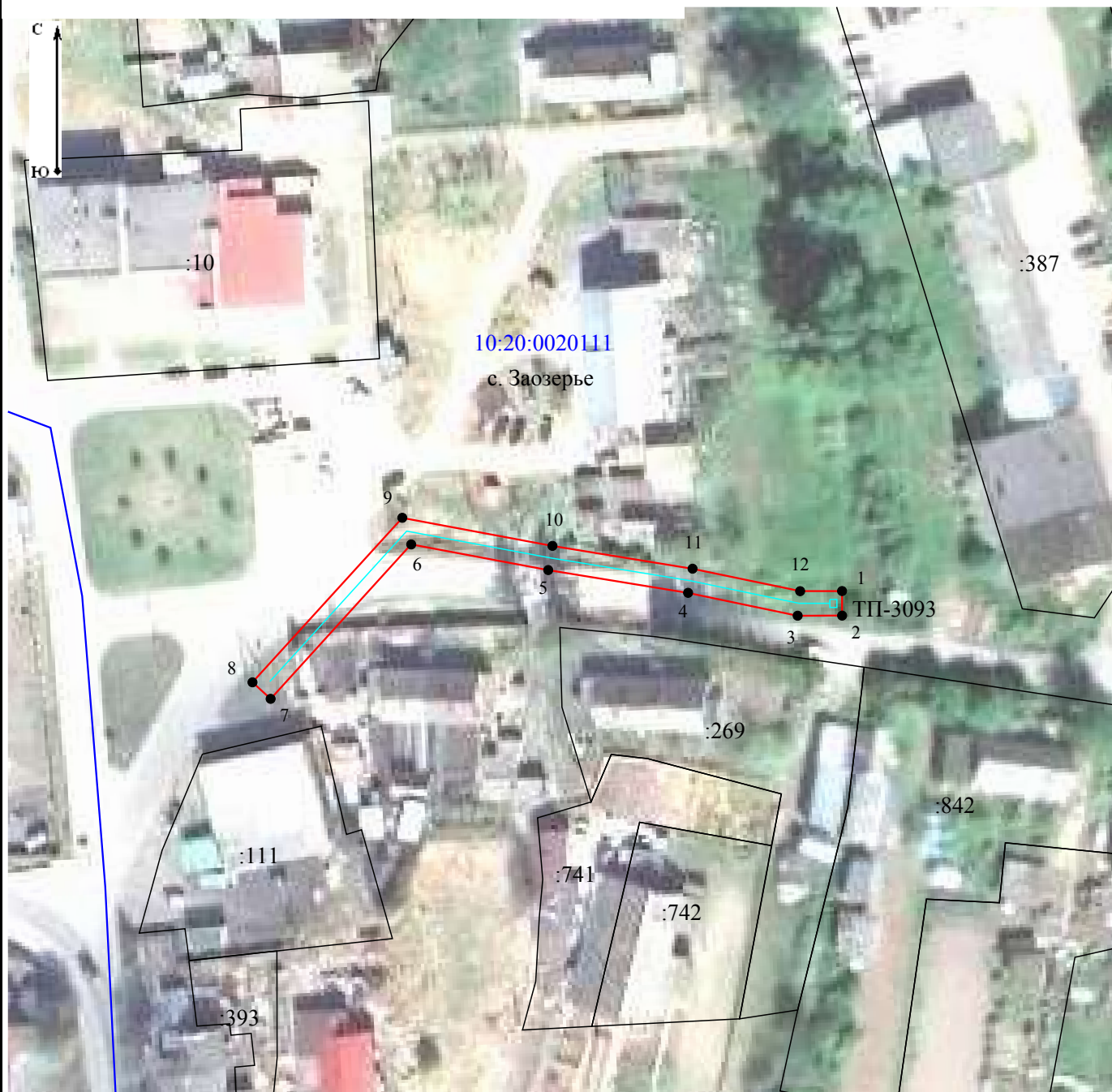
(наименование документа об утверждении, включая

наименования органов государственной власти или

органов местного самоуправления, принявших




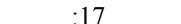
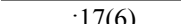

решение об утверждении схемы или подписавших соглашение о перераспределении земельных участков)

от _____ № _____



Масштаб 1:1 000

Условные обозначения:

-  - проектные границы публичного сервитута объекта электросетевого хозяйства;
-  10:20:000000 - номер и граница кадастрового квартала;
-  - обозначение объекта электросетевого хозяйства;
-  :17 - кадастровый номер и граница земельного участка, содержащиеся в ЕГРН;
-  :17(6) - обозначение контура многоконтурного земельного участка;
-  1 • - обозначение и номер характерной точки проектных границ публичного сервитута объекта электросетевого хозяйства.

**Каталог координат границ публичного сервитута
объекта электросетевого хозяйства: «ВЛ-0,4 кВ от ТП-3093 с. Заозерье, ул. Логморучейная»**

Площадь публичного сервитута: 429 кв.м.		
Метод определения координат: Аналитический метод		
Система координат: МСК - 10, зона 1		
Средняя квадратичная погрешность определения координат характерных точек контура (Mt) = 0,10 м		
Обозначение характерных точек границ	Координаты, м	
	X	Y
1	2	3
1	352 381,88	1 524 241,60
2	352 377,88	1 524 241,61
3	352 377,86	1 524 234,35
4	352 381,59	1 524 216,48
5	352 385,31	1 524 193,68
6	352 389,48	1 524 171,33
7	352 364,31	1 524 148,40
8	352 367,00	1 524 145,44
9	352 393,82	1 524 169,87
10	352 389,25	1 524 194,37
11	352 385,53	1 524 217,22
12	352 381,86	1 524 234,76
1	352 381,88	1 524 241,60