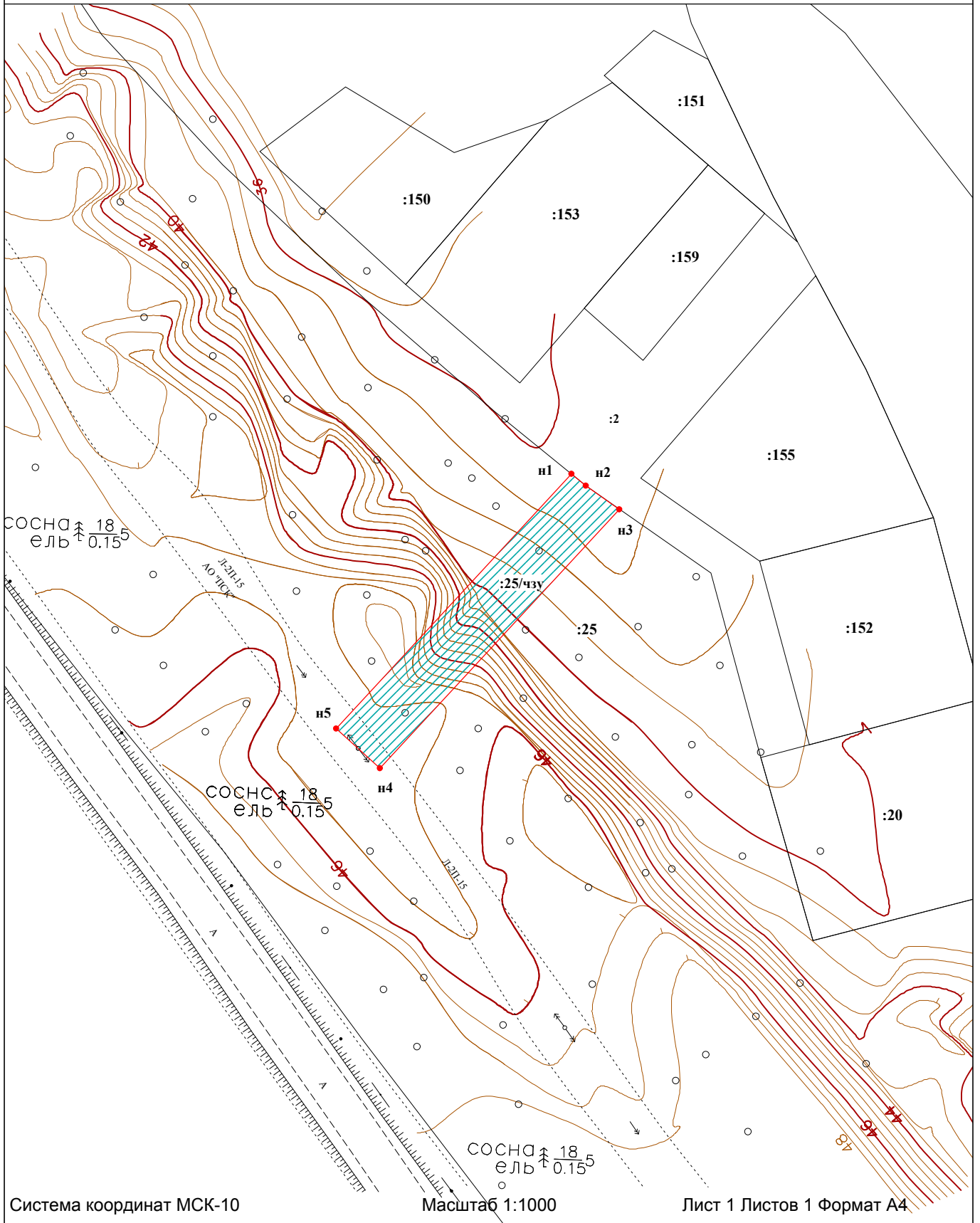


**Схема расположения границ публичного сервитута в отношении земель и (или) земельных участков в целях строительства и эксплуатации объекта электросетевого хозяйства  
«Строительство ВЛЗ-10 кВ от опоры № 249 ВЛЗ-10 кВ Л-2П-15, КТП, строительство ВЛИ-0,4 кВ для технологического присоединения дома по адресу: Прионежский р-н, м. Сургуба (к.н: 10:20:0015506:155)»**



Система координат МСК-10

Масштаб 1:1000

Лист 1 Листов 1 Формат А4

**УСЛОВНЫЕ ОБОЗНАЧЕНИЯ:**

- граница публичного сервитута

● 1 - обозначение характерных точек границ публичного сервитута

:315 - кадастровый номер земельного участка

10:20:0030209 - номер кадастрового квартала

— — — — — границы земельных участков

— — — — — граница кадастрового квартала

- границы муниципальных образований/населенных пунктов

- охранный зона объекта

- ось проектируемого газопровода

Ж - жилой объект

Н - нежилой объект

ул. Филиппова - обозначение улицы

грунт, асфальт, Г, А - обозначение дорожного покрытия