

Схема расположения границ публичного сервитута объекта электросетевого хозяйства:  
«ВЛ 10 кВ Л-21П-11 Шелтозеро-Матвеева Сельга»,  
расположенного по адресу: Республика Карелия, Прионежский район

Площадь испрашиваемого публичного сервитута: 445 454 кв.м

Каталог координат: Приложение 1 на 14 листах

Система координат: МСК-10, зона 1

Кадастровые номера, в отношении которых испрашивается публичный сервитут: Приложение 2

Утверждена

(наименование документа об утверждении, включая

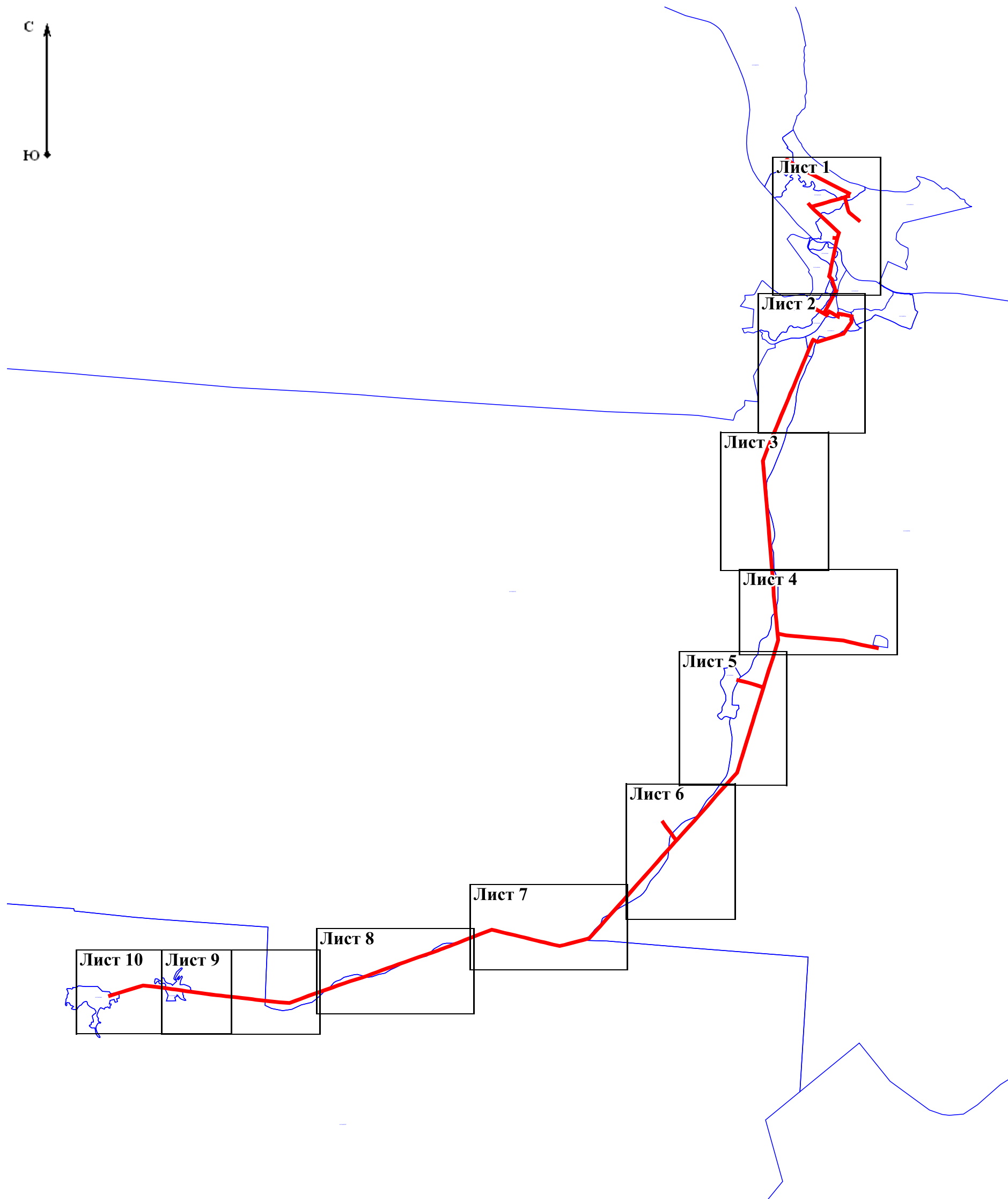
наименования органов государственной власти или

органов местного самоуправления, принявших

решение об утверждении схемы или подписавших  
соглашение о перераспределении земельных участков)

от \_\_\_\_\_ № \_\_\_\_\_

Схема расположения листов



Масштаб 1:50 000

Условные обозначения:

- проектные границы публичного сервитута объекта электросетевого хозяйства;
- номер и граница кадастрового квартала

[10:22:0020701](#)

Схема расположения границ публичного сервитута объекта электросетевого хозяйства:  
«ВЛ 10 кВ Л-21П-11 Шелтозеро-Матвеева Сельга»,

расположенного по адресу: Республика Карелия, Прионежский район

Листа 1



Масштаб 1:5 000

Условные обозначения:

- проектные границы публичного сервитута объекта электросетевого хозяйства;
- 10:22:0020101** - номер и граница кадастрового квартала;
- обозначение объекта электросетевого хозяйства;
- :59** - кадастровый номер и граница земельного участка, содержащегося в ЕГРН;
- 1 •** - обозначение и номер характерной точки проектных границ публичного сервитута объекта электросетевого хозяйства.

Схема расположения границ публичного сервитута объекта электросетевого хозяйства:  
«ВЛ 10 кВ Л-21П-11 Шелтозеро-Матвеева Сельга»,

расположенного по адресу: Республика Карелия, Прионежский район

Лист 2



Масштаб 1:5 000

Условные обозначения:

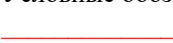

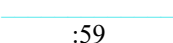
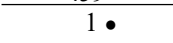
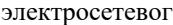
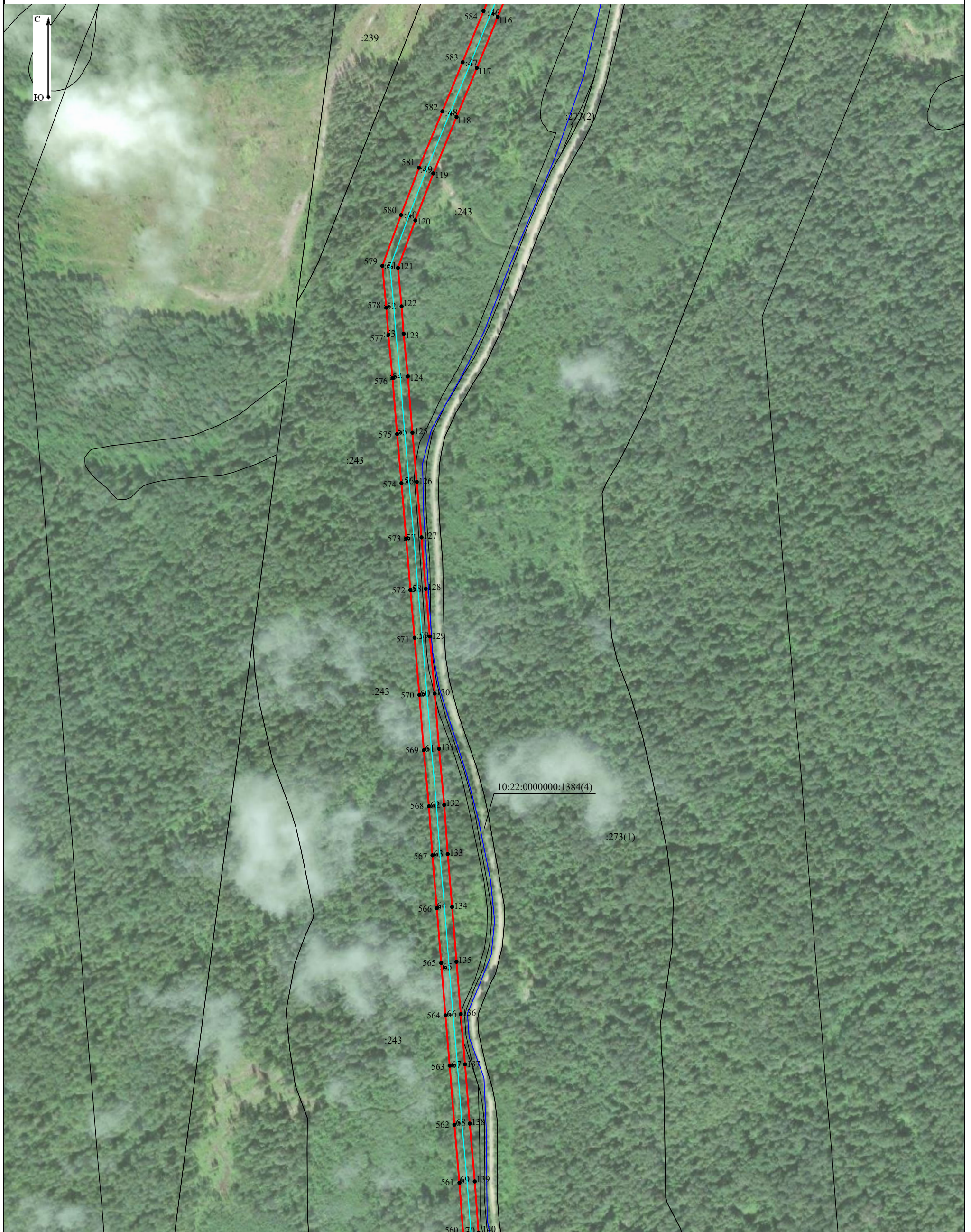
-  - проектные границы публичного сервитута объекта электросетевого хозяйства;
-  10:22:0020101 - номер и граница кадастрового квартала;
-  - обозначение объекта электросетевого хозяйства;
-  :59 - кадастровый номер и граница земельного участка, содержащегося в ЕГРН;
-  1 • - обозначение и номер характерной точки проектных границ публичного сервитута объекта электросетевого хозяйства.

Схема расположения границ публичного сервитута объекта электросетевого хозяйства:  
«ВЛ 10 кВ Л-21П-11 Шелтозеро-Матвеева Сельга»,

расположенного по адресу: Республика Карелия, Прионежский район

Лист 3



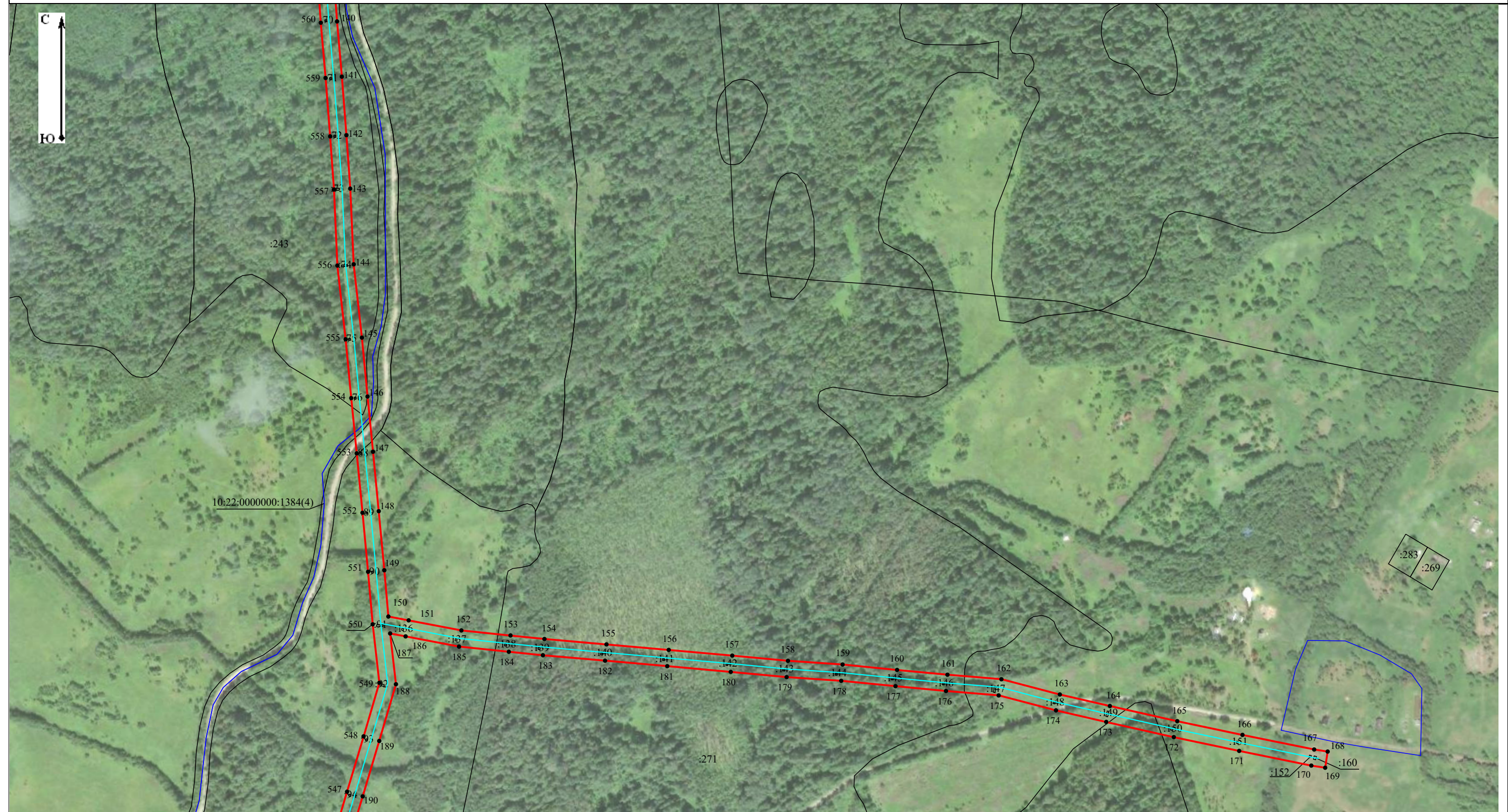
Масштаб 1:5 000

Условные обозначения:

- проектные границы публичного сервитута объекта электросетевого хозяйства;
- номер и граница кадастрового квартала;
- обозначение объекта электросетевого хозяйства;
- кадастровый номер и граница земельного участка, содержащиеся в ЕГРН;
- обозначение и номер характерной точки проектных границ публичного сервитута объекта электросетевого хозяйства.

Схема расположения границ публичного сервитута объекта электросетевого хозяйства:  
«ВЛ 10 кВ Л-21П-11 Шелтозеро-Матвеева Сельга»,  
расположенного по адресу: Республика Карелия, Прионежский район

Лист 4



Масштаб 1:5 000

Условные обозначения:




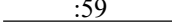

-  - проектные границы публичного сервитута объекта электросетевого хозяйства;
-  10:22:0020101 - номер и граница кадастрового квартала;
-  - обозначение объекта электросетевого хозяйства;
-  :59 - кадастровый номер и граница земельного участка, содержащиеся в ЕГРН;
-  1 • - обозначение и номер характерной точки проектных границ публичного сервитута объекта электросетевого хозяйства.

Схема расположения границ публичного сервитута объекта электросетевого хозяйства:  
«ВЛ 10 кВ Л-21П-11 Шелтозеро-Матвеева Сельга»,

расположенного по адресу: Республика Карелия, Прионежский район

Лист 5



Масштаб 1:5 000

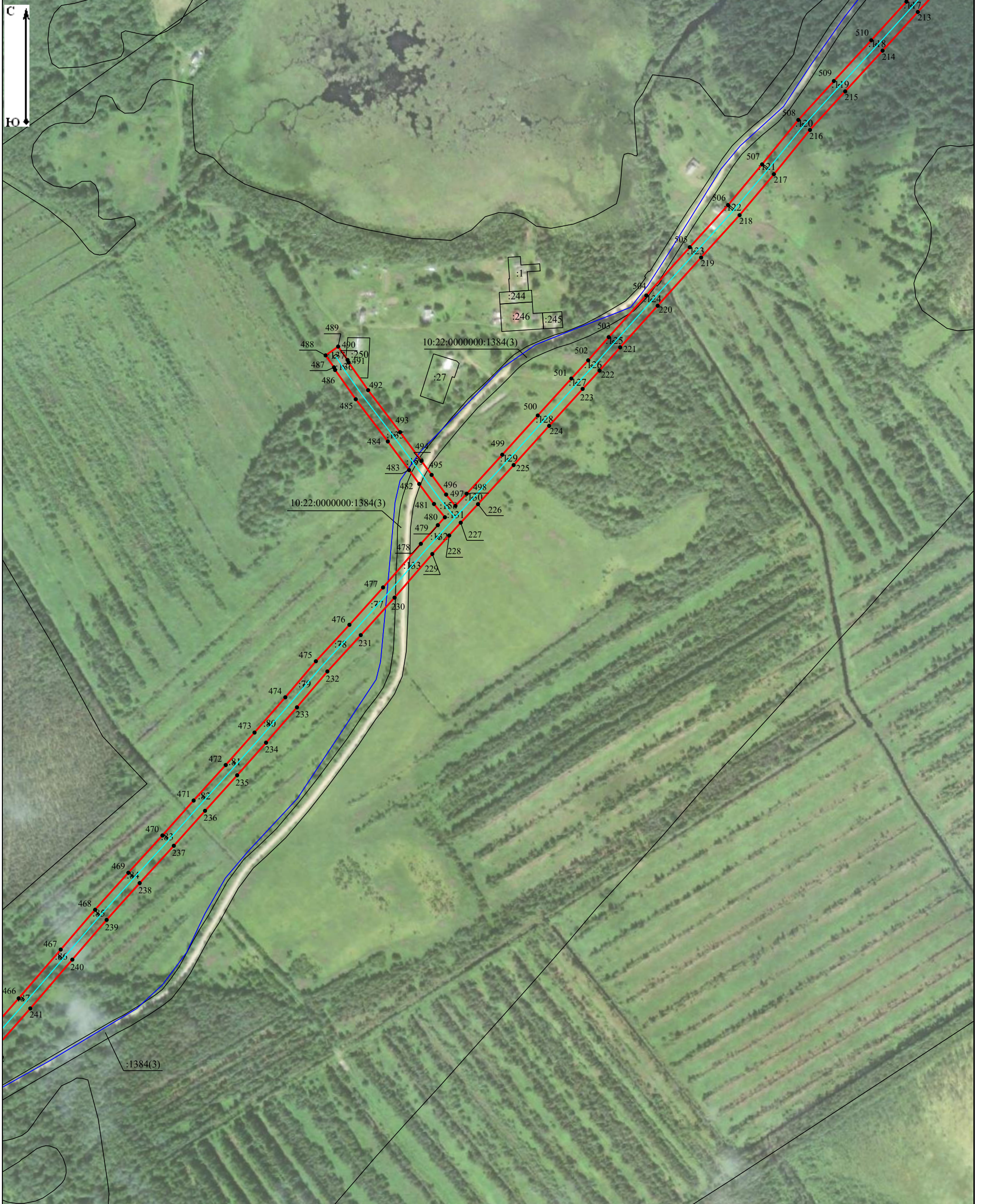
Условные обозначения:

- проектные границы публичного сервитута объекта электросетевого хозяйства;
- 10:22:0020101 - номер и граница кадастрового квартала;
- обозначение объекта электросетевого хозяйства;
- :59 - кадастровый номер и граница земельного участка, содержащегося в ЕГРН;
- 1 • - обозначение и номер характерной точки проектных границ публичного сервитута объекта электросетевого хозяйства.

Схема расположения границ публичного сервитута объекта электросетевого хозяйства:  
«ВЛ 10 кВ Л-21П-11 Шелтозеро-Матвеева Сельга»,

расположенного по адресу: Республика Карелия, Прионежский район

Лист 6



Масштаб 1:5 000

Условные обозначения:

10:22:0020101

- проектные границы публичного сервитута объекта электросетевого хозяйства;

- номер и граница кадастрового квартала;

- обозначение объекта электросетевого хозяйства;

:59

- кадастровый номер и граница земельного участка, содержащегося в ЕГРН;

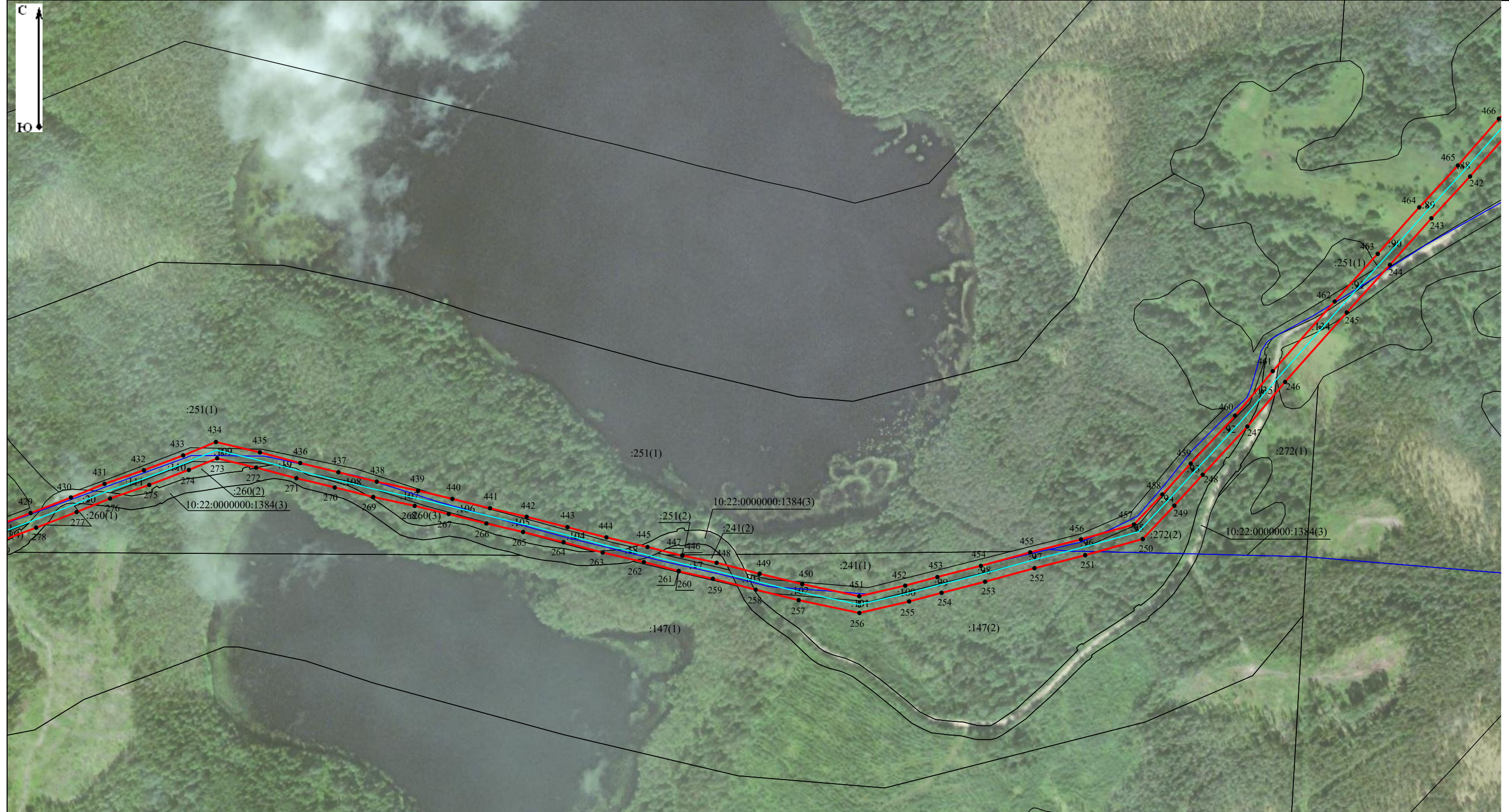
1 •

- обозначение и номер характерной точки проектных границ публичного сервитута объекта электросетевого хозяйства.

Схема расположения границ публичного сервитута объекта электросетевого хозяйства:  
«ВЛ 10 кВ Л-21П-11 Шелтозеро-Матвеева Сельга»,

расположенного по адресу: Республика Карелия, Прионежский район

Лист 7



Масштаб 1:5 000

Условные обозначения:





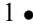
-  - проектные границы публичного сервитута объекта электросетевого хозяйства;
-  10:22:0020101 - номер и граница кадастрового квартала;
-  - обозначение объекта электросетевого хозяйства;
-  :59 - кадастровый номер и граница земельного участка, содержащегося в ЕГРН;
-  1 • - обозначение и номер характерной точки проектных границ публичного сервитута объекта электросетевого хозяйства.

Схема расположения границ публичного сервитута объекта электросетевого хозяйства:  
«ВЛ 10 кВ Л-21П-11 Шелтозеро-Матвеева Сельга»,

расположенного по адресу: Республика Карелия, Прионежский район

Лист 8



Масштаб 1:5 000

Условные обозначения:


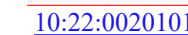

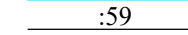

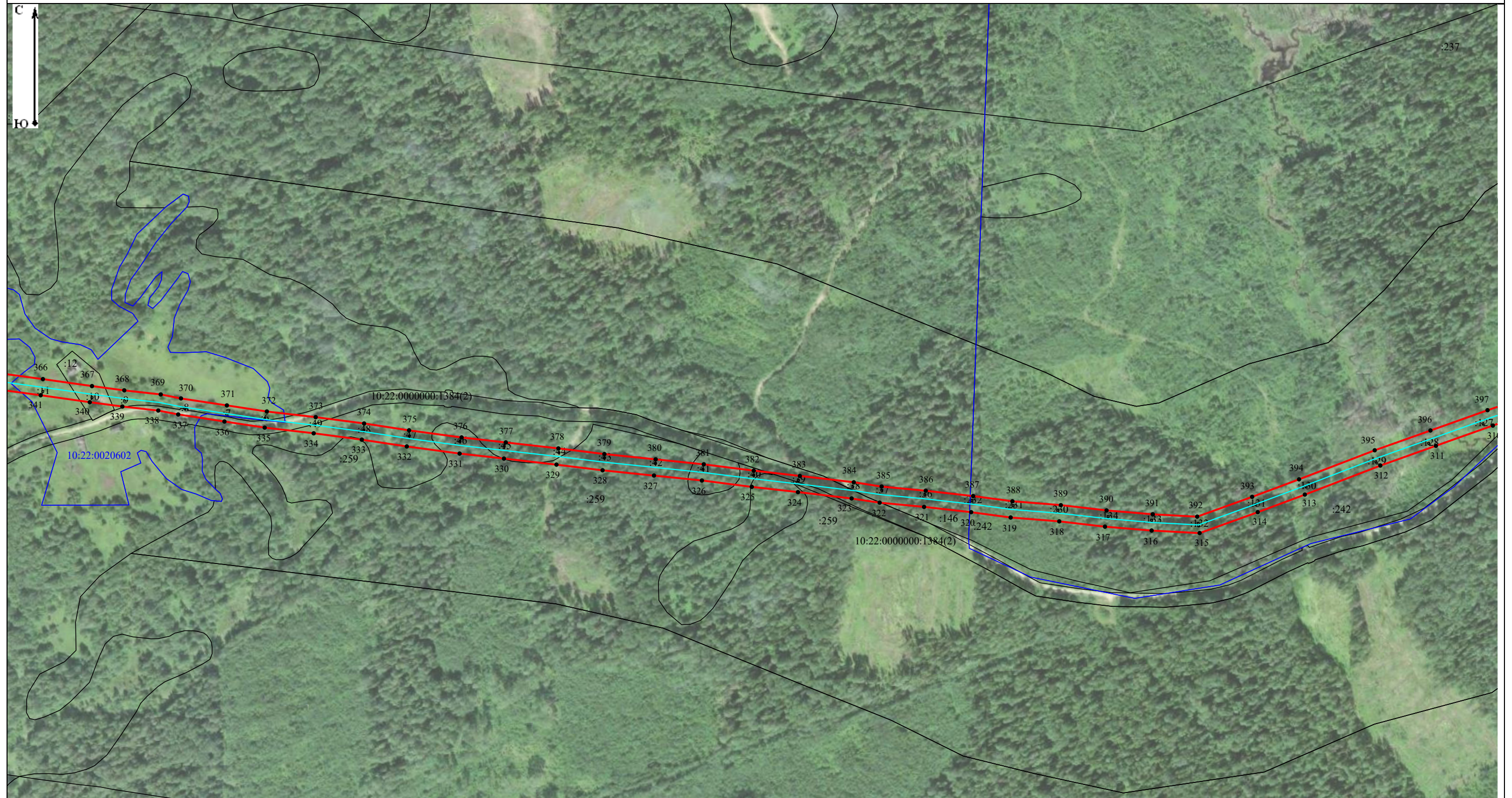
-  - проектные границы публичного сервитута объекта электросетевого хозяйства;
-  10:22:0020101 - номер и граница кадастрового квартала;
-  - обозначение объекта электросетевого хозяйства;
-  :59 - кадастровый номер и граница земельного участка, содержащиеся в ЕГРН;
-  1 • - обозначение и номер характерной точки проектных границ публичного сервитута объекта электросетевого хозяйства.

Схема расположения границ публичного сервитута объекта электросетевого хозяйства:  
«ВЛ 10 кВ Л-21П-11 Шелтозеро-Матвеева Сельга»,

расположенного по адресу: Республика Карелия, Прионежский район

Лист 9



Масштаб 1:5 000

Условные обозначения:




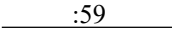
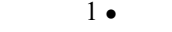
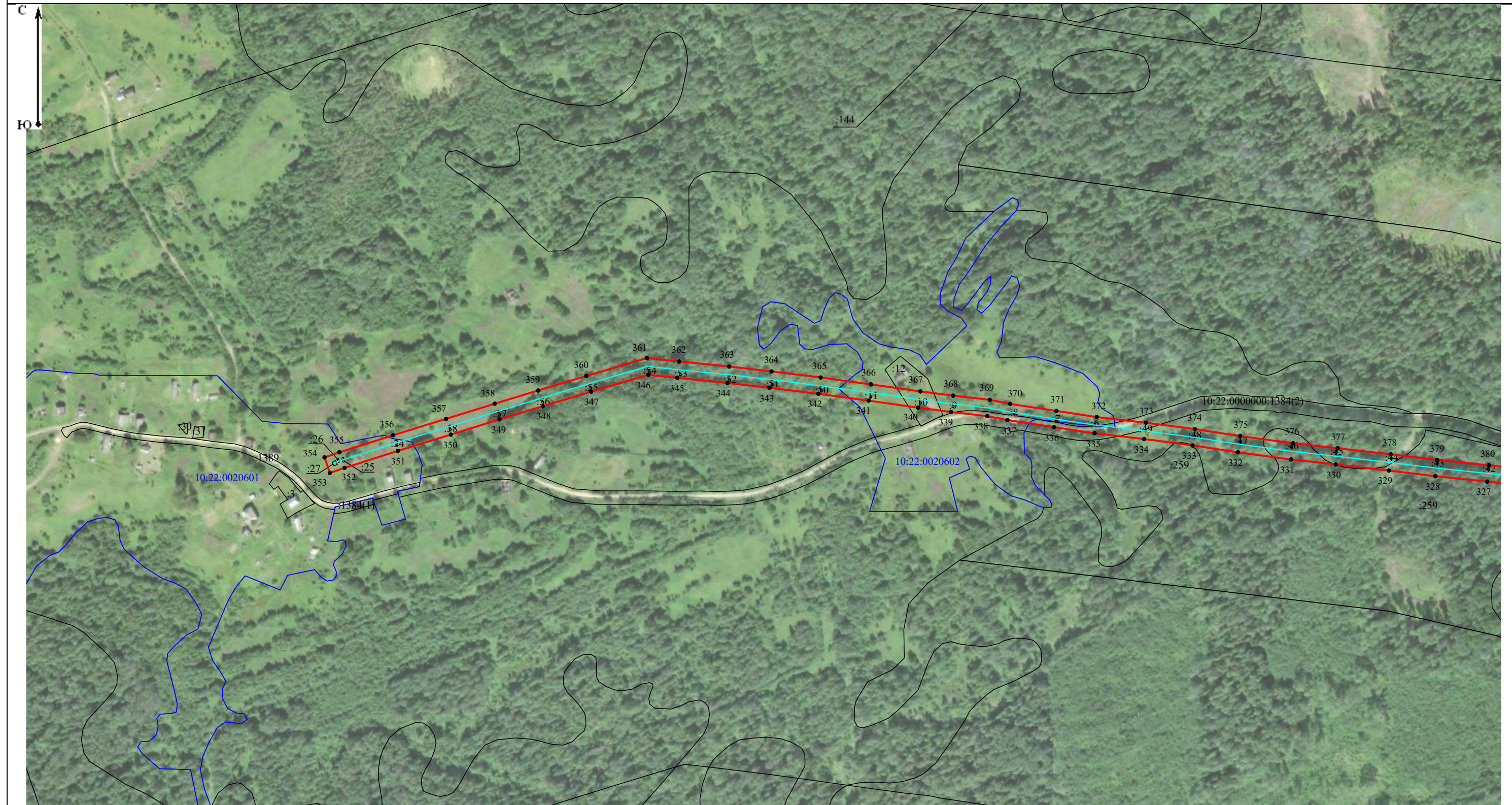
-  - проектные границы публичного сервитута объекта электросетевого хозяйства;
-  - номер и граница кадастрового квартала;
-  - обозначение объекта электросетевого хозяйства;
-  - кадастровый номер и граница земельного участка, содержащегося в ЕГРН;
-  - обозначение и номер характерной точки проектных границ публичного сервитута объекта электросетевого хозяйства.

Схема расположения границ публичного сервитута объекта электросетевого хозяйства:  
«ВЛ 10 кВ Л-21П-11 Шелтозеро-Матвеева Сельга»,

расположенного по адресу: Республика Карелия, Прионежский район

Лист 10



Масштаб 1:5 000

Условные обозначения:

- проектные границы публичного сервитута объекта электросетевого хозяйства;
- 10:22:0020101 - номер и граница кадастрового квартала;
- обозначение объекта электросетевого хозяйства;
- :59 - кадастровый номер и граница земельного участка, содержащиеся в ЕГРН;
- 1 • - обозначение и номер характерной точки проектных границ публичного сервитута объекта электросетевого хозяйства.

**Каталог координат границ публичного сервитута  
объекта электросетевого хозяйства: «ВЛ 10 кВ Л-21П-11 Шелтозеро-Матвеева Сельга»**

<b>Площадь публичного сервитута: 445 454 кв.м.</b>		
<b>Метод определения координат: Аналитический метод</b>		
<b>Система координат: МСК - 10, зона 1</b>		
<b>Средняя квадратичная погрешность определения координат характерных точек контура (Mt) = 0,10 м</b>		
Обозначение характерных точек границ	Координаты, м	
	X	Y
1	2	3
1	301 808,73	1 577 189,00
2	301 774,53	1 577 236,26
3	301 739,92	1 577 285,53
4	301 717,78	1 577 315,99
5	301 724,99	1 577 323,29
6	301 709,76	1 577 338,32
7	301 706,26	1 577 334,78
8	301 682,79	1 577 377,53
9	301 653,50	1 577 434,55
10	301 627,69	1 577 484,51
11	301 600,07	1 577 539,88
12	301 572,22	1 577 593,86
13	301 545,08	1 577 647,30
14	301 517,66	1 577 700,67
15	301 491,18	1 577 753,32
16	301 462,85	1 577 807,00
17	301 434,88	1 577 861,69
18	301 409,70	1 577 913,16
19	301 380,22	1 577 970,64
20	301 353,83	1 577 955,69
21	301 332,66	1 577 957,79
22	301 330,76	1 577 938,66
23	301 322,60	1 577 916,07
24	301 219,26	1 577 942,85
25	301 166,51	1 577 956,17
26	301 146,58	1 577 966,84
27	301 117,53	1 578 001,32
28	301 093,66	1 578 030,19
29	301 053,88	1 578 079,07
30	301 042,85	1 578 092,29
31	301 026,42	1 578 078,58
32	301 037,37	1 578 065,46
33	301 077,11	1 578 016,62
34	301 101,10	1 577 987,61
35	301 132,86	1 577 949,91
36	301 158,73	1 577 936,06
37	301 213,96	1 577 922,12
38	301 315,50	1 577 895,81
39	301 299,22	1 577 847,06
40	301 285,97	1 577 792,96
41	301 271,21	1 577 733,81
42	301 255,40	1 577 685,75

43	301 236,79	1 577 626,24
44	301 215,09	1 577 546,88
45	301 203,95	1 577 508,34
46	301 173,66	1 577 539,61
47	301 132,39	1 577 584,77
48	301 095,53	1 577 624,82
49	301 066,06	1 577 656,92
50	301 024,47	1 577 702,23
51	300 985,26	1 577 743,80
52	300 940,95	1 577 791,34
53	300 892,26	1 577 843,66
54	300 824,51	1 577 823,37
55	300 779,37	1 577 812,12
56	300 744,27	1 577 804,46
57	300 709,79	1 577 796,32
58	300 648,33	1 577 784,38
59	300 596,84	1 577 773,77
60	300 547,66	1 577 762,77
61	300 499,18	1 577 751,78
62	300 449,54	1 577 742,28
63	300 401,04	1 577 733,71
64	300 353,96	1 577 722,37
65	300 318,08	1 577 756,30
66	300 277,99	1 577 764,55
67	300 219,81	1 577 787,07
68	300 180,83	1 577 798,18
69	300 172,44	1 577 812,94
70	300 153,84	1 577 802,35
71	300 156,45	1 577 797,75
72	300 156,07	1 577 797,71
73	300 082,12	1 577 758,83
74	299 969,79	1 577 699,19
75	299 895,21	1 577 658,58
76	299 885,68	1 577 674,47
77	299 929,00	1 577 707,52
78	299 905,17	1 577 752,89
79	299 870,60	1 577 807,00
80	299 868,12	1 577 812,00
81	299 901,11	1 577 819,21
82	299 894,52	1 577 860,02
83	299 889,61	1 577 881,04
84	299 877,11	1 577 942,26
85	299 864,13	1 578 000,91
86	299 828,87	1 577 996,87
87	299 827,28	1 578 002,27
88	299 779,55	1 577 996,98
89	299 731,74	1 577 963,78
90	299 696,44	1 577 938,82
91	299 662,45	1 577 915,81
92	299 632,31	1 577 894,71
93	299 614,89	1 577 838,11
94	299 595,61	1 577 779,81
95	299 580,07	1 577 729,82
96	299 563,53	1 577 676,29

97	299 546,09	1 577 619,95
98	299 529,13	1 577 564,53
99	299 551,78	1 577 515,94
100	299 548,48	1 577 513,69
101	299 481,79	1 577 485,43
102	299 408,25	1 577 454,88
103	299 335,00	1 577 424,58
104	299 265,63	1 577 395,50
105	299 193,72	1 577 365,38
106	299 124,69	1 577 336,25
107	299 053,24	1 577 306,13
108	298 983,17	1 577 278,44
109	298 900,45	1 577 240,22
110	298 834,31	1 577 215,77
111	298 764,44	1 577 185,93
112	298 696,50	1 577 157,22
113	298 628,00	1 577 128,02
114	298 559,77	1 577 099,89
115	298 485,96	1 577 068,94
116	298 417,03	1 577 040,70
117	298 345,72	1 577 011,55
118	298 277,20	1 576 983,25
119	298 198,81	1 576 950,72
120	298 133,28	1 576 925,70
121	298 067,10	1 576 901,43
122	298 013,43	1 576 906,53
123	297 975,41	1 576 909,42
124	297 915,73	1 576 915,27
125	297 837,32	1 576 921,65
126	297 768,81	1 576 927,67
127	297 691,46	1 576 934,32
128	297 619,76	1 576 940,17
129	297 553,35	1 576 945,96
130	297 473,75	1 576 952,65
131	297 396,60	1 576 958,84
132	297 318,41	1 576 966,03
133	297 249,93	1 576 970,90
134	297 176,29	1 576 977,10
135	297 099,77	1 576 983,11
136	297 026,96	1 576 989,08
137	296 956,83	1 576 995,11
138	296 874,34	1 577 001,54
139	296 793,67	1 577 008,62
140	296 722,61	1 577 013,89
141	296 650,24	1 577 020,16
142	296 573,51	1 577 026,21
143	296 503,55	1 577 031,18
144	296 404,33	1 577 035,72
145	296 308,25	1 577 046,48
146	296 231,04	1 577 053,84
147	296 158,71	1 577 061,01
148	296 080,79	1 577 068,58
149	296 003,36	1 577 075,88
150	295 942,79	1 577 081,21

151	295 937,77	1 577 107,83
152	295 924,53	1 577 176,99
153	295 917,90	1 577 241,42
154	295 913,32	1 577 285,93
155	295 906,23	1 577 367,31
156	295 899,03	1 577 448,92
157	295 891,56	1 577 532,26
158	295 884,70	1 577 605,31
159	295 879,87	1 577 676,98
160	295 872,79	1 577 748,45
161	295 866,50	1 577 814,52
162	295 860,57	1 577 885,31
163	295 840,58	1 577 961,96
164	295 825,52	1 578 027,57
165	295 805,67	1 578 116,01
166	295 787,64	1 578 201,52
167	295 768,52	1 578 295,56
168	295 765,79	1 578 313,25
169	295 744,64	1 578 309,98
170	295 747,45	1 578 291,79
171	295 766,69	1 578 197,18
172	295 784,76	1 578 111,46
173	295 804,65	1 578 022,83
174	295 819,79	1 577 956,87
175	295 839,40	1 577 881,69
176	295 845,19	1 577 812,61
177	295 851,49	1 577 746,38
178	295 858,54	1 577 675,21
179	295 863,37	1 577 603,59
180	295 870,25	1 577 530,31
181	295 877,71	1 577 447,03
182	295 884,91	1 577 365,44
183	295 892,02	1 577 283,91
184	295 896,61	1 577 239,23
185	295 903,33	1 577 173,87
186	295 916,74	1 577 103,83
187	295 920,57	1 577 083,54
188	295 854,06	1 577 091,14
189	295 779,68	1 577 069,25
190	295 707,10	1 577 047,55
191	295 635,41	1 577 025,98
192	295 563,84	1 577 002,35
193	295 486,42	1 576 975,94
194	295 412,36	1 576 952,45
195	295 339,89	1 576 930,43
196	295 264,99	1 576 907,39
197	295 197,81	1 576 886,64
198	295 116,43	1 576 861,45
199	295 052,97	1 576 841,55
200	294 981,11	1 576 819,11
201	294 909,37	1 576 796,40
202	294 836,42	1 576 774,01
203	294 764,40	1 576 751,82
204	294 692,15	1 576 729,87

205	294 619,53	1 576 707,38
206	294 557,45	1 576 688,17
207	294 489,04	1 576 666,71
208	294 412,69	1 576 643,08
209	294 343,73	1 576 621,44
210	294 266,70	1 576 598,26
211	294 208,22	1 576 579,21
212	294 147,22	1 576 523,69
213	294 082,90	1 576 465,41
214	294 028,99	1 576 416,30
215	293 972,17	1 576 364,11
216	293 918,43	1 576 314,99
217	293 856,74	1 576 264,68
218	293 799,62	1 576 216,84
219	293 740,55	1 576 163,17
220	293 673,33	1 576 102,57
221	293 615,24	1 576 050,25
222	293 582,84	1 576 021,55
223	293 557,34	1 575 997,91
224	293 505,86	1 575 951,22
225	293 451,15	1 575 901,67
226	293 396,66	1 575 851,96
227	293 370,83	1 575 827,88
228	293 352,99	1 575 811,78
229	293 327,14	1 575 788,26
230	293 266,32	1 575 735,59
231	293 214,04	1 575 688,45
232	293 163,40	1 575 641,87
233	293 113,32	1 575 599,47
234	293 064,01	1 575 556,33
235	293 018,61	1 575 516,02
236	292 969,09	1 575 471,26
237	292 920,33	1 575 427,72
238	292 868,33	1 575 380,12
239	292 816,98	1 575 333,98
240	292 761,56	1 575 286,14
241	292 693,49	1 575 227,46
242	292 632,19	1 575 173,68
243	292 577,50	1 575 123,04
244	292 516,74	1 575 068,82
245	292 454,52	1 575 012,48
246	292 363,77	1 574 931,82
247	292 305,48	1 574 882,46
248	292 242,57	1 574 824,08
249	292 202,15	1 574 786,95
250	292 158,61	1 574 745,63
251	292 137,42	1 574 670,39
252	292 120,45	1 574 604,00
253	292 102,82	1 574 539,51
254	292 088,20	1 574 482,54
255	292 076,92	1 574 440,11
256	292 061,91	1 574 375,05
257	292 078,70	1 574 295,67
258	292 092,37	1 574 239,38

259	292 106,66	1 574 183,44
260	292 116,36	1 574 138,64
261	292 116,85	1 574 138,75
262	292 128,33	1 574 093,15
263	292 140,85	1 574 039,37
264	292 154,29	1 573 988,21
265	292 167,72	1 573 935,19
266	292 178,89	1 573 887,28
267	292 191,13	1 573 837,94
268	292 201,85	1 573 793,46
269	292 213,57	1 573 739,31
270	292 225,92	1 573 688,93
271	292 237,99	1 573 638,75
272	292 251,89	1 573 586,18
273	292 263,94	1 573 535,20
274	292 248,79	1 573 498,16
275	292 229,22	1 573 446,33
276	292 211,49	1 573 395,15
277	292 193,80	1 573 351,46
278	292 173,39	1 573 298,50
279	292 156,07	1 573 252,60
280	292 136,75	1 573 203,18
281	292 115,57	1 573 153,65
282	292 101,26	1 573 117,52
283	292 082,31	1 573 064,53
284	292 061,23	1 573 013,75
285	292 047,25	1 572 975,18
286	292 033,13	1 572 937,96
287	292 019,49	1 572 901,54
288	292 008,48	1 572 874,03
289	291 999,13	1 572 848,68
290	291 983,05	1 572 801,00
291	291 956,30	1 572 725,16
292	291 925,62	1 572 631,03
293	291 893,88	1 572 542,22
294	291 866,72	1 572 468,44
295	291 836,86	1 572 383,75
296	291 836,39	1 572 383,92
297	291 807,99	1 572 307,61
298	291 787,80	1 572 247,05
299	291 763,48	1 572 179,14
300	291 738,72	1 572 114,69
301	291 716,25	1 572 053,57
302	291 694,25	1 571 996,05
303	291 668,44	1 571 920,75
304	291 647,22	1 571 851,52
305	291 625,96	1 571 782,49
306	291 600,88	1 571 709,60
307	291 576,09	1 571 636,52
308	291 549,39	1 571 565,22
309	291 523,67	1 571 490,85
310	291 499,48	1 571 418,62
311	291 472,88	1 571 343,64
312	291 446,91	1 571 270,51

313	291 408,79	1 571 171,13
314	291 385,73	1 571 109,15
315	291 358,23	1 571 032,65
316	291 361,53	1 570 969,50
317	291 366,64	1 570 908,08
318	291 373,58	1 570 847,94
319	291 378,68	1 570 783,98
320	291 385,64	1 570 731,98
321	291 392,56	1 570 670,02
322	291 398,13	1 570 611,50
323	291 403,71	1 570 574,63
324	291 412,02	1 570 504,02
325	291 418,98	1 570 443,23
326	291 427,30	1 570 377,58
327	291 433,80	1 570 314,51
328	291 440,75	1 570 246,85
329	291 448,16	1 570 186,17
330	291 456,06	1 570 117,04
331	291 462,65	1 570 058,66
332	291 472,02	1 569 989,16
333	291 481,00	1 569 929,94
334	291 489,29	1 569 866,60
335	291 496,79	1 569 802,15
336	291 504,80	1 569 749,17
337	291 514,06	1 569 688,28
338	291 519,20	1 569 662,05
339	291 524,51	1 569 614,76
340	291 530,13	1 569 571,92
341	291 539,34	1 569 507,29
342	291 548,24	1 569 441,84
343	291 556,10	1 569 378,00
344	291 562,41	1 569 323,02
345	291 568,96	1 569 257,58
346	291 572,98	1 569 219,89
347	291 550,95	1 569 144,97
348	291 532,03	1 569 082,28
349	291 514,89	1 569 025,56
350	291 495,03	1 568 962,10
351	291 473,81	1 568 892,95
352	291 451,74	1 568 823,36
353	291 445,14	1 568 804,20
354	291 465,37	1 568 797,23
355	291 472,06	1 568 816,63
356	291 494,24	1 568 886,57
357	291 515,47	1 568 955,77
358	291 535,35	1 569 019,27
359	291 552,52	1 569 076,09
360	291 571,46	1 569 138,86
361	291 594,71	1 569 217,93
362	291 590,24	1 569 259,79
363	291 583,69	1 569 325,31
364	291 577,35	1 569 380,53
365	291 569,46	1 569 444,59
366	291 560,53	1 569 510,24

367	291 551,33	1 569 574,82
368	291 545,76	1 569 617,34
369	291 540,37	1 569 665,30
370	291 535,15	1 569 691,95
371	291 525,96	1 569 752,38
372	291 518,00	1 569 804,99
373	291 510,53	1 569 869,23
374	291 502,19	1 569 932,94
375	291 493,20	1 569 992,19
376	291 483,89	1 570 061,29
377	291 477,32	1 570 119,46
378	291 469,41	1 570 188,68
379	291 462,02	1 570 249,24
380	291 455,09	1 570 316,70
381	291 448,56	1 570 380,02
382	291 440,23	1 570 445,80
383	291 433,28	1 570 506,49
384	291 424,93	1 570 577,48
385	291 419,38	1 570 614,12
386	291 413,85	1 570 672,22
387	291 406,88	1 570 734,59
388	291 399,97	1 570 786,25
389	291 394,88	1 570 850,01
390	291 387,94	1 570 910,19
391	291 382,88	1 570 970,94
392	291 379,82	1 571 029,47
393	291 405,82	1 571 101,79
394	291 428,81	1 571 163,57
395	291 466,99	1 571 263,10
396	291 493,04	1 571 336,48
397	291 519,71	1 571 411,64
398	291 543,93	1 571 483,96
399	291 569,52	1 571 557,97
400	291 596,25	1 571 629,32
401	291 621,13	1 571 702,68
402	291 646,31	1 571 775,85
403	291 667,67	1 571 845,24
404	291 688,80	1 571 914,14
405	291 714,37	1 571 988,76
406	291 736,29	1 572 046,05
407	291 758,75	1 572 107,16
408	291 783,54	1 572 171,69
409	291 808,03	1 572 240,05
410	291 828,18	1 572 300,49
411	291 856,51	1 572 376,63
412	291 856,04	1 572 376,80
413	291 885,91	1 572 461,52
414	291 913,06	1 572 535,26
415	291 944,92	1 572 624,43
416	291 975,61	1 572 718,60
417	292 002,33	1 572 794,34
418	292 018,37	1 572 841,89
419	292 027,53	1 572 866,71
420	292 038,51	1 572 894,17

421	292 052,22	1 572 930,77
422	292 066,38	1 572 968,09
423	292 080,25	1 573 006,36
424	292 101,35	1 573 057,18
425	292 120,35	1 573 110,33
426	292 134,44	1 573 145,88
427	292 155,63	1 573 195,46
428	292 175,11	1 573 245,29
429	292 192,45	1 573 291,23
430	292 212,77	1 573 343,97
431	292 230,59	1 573 387,97
432	292 248,41	1 573 439,39
433	292 267,77	1 573 490,70
434	292 285,29	1 573 533,53
435	292 271,68	1 573 591,13
436	292 257,77	1 573 643,75
437	292 245,74	1 573 693,75
438	292 233,45	1 573 743,90
439	292 221,74	1 573 798,01
440	292 210,95	1 573 842,78
441	292 198,72	1 573 892,05
442	292 187,55	1 573 940,01
443	292 174,04	1 573 993,31
444	292 160,65	1 574 044,28
445	292 148,16	1 574 097,96
446	292 136,72	1 574 143,40
447	292 137,20	1 574 143,52
448	292 127,49	1 574 188,36
449	292 113,13	1 574 244,56
450	292 099,57	1 574 300,41
451	292 083,83	1 574 374,85
452	292 097,70	1 574 434,96
453	292 108,91	1 574 477,13
454	292 123,51	1 574 534,03
455	292 141,14	1 574 598,53
456	292 158,09	1 574 664,84
457	292 177,61	1 574 734,16
458	292 216,75	1 574 771,31
459	292 257,09	1 574 808,35
460	292 319,68	1 574 866,45
461	292 377,79	1 574 915,66
462	292 468,81	1 574 996,55
463	292 531,05	1 575 052,91
464	292 591,89	1 575 107,20
465	292 646,52	1 575 157,78
466	292 707,53	1 575 211,32
467	292 775,54	1 575 269,93
468	292 831,13	1 575 317,92
469	292 882,71	1 575 364,27
470	292 934,68	1 575 411,85
471	292 983,39	1 575 455,34
472	293 032,89	1 575 500,08
473	293 078,16	1 575 540,28
474	293 127,28	1 575 583,25

475	293 177,56	1 575 625,82
476	293 228,45	1 575 672,63
477	293 280,49	1 575 719,56
478	293 341,34	1 575 772,25
479	293 367,37	1 575 795,92
480	293 378,34	1 575 805,83
481	293 396,88	1 575 790,62
482	293 424,76	1 575 770,03
483	293 444,20	1 575 755,82
484	293 484,12	1 575 726,19
485	293 542,91	1 575 681,44
486	293 583,72	1 575 652,66
487	293 587,34	1 575 651,18
488	293 604,08	1 575 639,39
489	293 616,40	1 575 656,89
490	293 597,69	1 575 670,07
491	293 594,07	1 575 671,55
492	293 555,56	1 575 698,71
493	293 496,98	1 575 743,30
494	293 456,89	1 575 773,05
495	293 437,43	1 575 787,28
496	293 410,03	1 575 807,51
497	293 394,25	1 575 820,46
498	293 411,17	1 575 836,23
499	293 465,54	1 575 885,83
500	293 520,23	1 575 935,37
501	293 571,80	1 575 982,13
502	293 597,21	1 576 005,69
503	293 629,50	1 576 034,29
504	293 687,66	1 576 086,67
505	293 754,91	1 576 147,31
506	293 813,69	1 576 200,71
507	293 870,38	1 576 248,19
508	293 932,42	1 576 298,79
509	293 986,63	1 576 348,33
510	294 043,43	1 576 400,51
511	294 097,29	1 576 449,57
512	294 161,60	1 576 507,85
513	294 219,22	1 576 560,28
514	294 273,10	1 576 577,84
515	294 350,02	1 576 600,98
516	294 419,06	1 576 622,65
517	294 495,41	1 576 646,28
518	294 563,81	1 576 667,74
519	294 625,86	1 576 686,94
520	294 698,43	1 576 709,41
521	294 770,67	1 576 731,36
522	294 842,71	1 576 753,55
523	294 915,74	1 576 775,97
524	294 987,52	1 576 798,70
525	295 059,36	1 576 821,12
526	295 122,80	1 576 841,01
527	295 204,13	1 576 866,19
528	295 261,31	1 576 883,85

529	295 285,20	1 576 812,28
530	295 302,47	1 576 755,64
531	295 317,48	1 576 704,80
532	295 331,55	1 576 650,66
533	295 342,34	1 576 604,51
534	295 350,16	1 576 572,52
535	295 370,95	1 576 577,60
536	295 363,16	1 576 609,48
537	295 352,33	1 576 655,79
538	295 338,10	1 576 710,52
539	295 322,96	1 576 761,79
540	295 305,59	1 576 818,79
541	295 281,76	1 576 890,16
542	295 346,15	1 576 909,96
543	295 418,71	1 576 932,01
544	295 493,11	1 576 955,61
545	295 570,65	1 576 982,06
546	295 641,85	1 577 005,57
547	295 713,25	1 577 027,05
548	295 785,76	1 577 048,73
549	295 855,94	1 577 069,39
550	295 932,56	1 577 060,63
551	296 001,42	1 577 054,57
552	296 078,76	1 577 047,28
553	296 156,62	1 577 039,72
554	296 228,97	1 577 032,54
555	296 306,04	1 577 025,20
556	296 402,65	1 577 014,38
557	296 502,30	1 577 009,81
558	296 571,91	1 577 004,87
559	296 648,47	1 576 998,83
560	296 720,89	1 576 992,56
561	296 791,94	1 576 987,29
562	296 872,58	1 576 980,22
563	296 955,08	1 576 973,78
564	297 025,17	1 576 967,76
565	297 098,06	1 576 961,78
566	297 174,55	1 576 955,77
567	297 248,27	1 576 949,56
568	297 316,67	1 576 944,70
569	297 394,76	1 576 937,51
570	297 472,00	1 576 931,32
571	297 551,52	1 576 924,64
572	297 617,96	1 576 918,84
573	297 689,67	1 576 913,00
574	297 766,96	1 576 906,35
575	297 835,52	1 576 900,32
576	297 913,81	1 576 893,95
577	297 973,56	1 576 888,10
578	298 011,61	1 576 885,20
579	298 069,91	1 576 879,66
580	298 140,78	1 576 905,66
581	298 206,73	1 576 930,84
582	298 285,39	1 576 963,47

583	298 353,86	1 576 991,75
584	298 425,14	1 577 020,89
585	298 494,15	1 577 049,17
586	298 567,99	1 577 080,13
587	298 636,27	1 577 108,28
588	298 704,86	1 577 137,53
589	298 772,80	1 577 166,23
590	298 842,23	1 577 195,88
591	298 908,66	1 577 220,44
592	298 991,60	1 577 258,76
593	299 061,33	1 577 286,31
594	299 133,01	1 577 316,53
595	299 202,01	1 577 345,65
596	299 273,90	1 577 375,76
597	299 343,23	1 577 404,83
598	299 416,44	1 577 435,11
599	299 490,07	1 577 465,70
600	299 566,25	1 577 497,98
601	299 567,13	1 577 501,36
602	299 578,57	1 577 509,15
603	299 551,99	1 577 566,13
604	299 566,54	1 577 613,66
605	299 583,97	1 577 669,97
606	299 600,51	1 577 723,48
607	299 615,99	1 577 773,28
608	299 635,28	1 577 831,60
609	299 650,60	1 577 881,40
610	299 674,59	1 577 898,19
611	299 708,62	1 577 921,22
612	299 744,02	1 577 946,25
613	299 787,30	1 577 976,31
614	299 811,82	1 577 979,03
615	299 813,43	1 577 973,56
616	299 847,41	1 577 977,45
617	299 856,18	1 577 937,81
618	299 868,70	1 577 876,47
619	299 870,66	1 577 868,09
620	299 866,87	1 577 865,83
621	299 873,77	1 577 854,23
622	299 876,75	1 577 835,79
623	299 836,78	1 577 827,05
624	299 851,94	1 577 796,46
625	299 886,65	1 577 742,14
626	299 901,65	1 577 713,57
627	299 857,50	1 577 679,87
628	299 881,95	1 577 639,06
629	299 904,25	1 577 595,93
630	299 927,15	1 577 551,88
631	299 937,36	1 577 540,51
632	299 953,28	1 577 554,81
633	299 944,89	1 577 564,16
634	299 923,25	1 577 605,78
635	299 905,62	1 577 639,88
636	299 979,92	1 577 680,34

637	300 092,12	1 577 739,91
638	300 162,56	1 577 776,94
639	300 172,85	1 577 778,21
640	300 213,00	1 577 766,76
641	300 271,93	1 577 743,95
642	300 307,80	1 577 736,57
643	300 347,68	1 577 698,85
644	300 405,41	1 577 712,75
645	300 453,42	1 577 721,23
646	300 503,56	1 577 730,83
647	300 552,36	1 577 741,89
648	300 601,34	1 577 752,84
649	300 652,53	1 577 763,39
650	300 714,30	1 577 775,39
651	300 749,01	1 577 783,59
652	300 784,24	1 577 791,28
653	300 815,29	1 577 799,02
654	300 813,60	1 577 780,71
655	300 815,30	1 577 763,88
656	300 836,59	1 577 766,03
657	300 835,10	1 577 780,80
658	300 837,33	1 577 804,87
659	300 885,66	1 577 819,35
660	300 925,29	1 577 776,76
661	300 969,65	1 577 729,16
662	301 008,80	1 577 687,65
663	301 050,30	1 577 642,44
664	301 079,78	1 577 610,34
665	301 116,62	1 577 570,30
666	301 158,07	1 577 524,94
667	301 201,94	1 577 479,67
668	301 228,56	1 577 458,85
669	301 241,15	1 577 449,03
670	301 254,31	1 577 465,90
671	301 241,73	1 577 475,72
672	301 221,39	1 577 491,62
673	301 235,69	1 577 541,08
674	301 257,33	1 577 620,22
675	301 275,77	1 577 679,21
676	301 291,78	1 577 727,86
677	301 306,75	1 577 787,82
678	301 319,80	1 577 841,11
679	301 338,40	1 577 896,83
680	301 349,99	1 577 928,92
681	301 371,36	1 577 941,02
682	301 390,56	1 577 903,57
683	301 415,74	1 577 852,11
684	301 443,86	1 577 797,13
685	301 472,16	1 577 743,52
686	301 498,58	1 577 690,97
687	301 526,02	1 577 637,56
688	301 553,17	1 577 584,11
689	301 580,99	1 577 530,20
690	301 608,61	1 577 474,82

691	301 634,47	1 577 424,75
692	301 663,89	1 577 367,49
693	301 694,74	1 577 311,30
694	301 722,50	1 577 273,09
695	301 757,11	1 577 223,83
696	301 778,53	1 577 194,23
697	301 773,64	1 577 198,25
698	301 760,05	1 577 181,72
699	301 784,20	1 577 161,86
1	301 808,73	1 577 189,00

**Кадастровые номера земельных участков и номера кадастровых кварталов, в отношении которых испрашивается публичный сервитут  
объекта электросетевого хозяйства: «ВЛ 10 кВ Л-21П-11 Шелтозеро-Матвеева Сельга»**

ЕЗП 10:22:0000000:14 (10:22:0020701:253),

ЕЗП 10:22:0000000:15 ( 10:22:0020701:65, 10:22:0020701:66, 10:22:0020706:82, 10:22:0020706:83, 10:22:0020706:84, 10:22:0020706:85, 10:22:0020706:86, 10:22:0020706:87, 10:22:0020705:226, 10:22:0020705:227, 10:22:0020705:228, 10:22:0020705:229, 10:22:0020705:33, 10:22:0020705:34, 10:22:0020705:35, 10:22:0020705:36, 10:22:0020705:37, 10:22:0020705:38, 10:22:0020705:39, 10:22:0020705:40, 10:22:0020705:41, 10:22:0020705:42, 10:22:0020705:43, 10:22:0020705:44, 10:22:0020705:45, 10:22:0020705:46, 10:22:0020705:47, 10:22:0020705:48, 10:22:0020705:49, 10:22:0020705:50, 10:22:0020705:51, 10:22:0020705:52, 10:22:0020705:53, 10:22:0020705:54, 10:22:0020705:55, 10:22:0020705:56, 10:22:0020705:57, 10:22:0020705:58, 10:22:0020705:59, 10:22:0020705:60, 10:22:0020705:61, 10:22:0020705:62, 10:22:0020705:63, 10:22:0020705:64, 10:22:0020705:65, 10:22:0020705:66, 10:22:0020705:67, 10:22:0020705:68, 10:22:0020705:69, 10:22:0020705:70, 10:22:0020705:71, 10:22:0020705:72, 10:22:0020705:73, 10:22:0020705:74, 10:22:0020705:75, 10:22:0020705:76, 10:22:0020706:88, 10:22:0020706:89, 10:22:0020706:90, 10:22:0020706:91, 10:22:0020706:136, 10:22:0020706:137, 10:22:0020706:138, 10:22:0020706:139, 10:22:0020706:140, 10:22:0020706:141, 10:22:0020706:142, 10:22:0020706:143, 10:22:0020706:144, 10:22:0020706:145, 10:22:0020706:146, 10:22:0020706:147, 10:22:0020706:148, 10:22:0020706:149, 10:22:0020706:150, 10:22:0020706:151, 10:22:0020706:152, 10:22:0020706:160, 10:22:0020706:92, 10:22:0020706:93, 10:22:0020706:94, 10:22:0020706:95, 10:22:0020706:96, 10:22:0020706:97, 10:22:0020706:98, 10:22:0020706:99, 10:22:0020706:100, 10:22:0020706:153, 10:22:0020706:157, 10:22:0020706:161, 10:22:0020706:101, 10:22:0020706:102, 10:22:0020706:103, 10:22:0020706:104, 10:22:0020706:105, 10:22:0020706:106, 10:22:0020706:107, 10:22:0020706:108, 10:22:0020706:109, 10:22:0020706:110, 10:22:0020706:111, 10:22:0020706:112, 10:22:0020706:113, 10:22:0020706:114, 10:22:0020706:115, 10:22:0020706:116, 10:22:0020706:117, 10:22:0020706:118, 10:22:0020706:119, 10:22:0020706:120, 10:22:0020706:121, 10:22:0020706:122, 10:22:0020706:123, 10:22:0020706:124, 10:22:0020706:125, 10:22:0020706:126, 10:22:0020706:127, 10:22:0020706:128, 10:22:0020706:129, 10:22:0020706:130, 10:22:0020706:131, 10:22:0020706:158, 10:22:0020706:159, 10:22:0020705:135, 10:22:0020705:136, 10:22:0020705:137, 10:22:0020706:132, 10:22:0020706:133, 10:22:0020705:77, 10:22:0020705:78, 10:22:0020705:79, 10:22:0020705:80, 10:22:0020705:81, 10:22:0020705:82, 10:22:0020705:83, 10:22:0020705:84, 10:22:0020705:85, 10:22:0020705:86, 10:22:0020705:87, 10:22:0020705:88, 10:22:0020705:89, 10:22:0020705:90, 10:22:0020705:91, 10:22:0020706:134, 10:22:0020706:135, 10:22:0020705:92, 10:22:0020705:93, 10:22:0020705:94, 10:22:0020705:95, 10:22:0020705:96, 10:22:0020705:97, 10:22:0020705:98, 10:22:0020705:99, 10:22:0020705:100, 10:22:0020705:101, 10:22:0020705:102, 10:22:0020705:103, 10:22:0020707:17, 10:22:0020707:18, 10:22:0020705:104, 10:22:0020705:105, 10:22:0020705:106, 10:22:0020705:107, 10:22:0020705:108, 10:22:0020707:19, 10:22:0020705:109, 10:22:0020705:110, 10:22:0020705:111, 10:22:0020707:20, 10:22:0020707:21, 10:22:0020707:22, 10:22:0020705:112, 10:22:0020707:23, 10:22:0020707:24, 10:22:0020707:25, 10:22:0020707:26, 10:22:0020705:113, 10:22:0020705:114, 10:22:0020705:115, 10:22:0020705:116, 10:22:0020705:117, 10:22:0020705:118, 10:22:0020705:119, 10:22:0020705:120, 10:22:0020705:121, 10:22:0020705:122, 10:22:0020705:123, 10:22:0020705:124, 10:22:0020705:125, 10:22:0020707:27, 10:22:0020707:28, 10:22:0020707:29, 10:22:0020707:30, 10:22:0020707:31, 10:22:0020707:32, 10:22:0020705:126, 10:22:0020705:127, 10:22:0020705:128, 10:22:0020705:129, 10:22:0020705:130, 10:22:0020705:131, 10:22:0020705:132, 10:22:0020705:133, 10:22:0020705:134, 10:22:0020705:230, 10:22:0020705:231, 10:22:0020705:232, 10:22:0020707:36, 10:22:0020707:37, 10:22:0020707:38, 10:22:0020707:39, 10:22:0020707:40, 10:22:0020707:41, 10:22:0020707:42, 10:22:0020707:43, 10:22:0020707:44, 10:22:0020707:45, 10:22:0020707:46, 10:22:0020707:47, 10:22:0020707:48, 10:22:0020707:49, 10:22:0020707:50, 10:22:0020707:51, 10:22:0020707:52,

10:22:0020707:53, 10:22:0020707:54, 10:22:0020707:55, 10:22:0020707:56, 10:22:0020707:57, 10:22:0020707:58),

ЕЗП 10:22:0000000:24 (10:22:0020701:67),

ЕЗП 10:22:0020100:10 (10:22:0020102:89),

ЕЗП 10:22:0020100:11 (10:22:0020102:112, 10:22:0020107:43, 10:22:0020107:42),

ЕЗП 10:22:0020100:13 (10:22:0020104:12, 10:22:0020107:2),

ЕЗП 10:22:0020100:8 (10:22:0020102:67),

ЕЗП 10:22:0020100:9 (10:22:0020101:36, 10:22:0020101:37, 10:22:0020101:53, 10:22:0020101:38, 10:22:0020101:39, 10:22:0020101:40, 10:22:0020101:41, 10:22:0020101:42, 10:22:0020101:43, 10:22:0020101:44, 10:22:0020101:45, 10:22:0020101:46, 10:22:0020101:47, 10:22:0020101:48, 10:22:0020101:54, 10:22:0020101:50, 10:22:0020101:51, 10:22:0020101:52, 10:22:0020104:136, 10:22:0020104:137, 10:22:0020104:138, 10:22:0020104:139, 10:22:0020104:140, 10:22:0020104:141, 10:22:0020104:142, 10:22:0020102:119, 10:22:0020102:71, 10:22:0020102:72, 10:22:0020102:73, 10:22:0020102:74, 10:22:0020102:75, 10:22:0020102:76, 10:22:0020102:79, 10:22:0020102:80, 10:22:0020102:77, 10:22:0020102:78, 10:22:0020104:127, 10:22:0020104:128, 10:22:0020104:129, 10:22:0020104:130, 10:22:0020104:131, 10:22:0020104:132, 10:22:0020104:133, 10:22:0020104:143, 10:22:0020104:144, 10:22:0020104:134, 10:22:0020104:135, 10:22:0020107:36, 10:22:0020107:37, 10:22:0020106:42, 10:22:0020106:43, 10:22:0020106:44, 10:22:0020106:45, 10:22:0020106:46, 10:22:0020106:47, 10:22:0020105:74, 10:22:0020106:48, 10:22:0020107:38, 10:22:0020107:39, 10:22:0020107:40, 10:22:0020107:41, 10:22:0020109:61, 10:22:0020109:62, 10:22:0020109:63, 10:22:0020110:64, 10:22:0020110:65, 10:22:0020109:64, 10:22:0020109:65, 10:22:0020113:7, 10:22:0020113:8, 10:22:0020113:9, 10:22:0020113:10, 10:22:0020113:11, 10:22:0020113:13, 10:22:0020113:14, 10:22:0020113:15, 10:22:0020113:16, 10:22:0020113:17, 10:22:0020113:18),

ЕЗП 10:22:0020600:1 (10:22:0020602:6, 10:22:0020602:7, 10:22:0020602:8, 10:22:0020602:9, 10:22:0020602:10, 10:22:0020602:11, 10:22:0020601:24, 10:22:0020601:25, 10:22:0020601:26, 10:22:0020601:27),

10:22:0020701:307, 10:22:0020701:3, 10:22:0020101:59, 10:22:0020101:29, 10:22:0020104:226, 10:22:0020104:270, 10:22:0020104:10, 10:22:0020107:9, 10:22:0020107:47, 10:22:0020109:10, 10:22:0020109:77, 10:22:0020110:13, 10:22:0020110:16, 10:22:0020109:215, 10:22:0020113:68, 10:22:0020113:222, 10:22:0020705:234, 10:22:0020705:243, 10:22:0020706:271, 10:22:0020301:15, 10:22:0020705:250, 10:22:0020705:251, 10:22:0020706:272, 10:22:0020707:147, 10:22:0020705:241, 10:22:0020707:260, 10:22:0020705:242, 10:22:0020707:259, 10:22:0020707:146, 10:22:0020602:12, 10:22:0000000:1388, 10:22:0000000:1384, 10:22:0020301:151, 10:22:0020113:226, 10:22:0000000:1551.

Земли кадастровых кварталов - 10:22:0020707, 10:22:0020705, 10:22:0020601, 10:22:0020602, 10:22:0020706, 10:22:0020113, 10:22:0020116, 10:22:0020109, 10:22:0020106, 10:22:0020107, 10:22:0020104, 10:22:0020102, 10:22:0020101, 10:22:0020701, 10:22:0020301