

Схема расположения границ публичного сервитута объекта электросетевого хозяйства:  
«ВЛ-10 кВ Л- 9П-7 Вилга-С.Вилга»,  
расположенного по адресу: Республика Карелия, Прионежский район

Площадь испрашиваемого публичного сервитута: 18 080 кв.м

Каталог координат: Приложение 1 на 3 листах

Система координат: МСК-10, зона 1

Кадастровые номера земельных участков, в отношении которых испрашивается публичный сервитут:  
Приложение №2 на 1 листе

Утверждена

(наименование документа об утверждении, включая

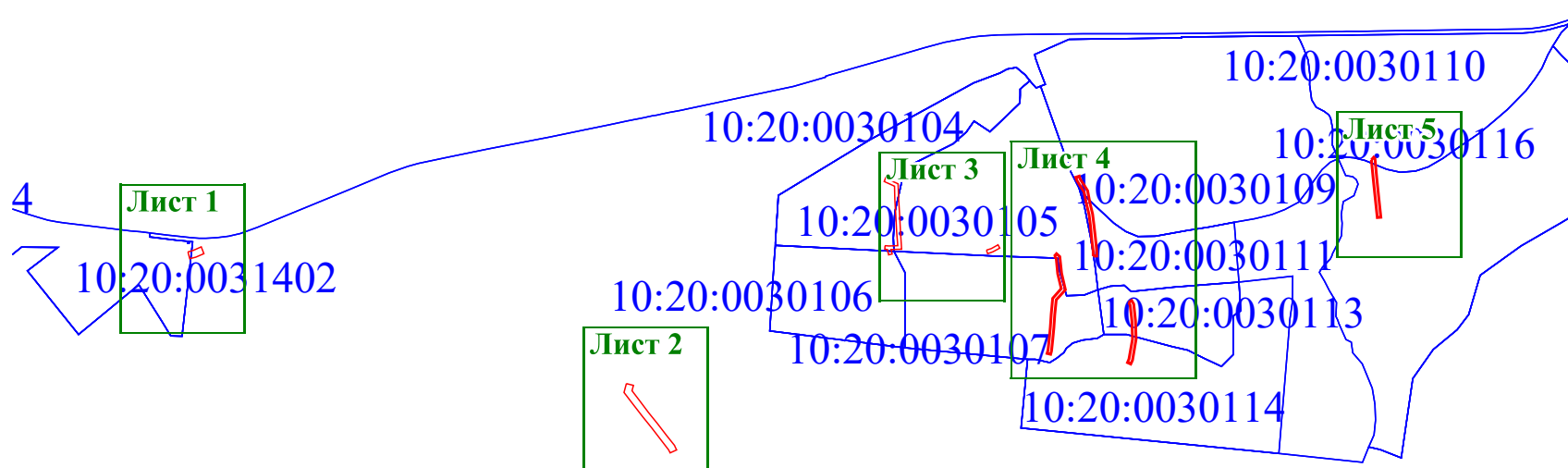
наименования органов государственной власти или

органов местного самоуправления, принявших

решение об утверждении схемы или подписавших  
соглашение о перераспределении земельных участков)

от \_\_\_\_\_ № \_\_\_\_\_

Схема расположения листов



10:20:0031402

Масштаб 1:20 000

Условные обозначения:

\_\_\_\_\_ - проектные границы публичного сервитута объекта электросетевого хозяйства;  
10:20:0030204 - номер и граница кадастрового квартала

Схема расположения границ публичного сервитута объекта электросетевого хозяйства:  
«ВЛ-10 кВ Л- 9П-7 Вилга-С.Вилга»,

расположенного по адресу: Республика Карелия, Прионежский район

Листа 1



Масштаб 1:2 000

Условные обозначения:

- проектные границы публичного сервитута объекта электросетевого хозяйства;
- 10:20:0030204** - номер и граница кадастрового квартала;
- обозначение объекта электросетевого хозяйства;
- :182** - кадастровый номер и граница земельного участка, содержащиеся в ЕГРН;
- 1** - обозначение и номер характерной точки проектных границ публичного сервитута объекта электросетевого хозяйства.

Схема расположения границ публичного сервитута объекта электросетевого хозяйства:  
«ВЛ-10 кВ Л- 9П-7 Вилга-С.Вилга»,

расположенного по адресу: Республика Карелия, Прионежский район

Лист 2



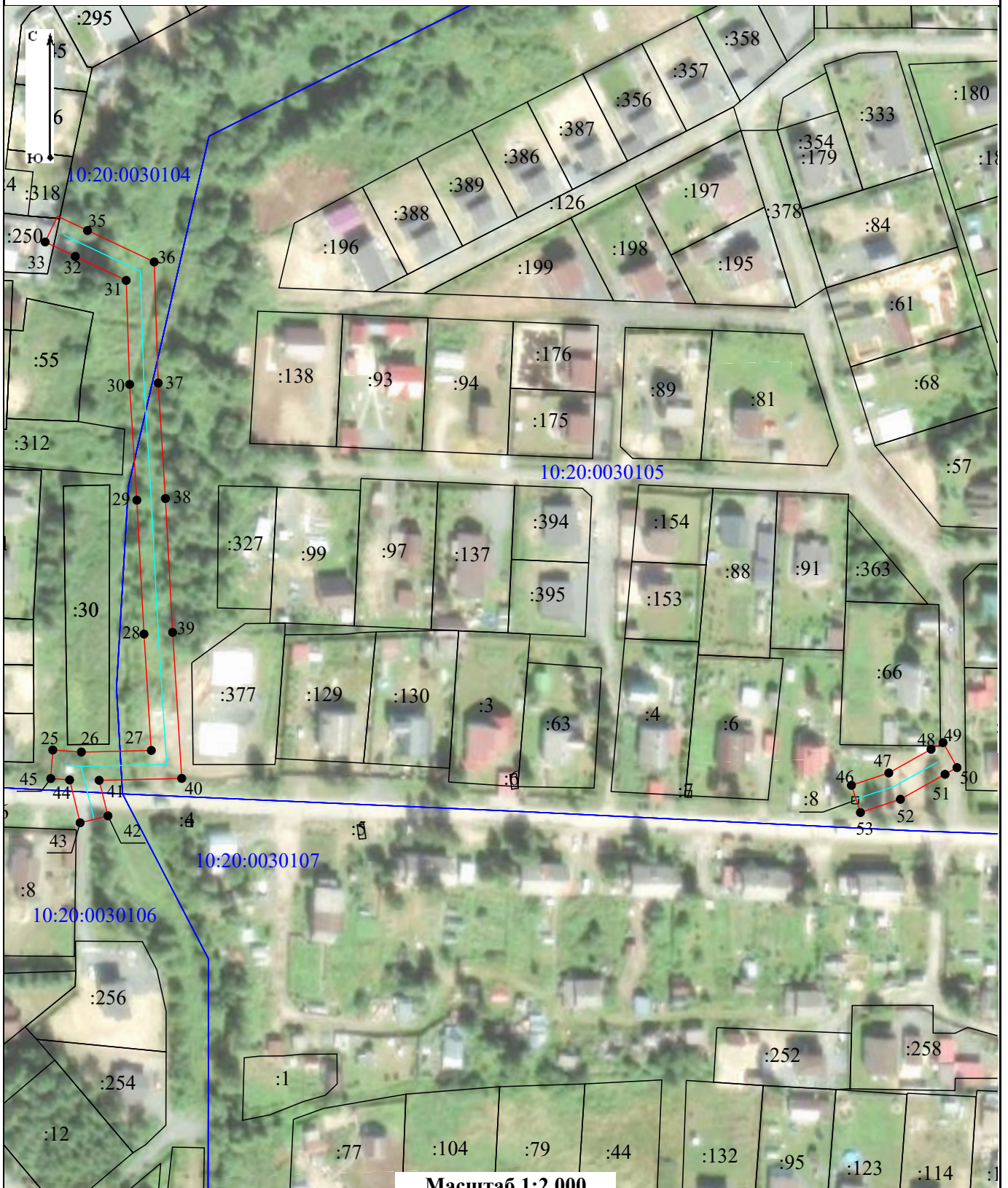
Условные обозначения:

- проектные границы публичного сервитута объекта электросетевого хозяйства;
- 10:20:0030204 - номер и граница кадастрового квартала;
- обозначение объекта электросетевого хозяйства;
- :676 - кадастровый номер и граница земельного участка, содержащиеся в ЕГРН;
- 1 • - обозначение и номер характерной точки проектных границ публичного сервитута объекта электросетевого хозяйства.

Схема расположения границ публичного сервитута объекта электросетевого хозяйства:  
«ВЛ-10 кВ Л- 9П-7 Вилга-С.Вилга»,

расположенного по адресу: Республика Карелия, Прионежский район

Лист 3



Масштаб 1:2 000

Условные обозначения:

- проектные границы публичного сервитута объекта электросетевого хозяйства;
- 10:20:0030104 - номер и граница кадастрового квартала;
- обозначение объекта электросетевого хозяйства;
- :55 - кадастровый номер и граница земельного участка, содержащегося в ЕГРН;
- 1 • - обозначение и номер характерной точки проектных границ публичного сервитута объекта электросетевого хозяйства.

Схема расположения границ публичного сервитута объекта электросетевого хозяйства:  
«ВЛ-10 кВ Л- 9П-7 Вилга-С.Вилга»,

расположенного по адресу: Республика Карелия, Прионежский район

Лист 4



Масштаб 1:2 000

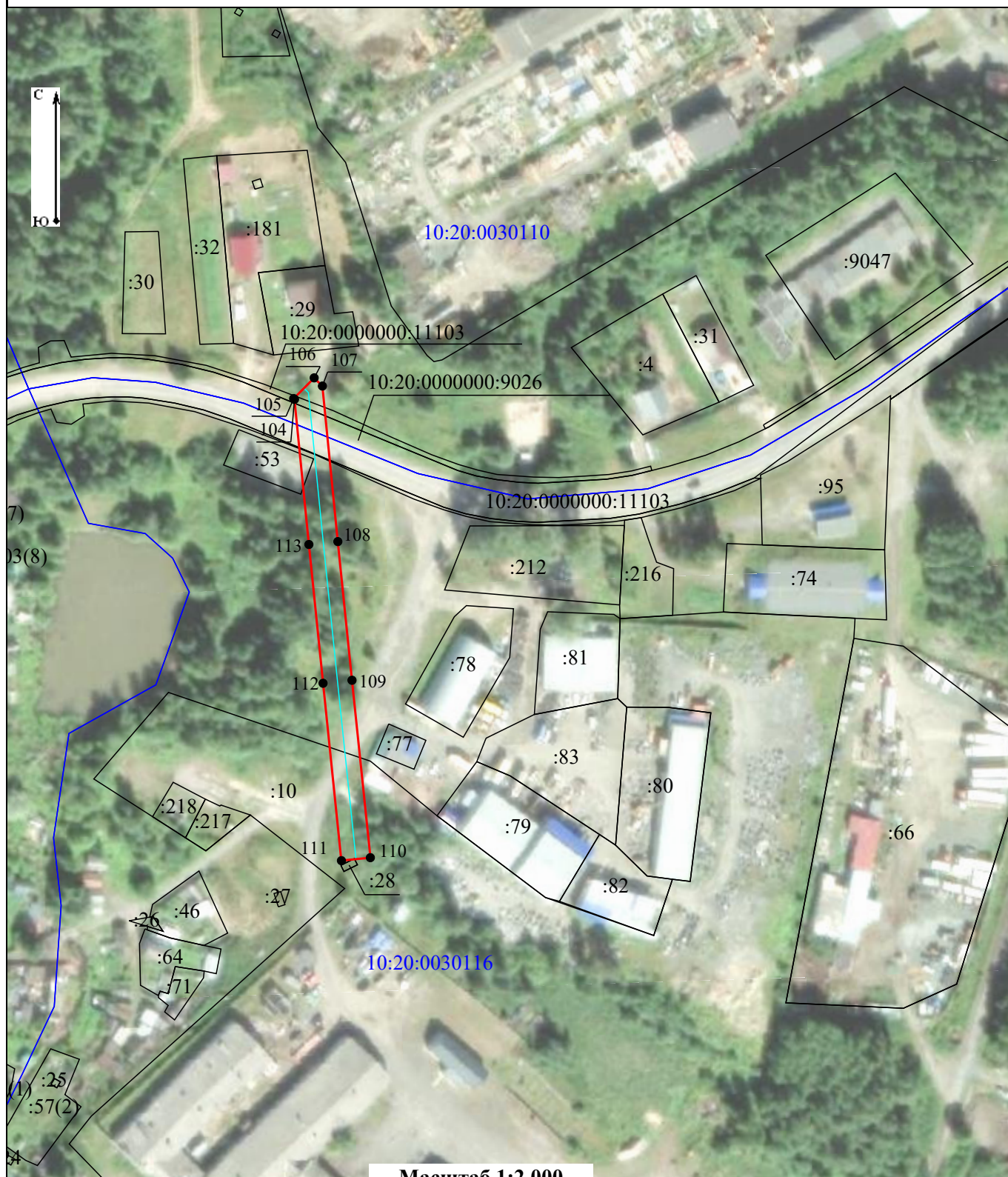
Условные обозначения:

- проектные границы публичного сервитута объекта электросетевого хозяйства;
- 10:20:0030113 - номер и граница кадастрового квартала;
- обозначение объекта электросетевого хозяйства;
- :34 - кадастровый номер и граница земельного участка, содержащиеся в ЕГРН;
- 1 • - обозначение и номер характерной точки проектных границ публичного сервитута объекта электросетевого хозяйства.

Схема расположения границ публичного сервитута объекта электросетевого хозяйства:  
«ВЛ-10 кВ Л- 9П-7 Вилга-С.Вилга»,




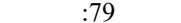

расположенного по адресу: Республика Карелия, Прионежский район

Листа 1



Масштаб 1:2 000

Условные обозначения:

-  - проектные границы публичного сервитута объекта электросетевого хозяйства;
-  - номер и граница кадастрового квартала;
-  - обозначение объекта электросетевого хозяйства;
-  - кадастровый номер и граница земельного участка, содержащиеся в ЕГРН;
-  - обозначение и номер характерной точки проектных границ публичного сервитута объекта электросетевого хозяйства.

**Каталог координат границ публичного сервитута  
объекта электросетевого хозяйства: «ВЛ-10 кВ Л- 9П-7 Вилга-С.Вилга»**

<b>Площадь публичного сервитута: 18 080 кв.м.</b>		
<b>Метод определения координат: Аналитический метод</b>		
<b>Система координат: МСК - 10, зона 1</b>		
<b>Средняя квадратичная погрешность определения координат характерных точек контура (Mt) = 0,10 м</b>		
Обозначение характерных точек границ	Координаты, м	
	X	Y
1	2	3
1 контур		
1	347 125,82	1 509 331,28
2	347 130,08	1 509 346,95
3	347 139,61	1 509 369,93
4	347 120,77	1 509 377,75
5	347 110,74	1 509 353,56
6	347 106,14	1 509 336,63
1	347 125,82	1 509 331,28
2 контур		
7	346 748,66	1 510 587,59
8	346 743,46	1 510 607,31
9	346 728,18	1 510 603,29
10	346 699,56	1 510 625,12
11	346 665,82	1 510 651,14
12	346 634,15	1 510 675,89
13	346 601,14	1 510 701,87
14	346 571,58	1 510 725,63
15	346 568,03	1 510 727,27
16	346 558,95	1 510 731,46
17	346 550,40	1 510 712,94
18	346 559,48	1 510 708,74
19	346 560,75	1 510 708,15
20	346 588,44	1 510 685,90
21	346 621,56	1 510 659,84
22	346 653,31	1 510 635,03
23	346 687,14	1 510 608,93
24	346 723,74	1 510 581,02
7	346 748,66	1 510 587,59
3 контур		
25	347 143,22	1 511 328,56
26	347 142,47	1 511 338,94
27	347 143,05	1 511 364,35
28	347 185,30	1 511 361,70
29	347 233,88	1 511 359,10
30	347 275,91	1 511 356,48
31	347 313,65	1 511 355,22
32	347 322,36	1 511 336,72
33	347 327,59	1 511 325,78
34	347 336,97	1 511 330,27
35	347 331,75	1 511 341,18
36	347 320,35	1 511 365,40
37	347 276,41	1 511 366,87

38	347 234,48	1 511 369,48
39	347 185,90	1 511 372,08
40	347 132,90	1 511 375,41
41	347 132,21	1 511 345,41
42	347 119,30	1 511 348,59
43	347 116,81	1 511 338,49
44	347 132,35	1 511 334,67
45	347 132,84	1 511 327,81
25	347 143,22	1 511 328,56
394		
46	347 130,39	1 511 618,75
47	347 134,88	1 511 632,33
48	347 143,46	1 511 647,69
49	347 145,89	1 511 652,05
50	347 136,81	1 511 657,12
51	347 134,38	1 511 652,76
52	347 125,32	1 511 636,54
53	347 120,52	1 511 622,02
46	347 130,39	1 511 618,75
4 контур		
54	347 112,81	1 511 812,65
55	347 120,36	1 511 819,81
56	347 112,00	1 511 828,61
57	347 064,61	1 511 833,45
58	347 017,58	1 511 844,74
59	346 988,60	1 511 818,68
60	346 946,04	1 511 814,72
61	346 909,09	1 511 811,81
62	346 873,14	1 511 808,66
63	346 841,70	1 511 805,13
64	346 832,65	1 511 802,58
65	346 835,47	1 511 792,57
66	346 843,71	1 511 794,89
67	346 874,17	1 511 798,32
68	346 909,95	1 511 801,44
69	346 946,93	1 511 804,36
70	346 992,99	1 511 808,64
71	347 020,47	1 511 833,35
72	347 062,86	1 511 823,17
73	347 107,11	1 511 818,65
54	347 112,81	1 511 812,65
2445		
74	347 113,86	1 511 924,46
75	347 127,59	1 511 924,19
76	347 161,17	1 511 920,47
77	347 198,21	1 511 916,82
78	347 232,25	1 511 912,21
79	347 263,48	1 511 905,37
80	347 296,85	1 511 898,49
81	347 329,29	1 511 878,11
82	347 338,80	1 511 874,80
83	347 342,22	1 511 884,62
84	347 333,82	1 511 887,54
85	347 300,79	1 511 908,30

**Кадастровые номера земельных участков и номера кадастровых кварталов, в отношении которых испрашивается публичный сервитут объекта электросетевого хозяйства: «ВЛ-10 кВ Л- 9П-7 Вилга-С.Вилга»**

10:20:0030104:250, 10:20:0030104:318, 10:20:0030204:182, ЕЗП 10:20:0000000:266  
(10:20:0031402:189), 10:20:0031402:643, ЕЗП 10:20:0000000:266 (10:20:0031402:211),  
10:20:0030105:66, 10:20:0030107:8, 10:20:0030105:87, 10:20:0030107:18, 10:20:0030107:131,  
10:20:0030107:27, 10:20:0030107:294, 10:20:0030107:295, 10:20:0030107:35, 10:20:0030107:39,  
10:20:0030109:424, 10:20:0030109:220, 10:20:0000000:11103, 10:20:0000000:9026, 10:20:0030111:13,  
10:20:0030113:10, 10:20:0030113:3, 10:20:0030113:196, 10:20:0030110:209, 10:20:0030116:53,  
10:20:0030116:10, 10:20:0030116:28

Земли кадастровых кварталов - 10:20:0030104, 10:20:0030106, 10:20:0030105, 10:20:0030107,  
10:20:0030113, 10:20:0030114, 10:20:0030111, 10:20:0030109, 10:20:0030110, 10:20:0030116

86	347 265,64	1 511 915,54
87	347 234,06	1 511 922,46
88	347 199,42	1 511 927,15
89	347 162,25	1 511 930,81
90	347 128,26	1 511 934,57
91	347 114,07	1 511 934,85
74	347 113,86	1 511 924,46
5 контур		
92	346 980,81	1 512 025,72
93	346 986,38	1 512 034,50
94	346 976,75	1 512 040,61
95	346 929,42	1 512 045,43
96	346 875,47	1 512 047,33
97	346 815,85	1 512 037,08
98	346 805,02	1 512 032,21
99	346 809,28	1 512 022,72
100	346 818,91	1 512 027,05
101	346 876,18	1 512 036,90
102	346 928,71	1 512 035,05
103	346 973,25	1 512 030,51
92	346 980,81	1 512 025,72
6 контур		
104	347 388,66	1 512 721,19
105	347 388,94	1 512 720,90
106	347 396,33	1 512 728,22
107	347 393,41	1 512 731,17
108	347 337,88	1 512 736,69
109	347 288,37	1 512 741,74
110	347 225,04	1 512 748,31
111	347 223,97	1 512 737,97
112	347 287,30	1 512 731,40
113	347 336,84	1 512 726,34
104	347 388,66	1 512 721,19